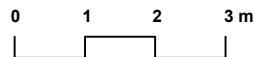
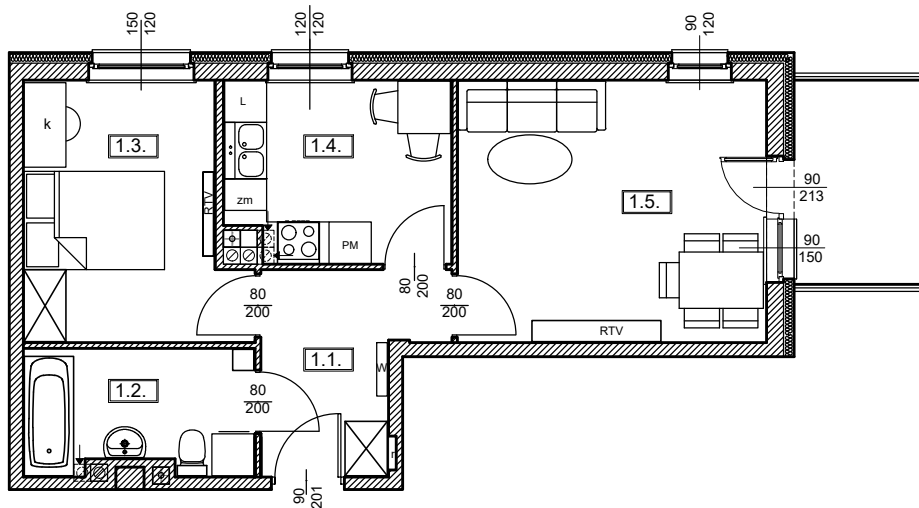


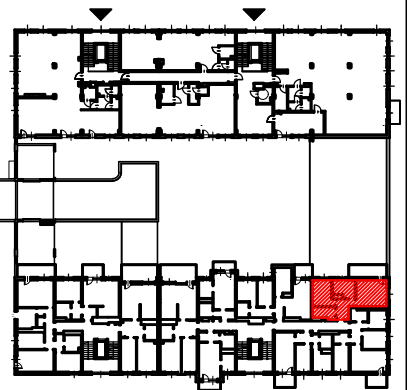


Adres	Kondygnacja	Opis apartamentu	Powierzchnia
ul. Jeździecka 6/11	II PIĘTRO	2 pokoje + kuchnia	46,49m²

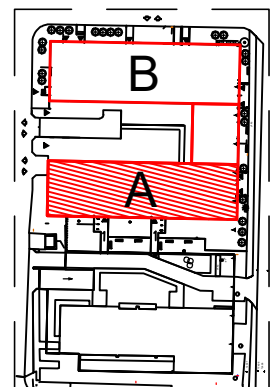
RZUT MIESZKANIA
skala 1:100



LOKALIZACJA W BUDYNKU
skala 1:500



PLAN ZESPOŁU
skala 1:1000



ZESTAWIENIE POWIERZCHNI		
NR	POMIESZCZENIE	POWIERZCHNIA [m ²]
1.1.	Przedpokój	6,12
1.2.	Łazienka	5,54
1.3.	Pokój	10,59
1.4.	Kuchnia	8,03
1.5.	Pokój	16,21
ŁĄCZNIE		46,49m²
	Balkon	~ 5,20

RZUT MIESZKANIA ZOSTAŁ SPORZĄDZONY NA PODSTAWIE PROJEKTU BUDOWLANEGO I JEST WERSJĄ POGLĄDOWĄ. ZASTRZEGA SIĘ MOŻLIWOŚĆ ZMIAN W UKŁADACH MIESZKAŃ I PODANYCH POWIERZCHNIACH ZGODNIE Z ZAPISAMI UMOWY DEWELOPERSKIEJ