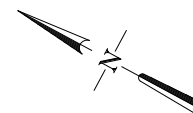
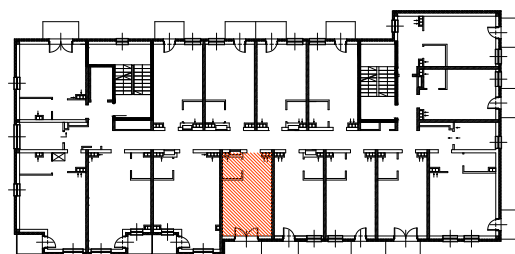
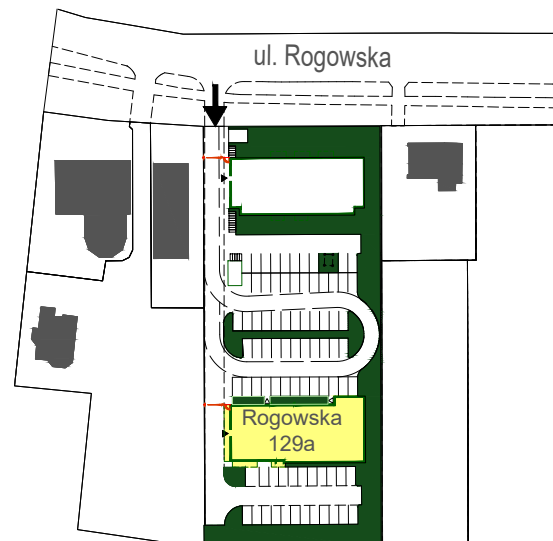
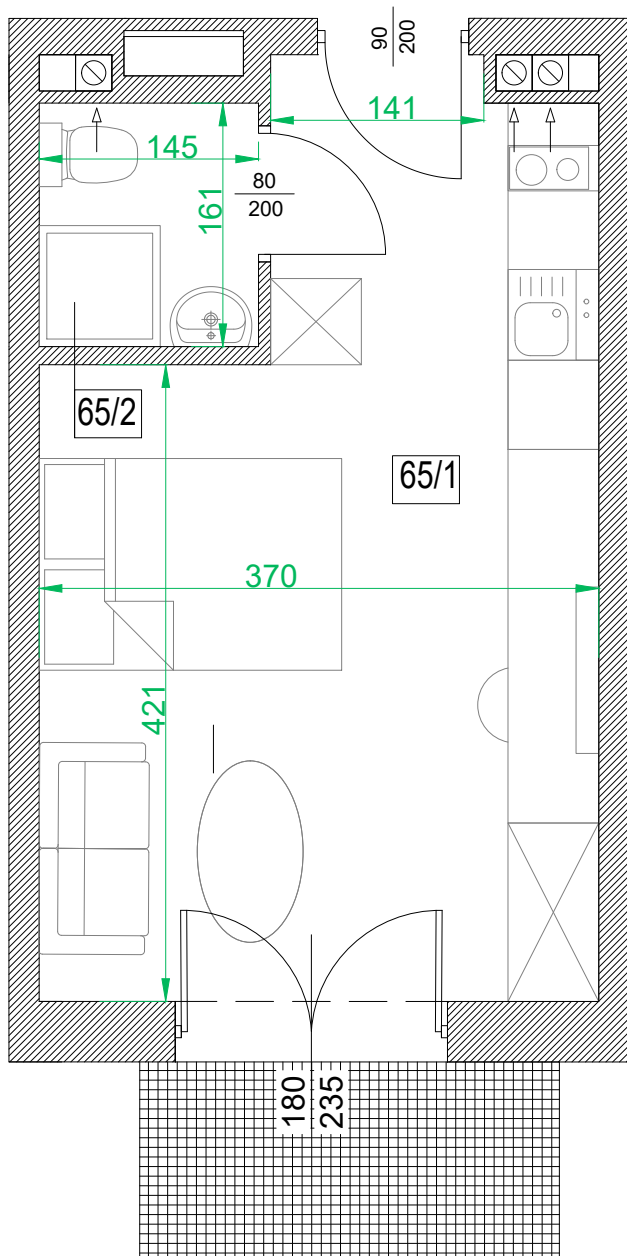
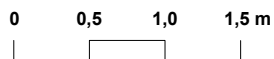




Adres	Kondygnacja	Opis apartamentu	Powierzchnia
ul. Rogowska 129a/65	4 PIĘTRO	pokój + aneks kuchenny	21,70 m²



skala 1:50



Nr pom.	Nazwa pomieszczenia	Powierzchnia (m ²)
65/1	pokój + aneks kuchenny	19,48
65/2	łazienka	2,22
	ŁĄCZNIE	21,70
	balkon	~ 3,50

RZUT LOKALU ZOSTAŁ SPORZĄDZONY NA PODSTAWIE PROJEKTU BUDOWLANEGO I JEST WERSJĄ POGLĄDOWĄ. ZASTRZEGA SIĘ MOŻLIWOŚĆ ZMIAN W UKŁADACH APARTAMENTÓW I PODANYCH POWIERZCHNIACH ZGODNIE Z ZAPISAMI UMOWY REZERWACYJNEJ.