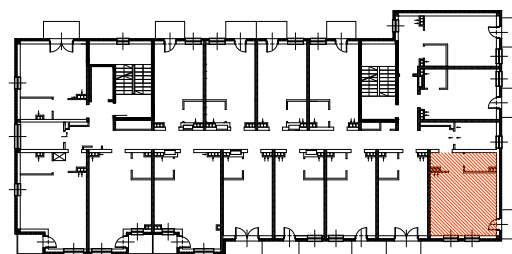
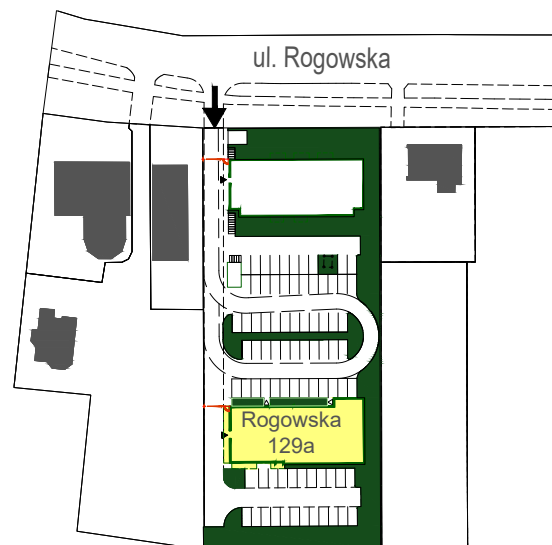
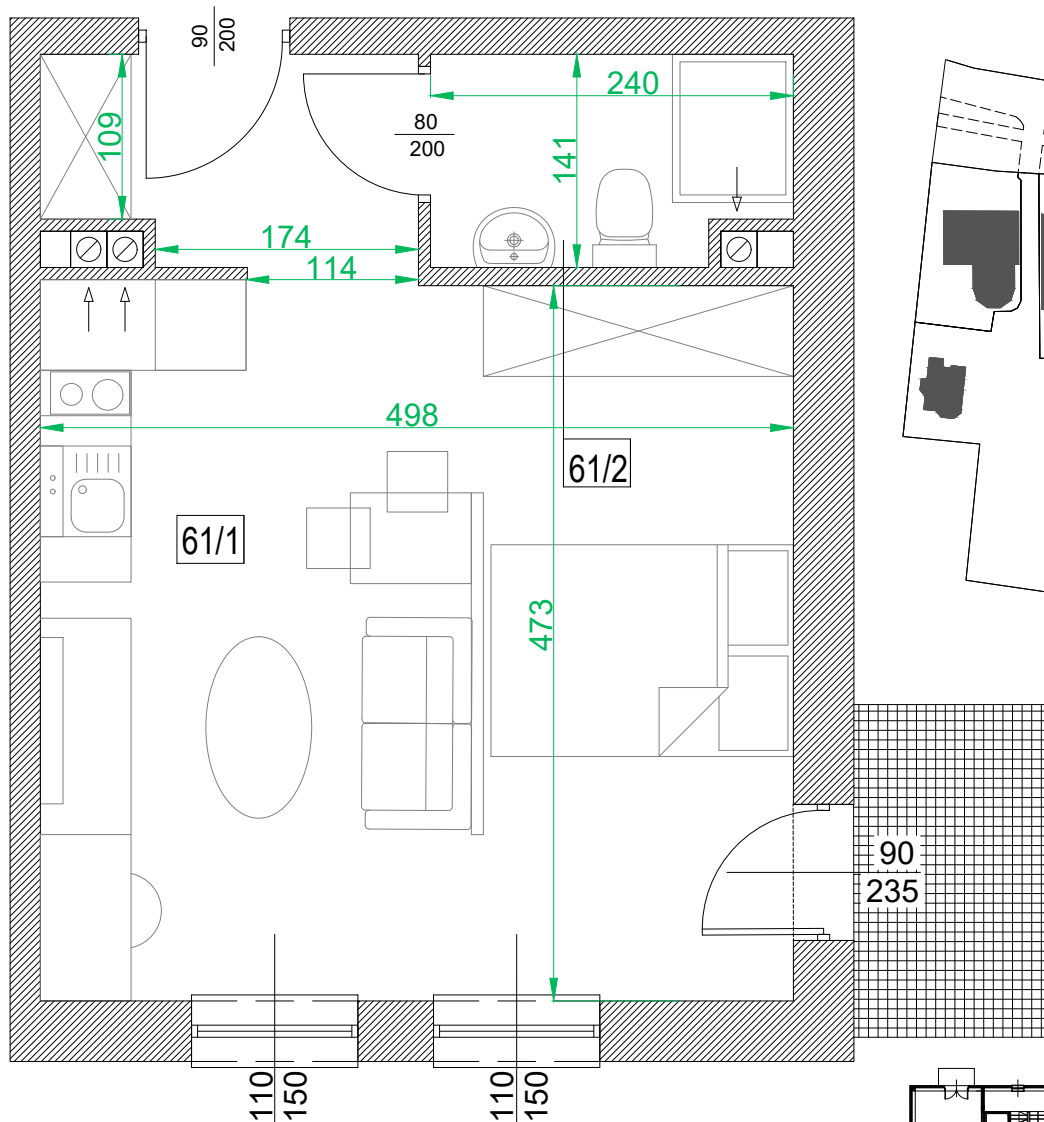
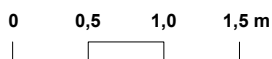




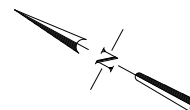
Adres	Kondygnacja	Opis apartamentu	Powierzchnia
ul. Rogowska 129a/61	4 PIĘTRO	pokój + aneks kuchenny	29,74 m²



skala 1:50



Nr pom.	Nazwa pomieszczenia	Powierzchnia (m ²)
61/1	pokój + aneks kuchenny	26,65
61/2	łazienka	3,09
	ŁĄCZNIE	29,74
	balkon	~ 2,50



RZUT LOKALU ZOSTAŁ SPORZĄDZONY NA PODSTAWIE PROJEKTU BUDOWLANEGO I JEST WERSJĄ POGLĄDOWĄ. ZASTRZEGA SIĘ MOŻLIWOŚĆ ZMIAN W UKŁADACH APARTAMENTÓW I PODANYCH POWIERZCHNIACH ZGODNIE Z ZAPISAMI UMOWY REZERWACYJNEJ.