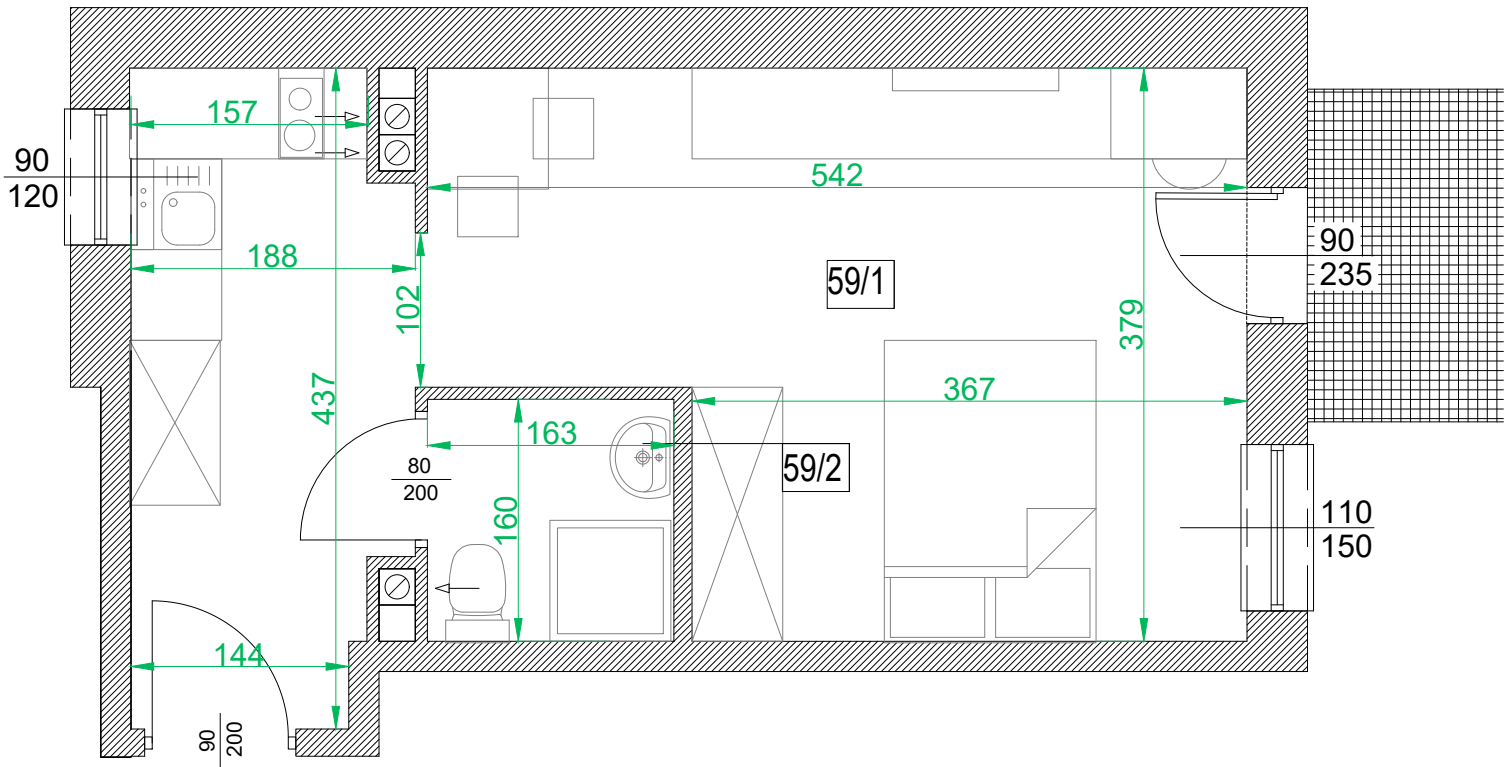
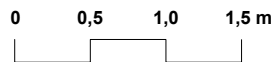




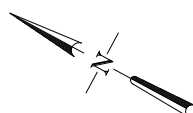
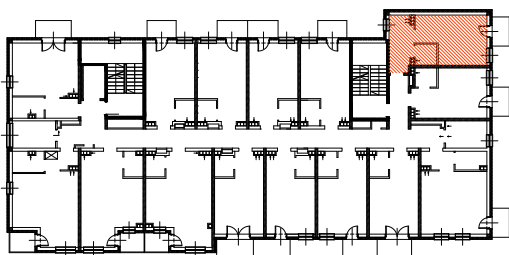
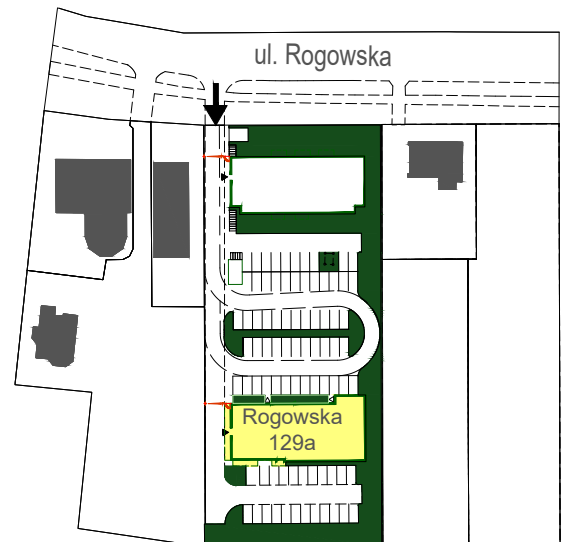
Adres	Kondygnacja	Opis apartamentu	Powierzchnia
ul. Rogowska 129a/59	4 PIĘTRO	pokój + aneks kuchenny	27,34 m²



skala 1:50



Nr pom.	Nazwa pomieszczenia	Powierzchnia netto (m ²)
59/1	pokój + aneks kuchenny	24,83
59/2	łazienka	2,51
	ŁĄCZNIE	27,34
	balkon	~ 2,50



RZUT LOKALU ZOSTAŁ SPORZĄDZONY NA PODSTAWIE PROJEKTU BUDOWLANEGO I JEST WERSJĄ POGLĄDOWĄ. ZASTRZEGA SIĘ MOŻLIWOŚĆ ZMIAN W UKŁADACH APARTAMENTÓW I PODANYCH POWIERZCHNIACH ZGODNIE Z ZAPISAMI UMOWY REZERWACYJNEJ.