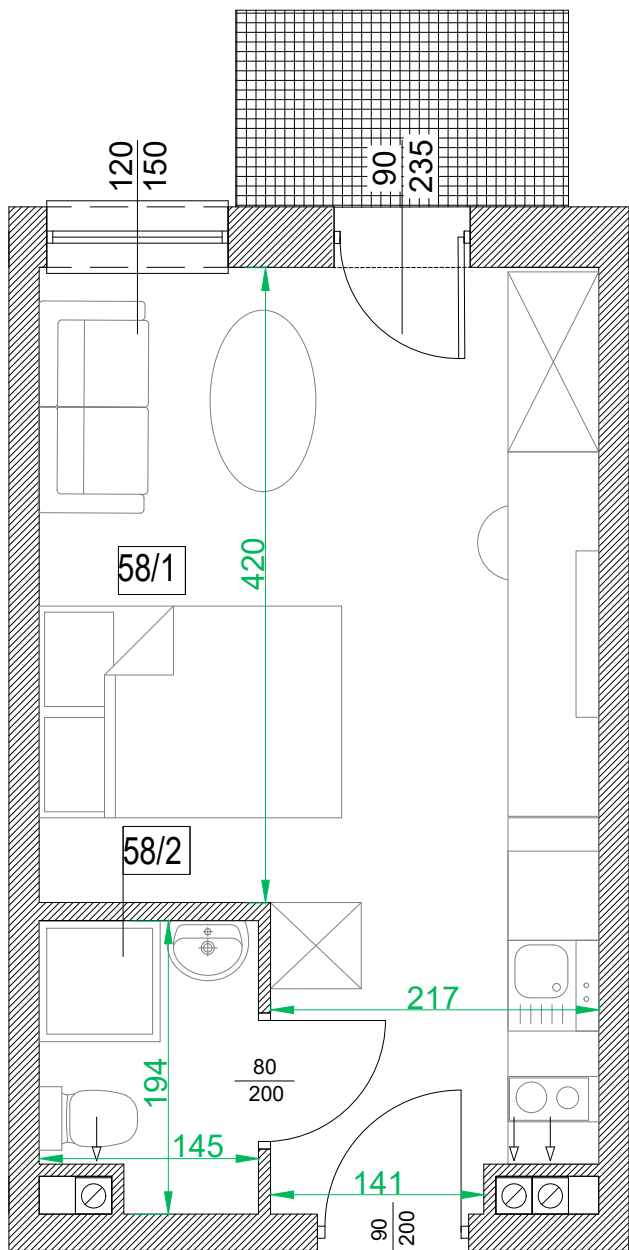
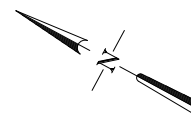
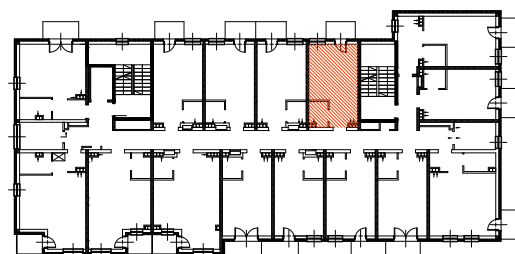
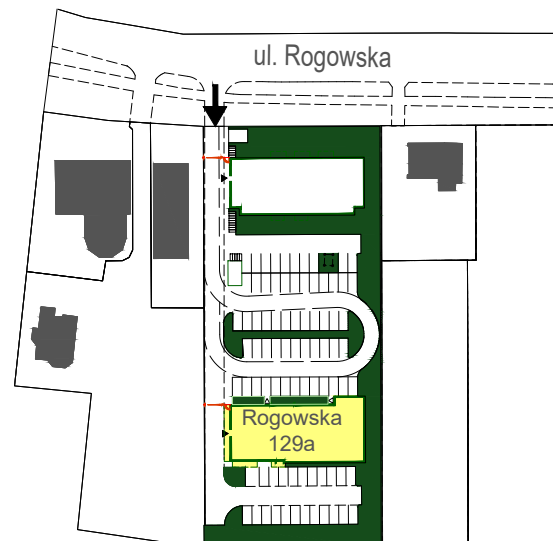
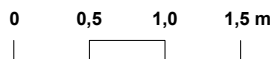




Adres	Kondygnacja	Opis apartamentu	Powierzchnia
ul. Rogowska 129a/58	4 PIĘTRO	pokój + aneks kuchenny	22,00 m²



skala 1:50



Nr pom.	Nazwa pomieszczenia	Powierzchnia (m ²)
58/1	pokój + aneks kuchenny	19,48
58/2	łazienka	2,52
	ŁĄCZNIE	22,00
	balkon	~ 2,50

RZUT LOKALU ZOSTAŁ SPORZĄDZONY NA PODSTAWIE PROJEKTU BUDOWLANEGO I JEST WERSJĄ POGLĄDOWĄ. ZASTRZEGA SIĘ MOŻLIWOŚĆ ZMIAN W UKŁADACH APARTAMENTÓW I PODANYCH POWIERZCHNIACH ZGODNIE Z ZAPISAMI UMOWY REZERWACYJNEJ.