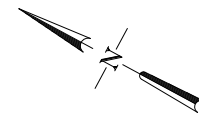
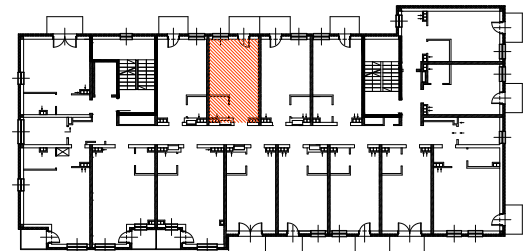
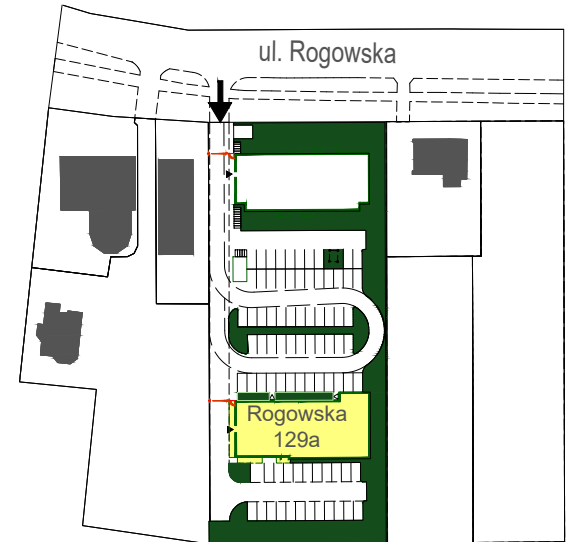
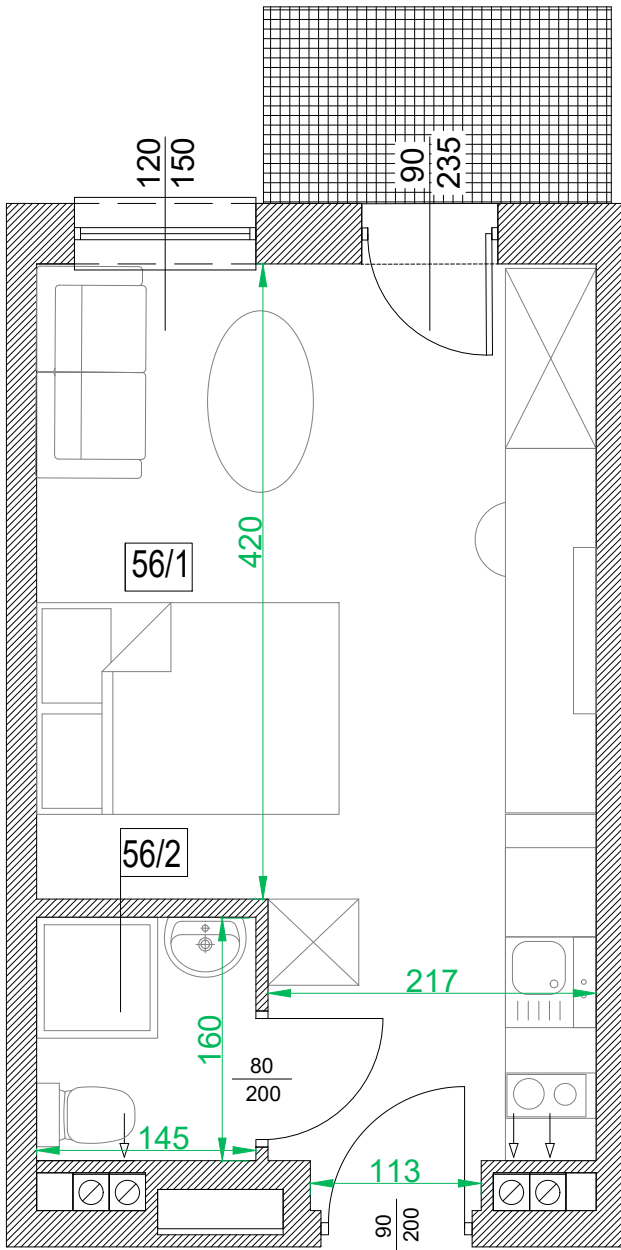
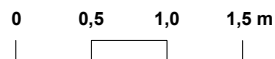




Adres	Kondygnacja	Opis apartamentu	Powierzchnia
ul. Rogowska 129a/56	4 PIĘTRO	pokój + aneks kuchenny	21,65 m²



skala 1:50



Nr pom.	Nazwa pomieszczenia	Powierzchnia (m ²)
56/1	pokój + aneks kuchenny	19,43
56/2	łazienka	2,22
	ŁĄCZNIE	21,65
	balkon	~ 3,00

RZUT LOKALU ZOSTAŁ SPORZĄDZONY NA PODSTAWIE PROJEKTU BUDOWLANEGO I JEST WERSJĄ POGLĄDOWĄ. ZASTRZEGA SIĘ MOŻLIWOŚĆ ZMIAN W UKŁADACH APARTAMENTÓW I PODANYCH POWIERZCHNIACH ZGODNIE Z ZAPISAMI UMOWY REZERWACYJNEJ.