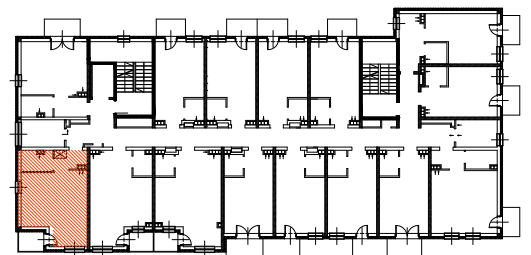
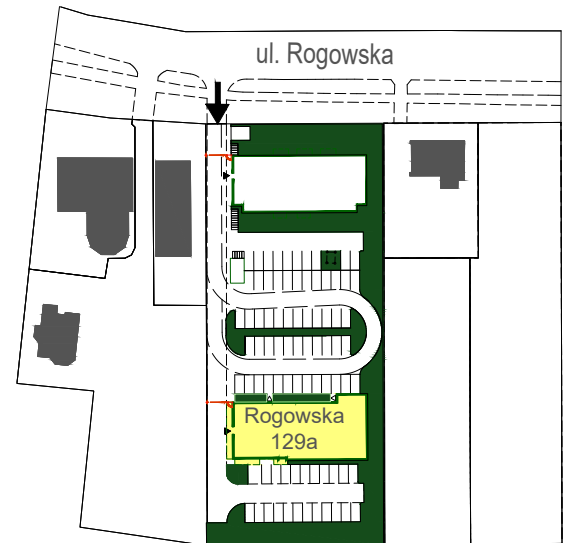
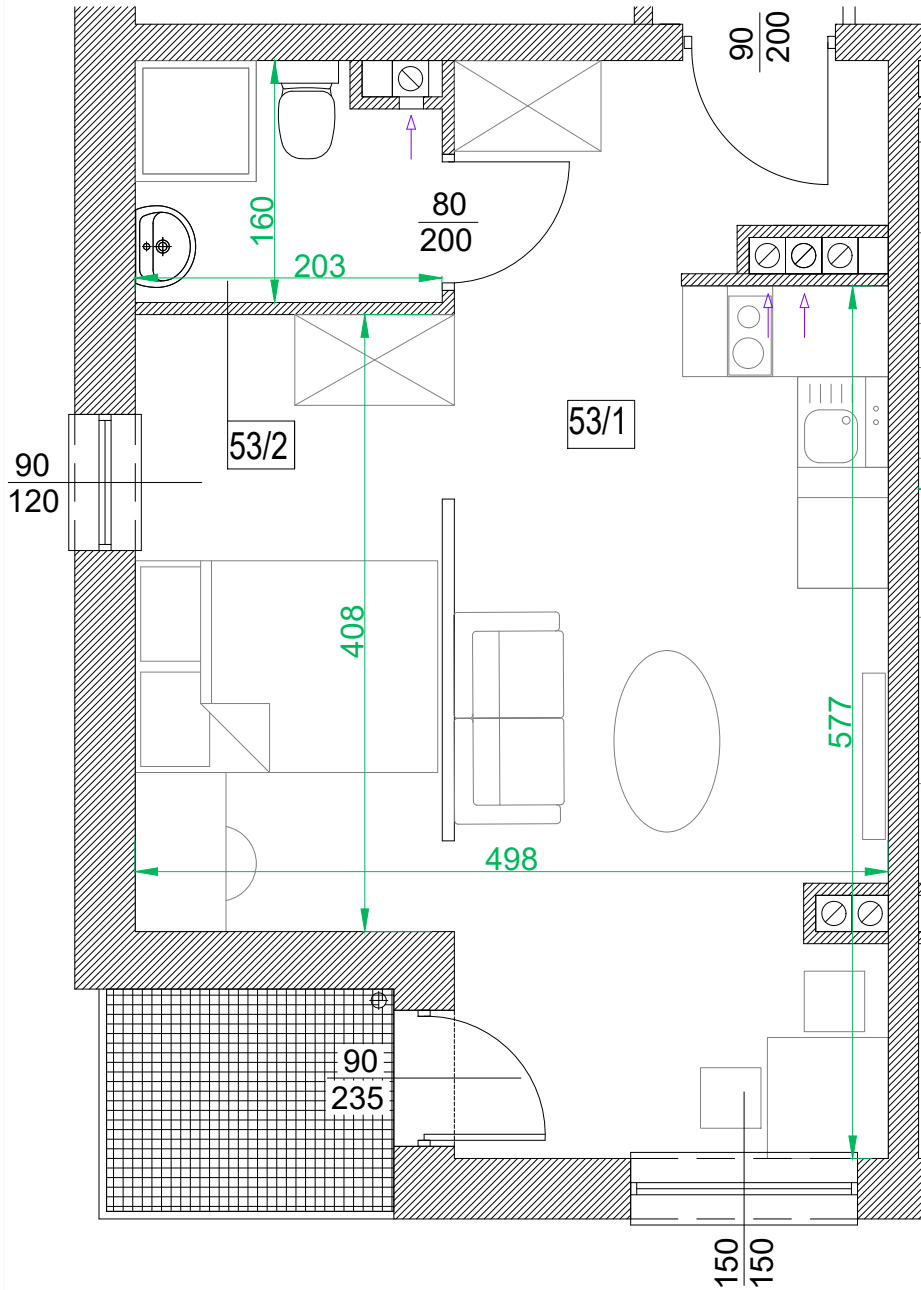
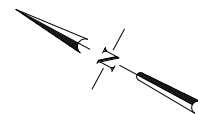
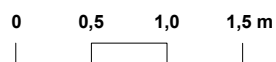




Adres	Kondygnacja	Opis apartamentu	Powierzchnia
ul. Rogowska 129a/53	3 PIĘTRO	pokój + aneks kuchenny	<b>31,32 m<sup>2</sup></b>



skala 1:50



Nr pom.	Nazwa pomieszczenia	Powierzchnia (m <sup>2</sup> )
53/1	pokój + aneks kuchenny	28,37
53/2	łazienka	2,95
	<b>ŁĄCZNIE</b>	<b>31,32</b>
	balkon	~ 2,50

RZUT LOKALU ZOSTAŁ SPORZĄDZONY NA PODSTAWIE PROJEKTU BUDOWLANEGO I JEST WERSJĄ POGLĄDOWĄ. ZASTRZEGA SIĘ MOŻLIWOŚĆ ZMIAN W UKŁADACH APARTAMENTÓW I PODANYCH POWIERZCHNIACH ZGODNIE Z ZAPISAMI UMOWY REZERWACYJNEJ.