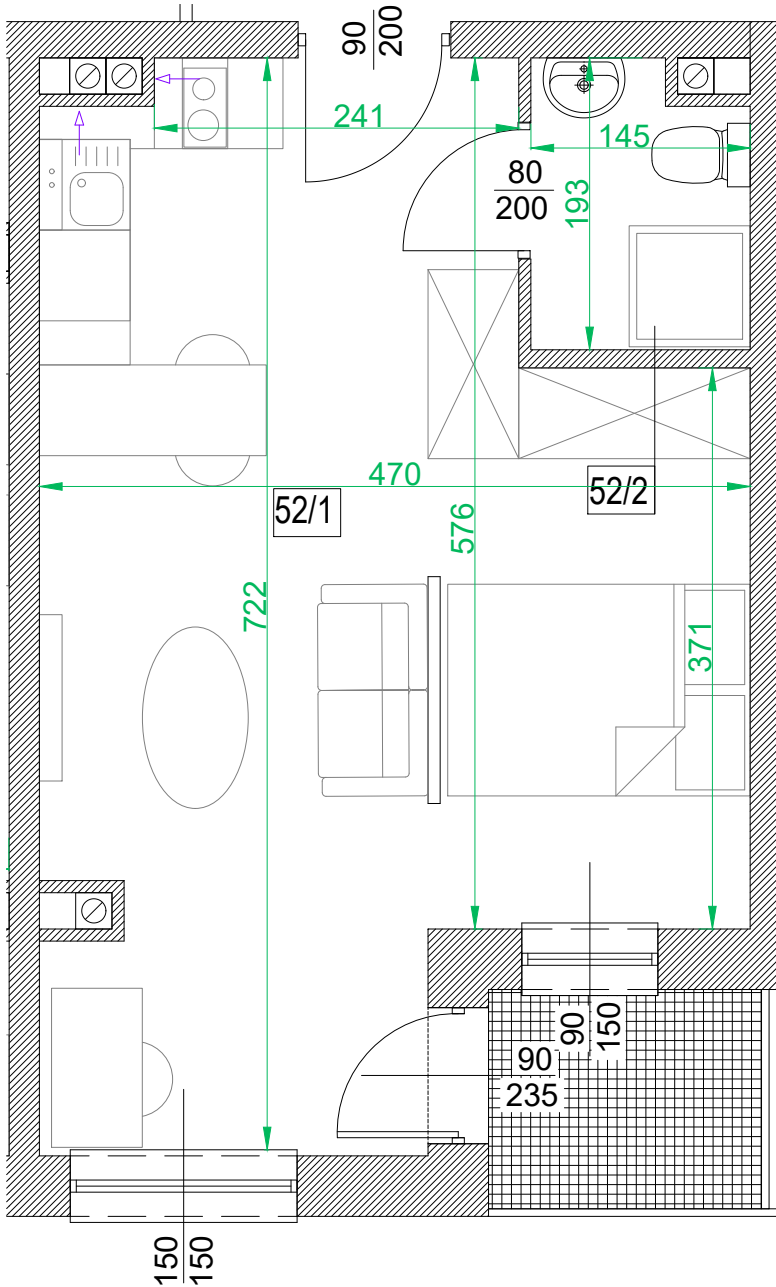
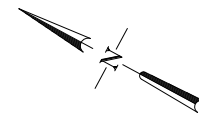
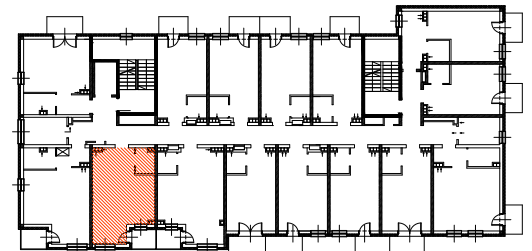
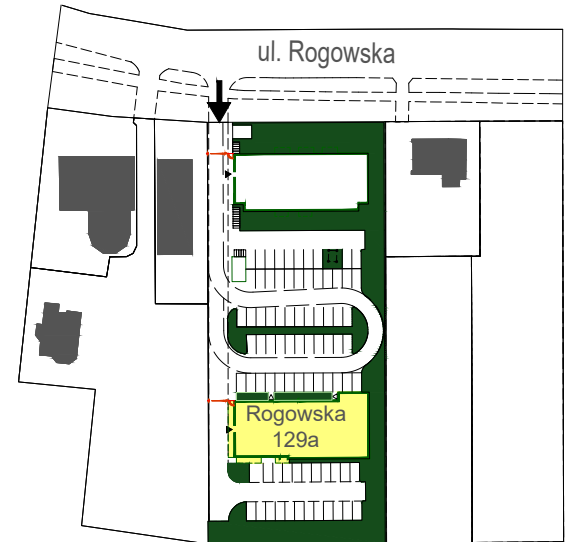
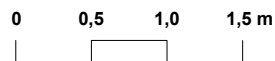




Adres	Kondygnacja	Opis apartamentu	Powierzchnia
ul. Rogowska 129a/52	3 PIĘTRO	pokój + aneks kuchenny	29,47 m²



skala 1:50



Nr pom.	Nazwa pomieszczenia	Powierzchnia (m ²)
52/1	pokój + aneks kuchenny	26,95
52/2	łazienka	2,52
	ŁĄCZNIE	29,47
	balkon	~ 2,50

RZUT LOKALU ZOSTAŁ SPORZĄDZONY NA PODSTAWIE PROJEKTU BUDOWLANEGO I JEST WERSJĄ POGLĄDOWĄ. ZASTRZEGA SIĘ MOŻLIWOŚĆ ZMIAN W UKŁADACH APARTAMENTÓW I PODANYCH POWIERZCHNIACH ZGODNIE Z ZAPISAMI UMOWY REZERWACYJNEJ.