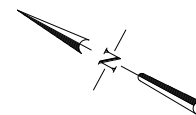
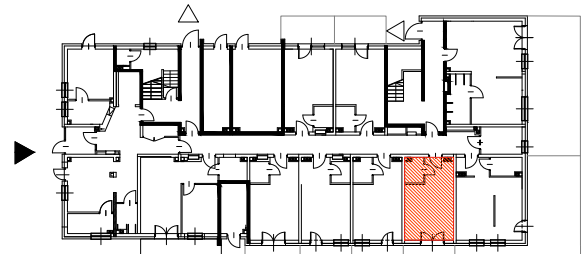
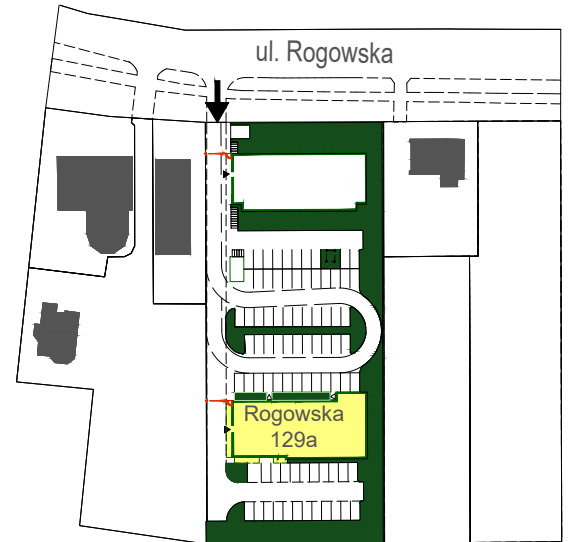
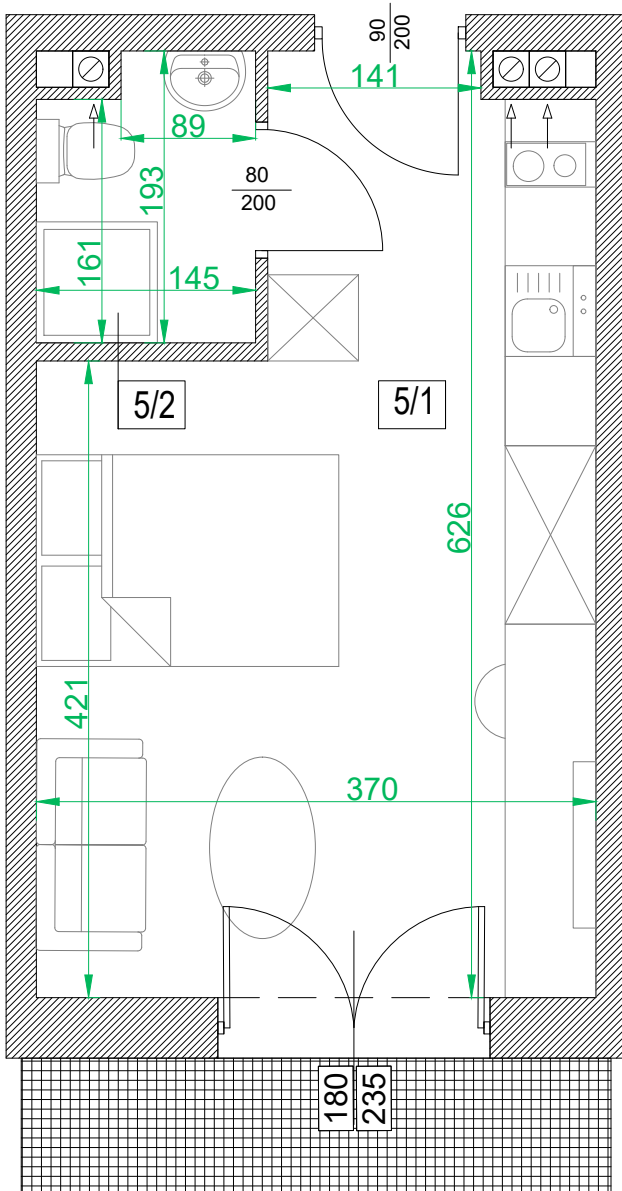


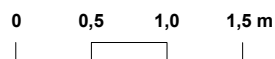


Adres	Kondygnacja	Opis apartamentu	Powierzchnia
ul. Rogowska 129a/5	PARTER	pokój + aneks kuchenny	<b>22,00 m<sup>2</sup></b>



Nr pom.	Nazwa pomieszczenia	Powierzchnia (m <sup>2</sup> )
5/1	pokój + aneks kuchenny	19,48
5/2	łazienka	2,52
	<b>ŁĄCZNIE</b>	<b>22,00</b>
	taras	~ 3,50

skala 1:50



RZUT LOKALU ZOSTAŁ SPORZĄDZONY NA PODSTAWIE PROJEKTU BUDOWLANEGO I JEST WERSJĄ POGLĄDOWĄ. ZASTRZEGA SIĘ MOŻLIWOŚĆ ZMIAN W UKŁADACH APARTAMENTÓW I PODANYCH POWIERZCHNIACH ZGODNIE Z ZAPISAMI UMOWY REZERWACYJNEJ.