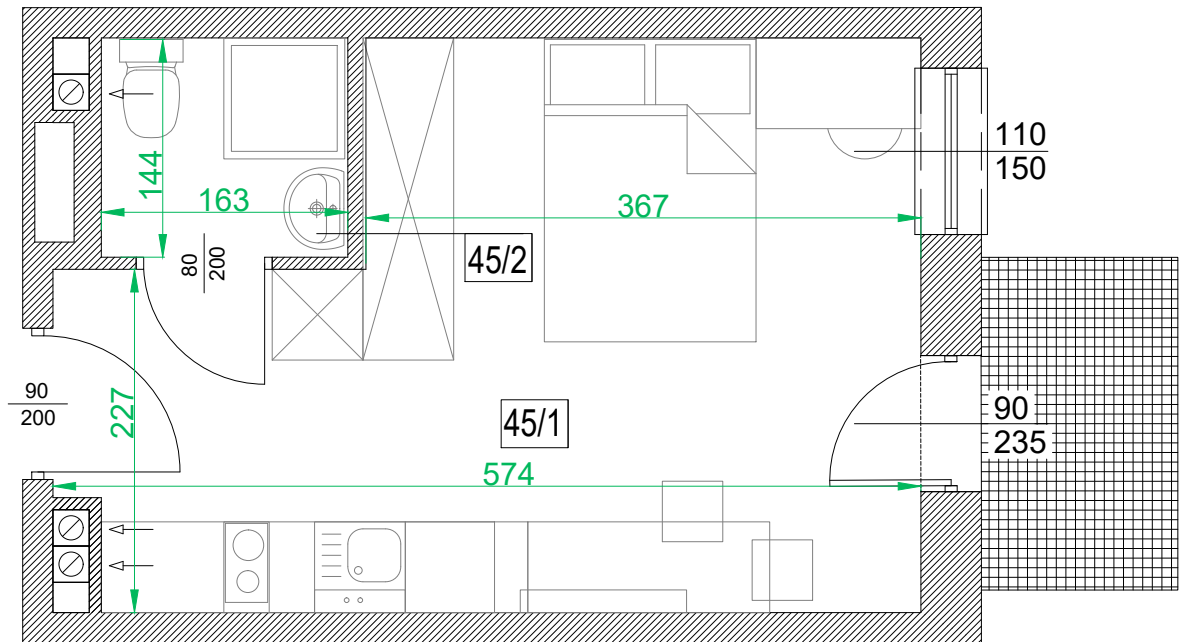
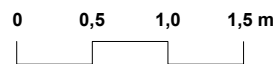




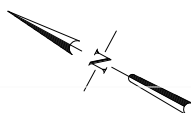
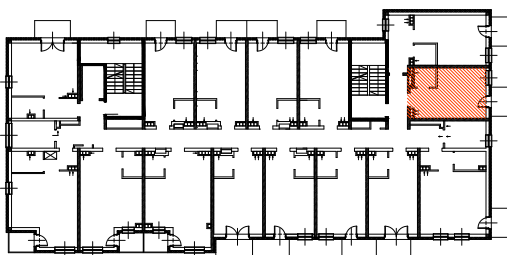
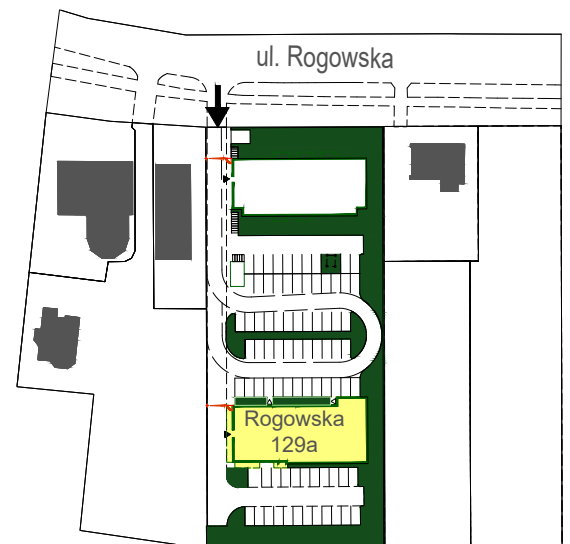
Adres	Kondygnacja	Opis apartamentu	Powierzchnia
ul. Rogowska 129a/45	3 PIĘTRO	pokój + aneks kuchenny	<b>20,38 m<sup>2</sup></b>



skala 1:50



Nr pom.	Nazwa pomieszczenia	Powierzchnia (m <sup>2</sup> )
45/1	pokój + aneks kuchenny	18,11
45/2	łazienka	2,27
	<b>ŁĄCZNIE</b>	<b>20,38</b>
	balkon	~ 2,50



RZUT LOKALU ZOSTAŁ SPORZĄDZONY NA PODSTAWIE PROJEKTU BUDOWLANEGO I JEST WERSJĄ POGLĄDOWĄ. ZASTRZEGA SIĘ MOŻLIWOŚĆ ZMIAN W UKŁADACH APARTAMENTÓW I PODANYCH POWIERZCHNIACH ZGODNIE Z ZAPISAMI UMOWY REZERWACYJNEJ.