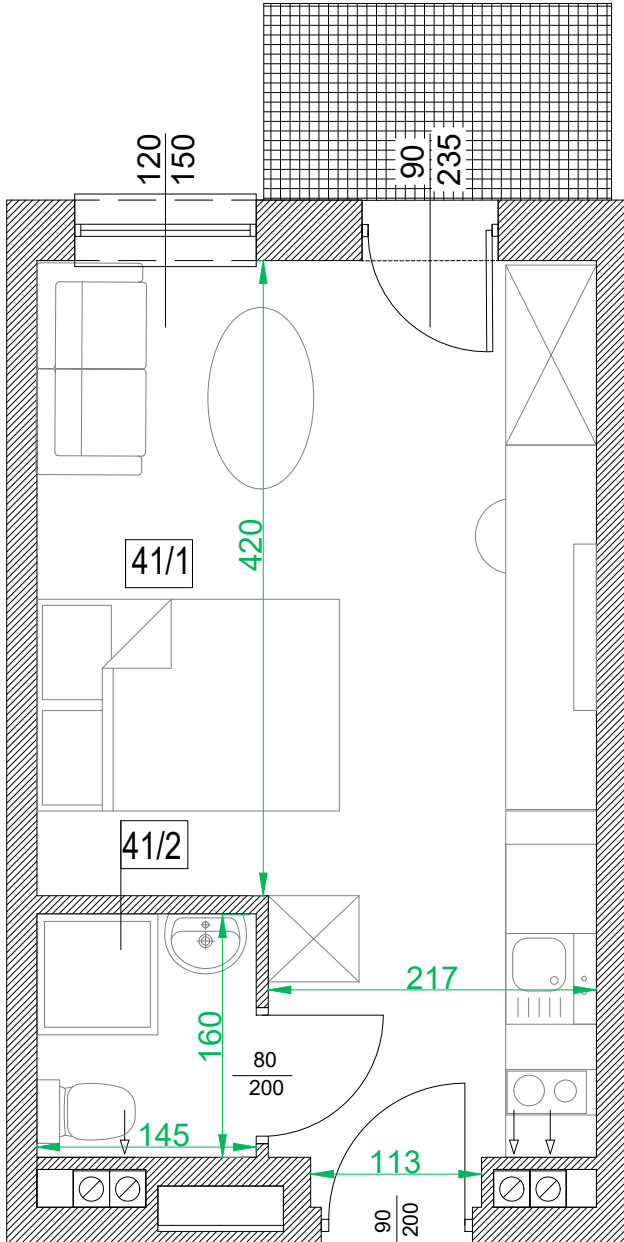
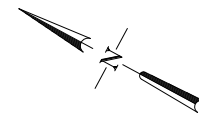
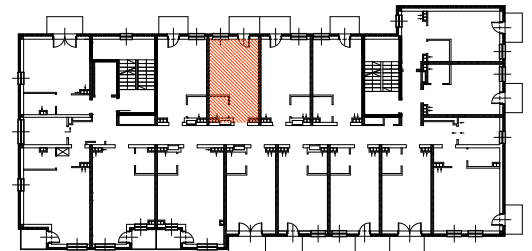
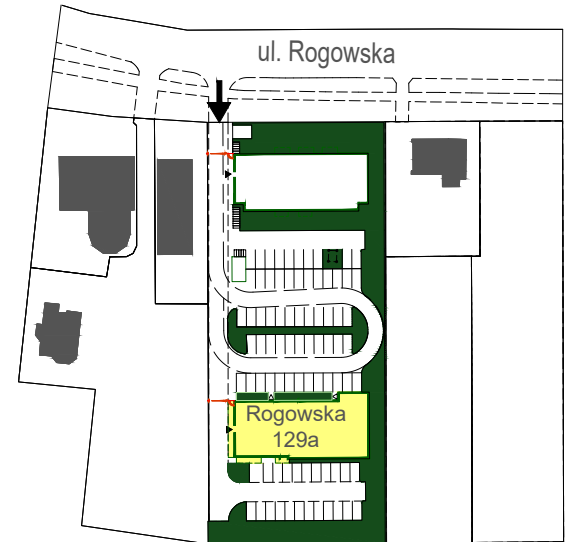
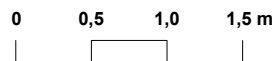




Adres	Kondygnacja	Opis apartamentu	Powierzchnia
ul. Rogowska 129a/41	3 PIĘTRO	pokój + aneks kuchenny	<b>21,65 m<sup>2</sup></b>



skala 1:50



Nr pom.	Nazwa pomieszczenia	Powierzchnia (m <sup>2</sup> )
41/1	pokój + aneks kuchenny	19,43
41/2	łazienka	2,22
	<b>ŁĄCZNIE</b>	<b>21,65</b>
	balkon	~ 3,00

RZUT LOKALU ZOSTAŁ SPORZĄDZONY NA PODSTAWIE PROJEKTU BUDOWLANEGO I JEST WERSJĄ POGLĄDOWĄ. ZASTRZEGA SIĘ MOŻLIWOŚĆ ZMIAN W UKŁADACH APARTAMENTÓW I PODANYCH POWIERZCHNIACH ZGODNIE Z ZAPISAMI UMOWY REZERWACYJNEJ.