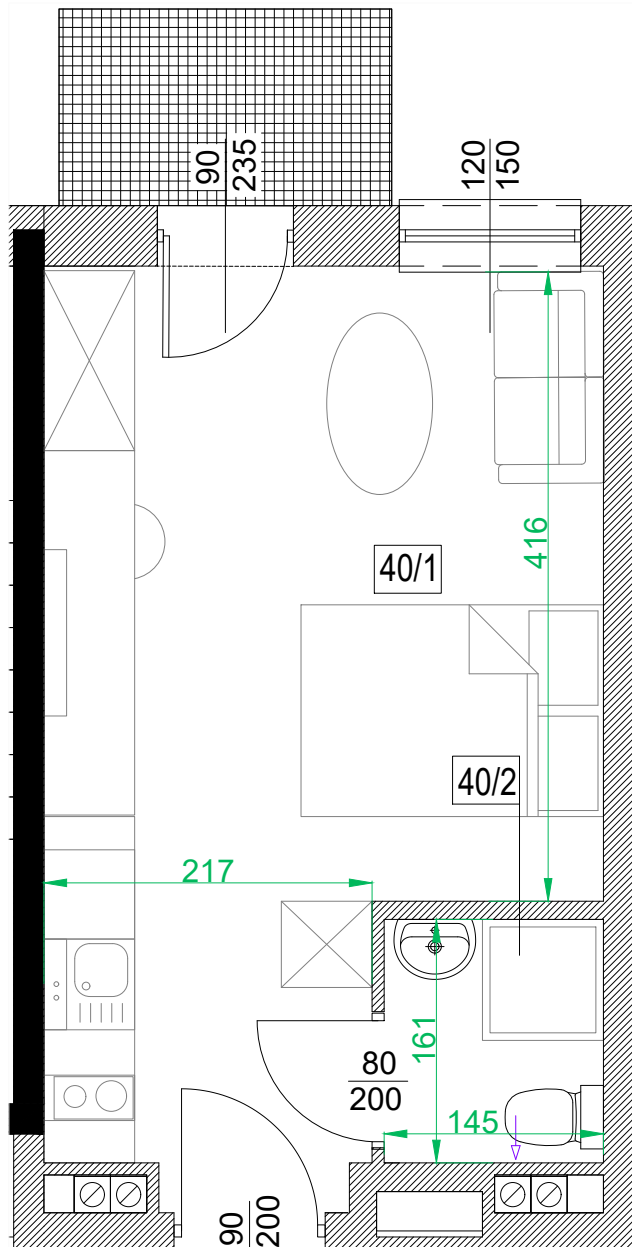
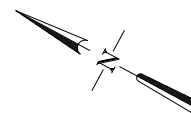
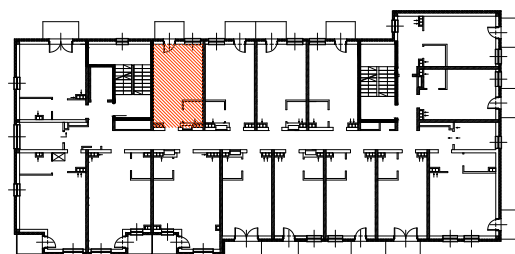
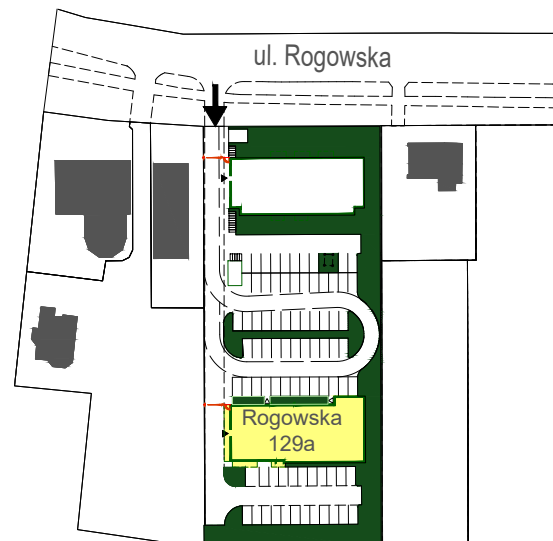
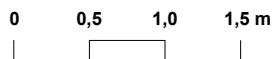




Adres	Kondygnacja	Opis apartamentu	Powierzchnia
ul. Rogowska 129a/40	3 PIĘTRO	pokój + aneks kuchenny	21,65 m²



skala 1:50



Nr pom.	Nazwa pomieszczenia	Powierzchnia (m ²)
40/1	pokój + aneks kuchenny	19,43
40/2	łazienka	2,22
	ŁĄCZNIE	21,65
	balkon	~ 2,50

RZUT LOKALU ZOSTAŁ SPORZĄDZONY NA PODSTAWIE PROJEKTU BUDOWLANEGO I JEST WERSJĄ POGLĄDOWĄ. ZASTRZEGA SIĘ MOŻLIWOŚĆ ZMIAN W UKŁADACH APARTAMENTÓW I PODANYCH POWIERZCHNIACH ZGODNIE Z ZAPISAMI UMOWY REZERWACYJNEJ.