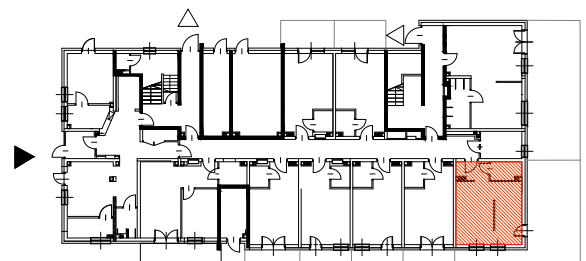
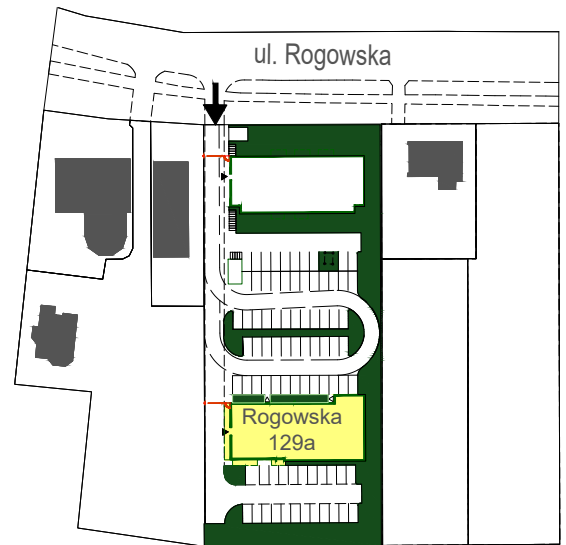
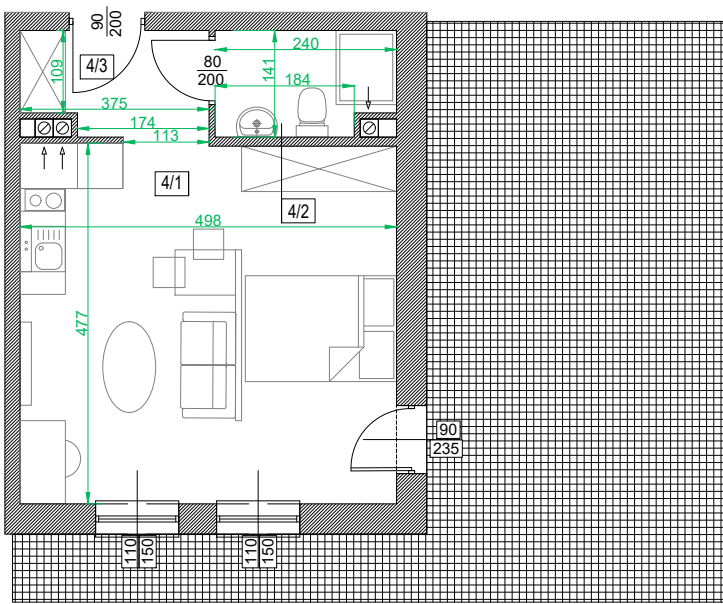
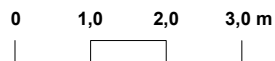




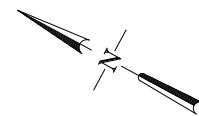
Adres	Kondygnacja	Opis apartamentu	Powierzchnia
ul. Rogowska 129a/4	PARTER	pokój + aneks kuchenny	29,69 m²



skala 1:100



Nr pom.	Nazwa pomieszczenia	Powierzchnia (m ²)
4/1	pokój + aneks kuchenny	23,40
4/2	łazienka	3,09
4/3	przedpokój	3,20
	ŁĄCZNIE	29,69
	taras	~ 35,60



RZUT LOKALU ZOSTAŁ SPORZĄDZONY NA PODSTAWIE PROJEKTU BUDOWLANEGO I JEST WERSJĄ POGLĄDOWĄ. ZASTRZEGA SIĘ MOŻLIWOŚĆ ZMIAN W UKŁADACH APARTAMENTÓW I PODANYCH POWIERZCHNIACH ZGODNIE Z ZAPISAMI UMOWY REZERWACYJNEJ.