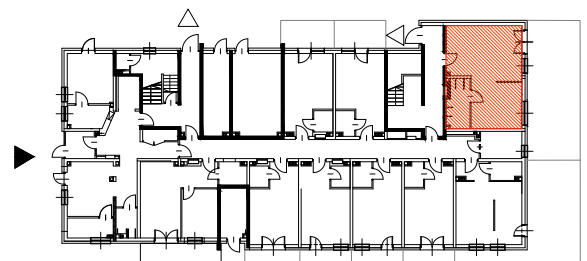
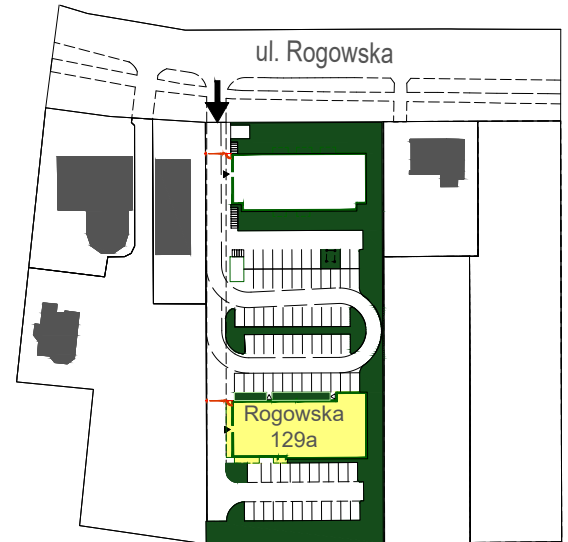
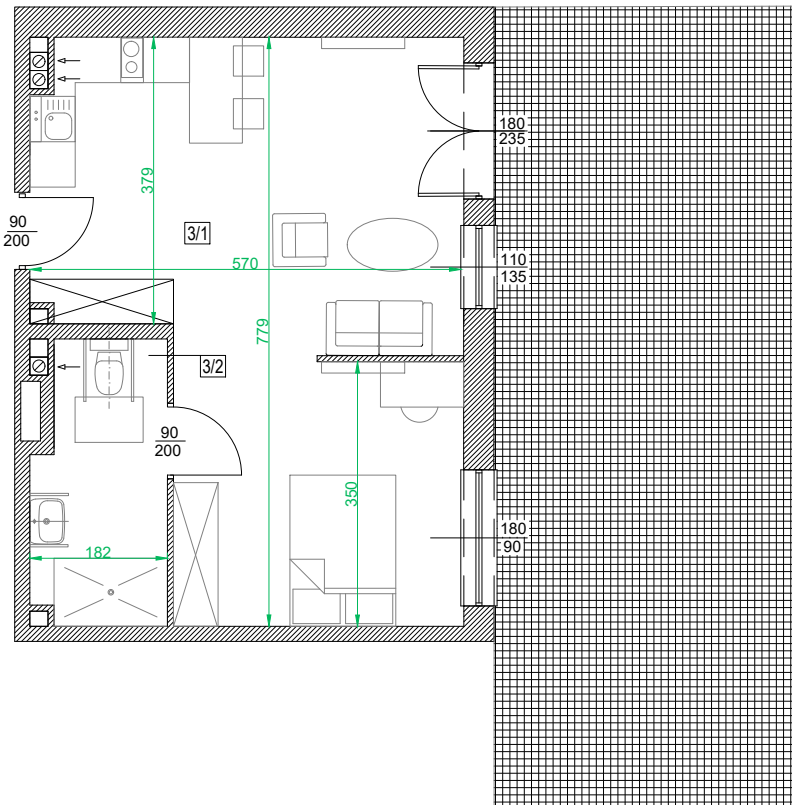
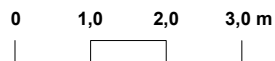




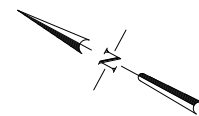
Adres	Kondygnacja	Opis apartamentu	Powierzchnia
ul. Rogowska 129a/3	PARTER	pokój + aneks kuchenny	42,20 m²



skala 1:100



Nr pom.	Nazwa pomieszczenia	Powierzchnia (m ²)
3/1	pokój + aneks kuchenny	36,10
3/2	łazienka	6,10
	ŁĄCZNIE	42,20
	taras	~ 42,20



RZUT LOKALU ZOSTAŁ SPORZĄDZONY NA PODSTAWIE PROJEKTU BUDOWLANEGO I JEST WERSJĄ POGLĄDOWĄ. ZASTRZEGA SIĘ MOŻLIWOŚĆ ZMIAN W UKŁADACH APARTAMENTÓW I PODANYCH POWIERZCHNIACH ZGODNIE Z ZAPISAMI UMOWY REZERWACYJNEJ.