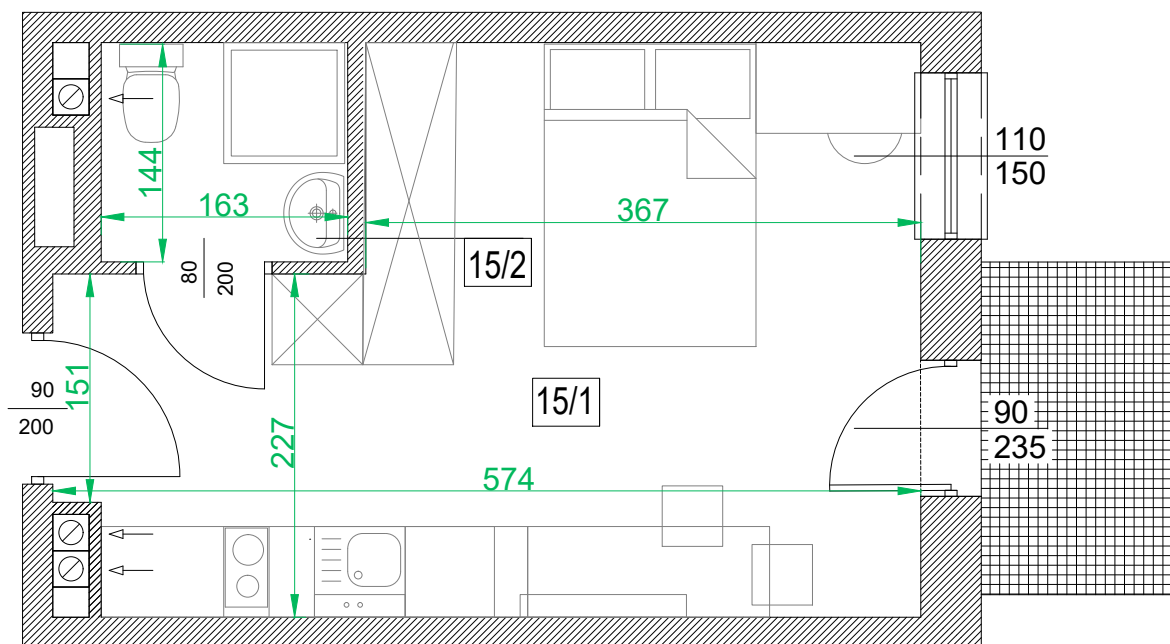
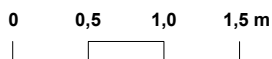




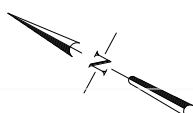
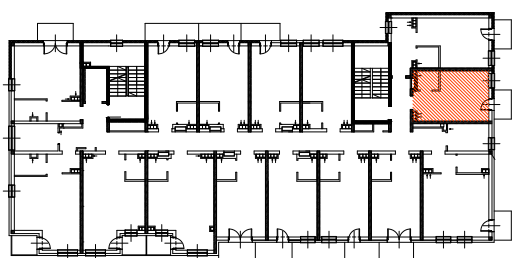
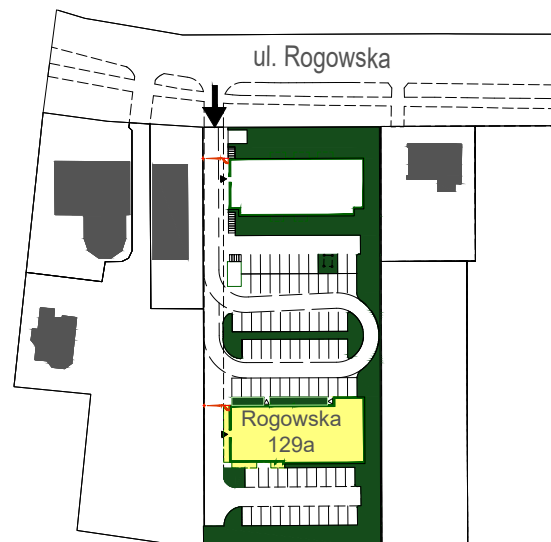
Adres	Kondygnacja	Opis apartamentu	Powierzchnia
ul. Rogowska 129a/15	1 PIĘTRO	pokój + aneks kuchenny	20,38 m²



skala 1:50



Nr pom.	Nazwa pomieszczenia	Powierzchnia (m ²)
15/1	pokój + aneks kuchenny	18,11
15/2	łazienka	2,27
	ŁĄCZNIE	20,38
	balkon	~ 2,50



RZUT LOKALU ZOSTAŁ SPORZĄDZONY NA PODSTAWIE PROJEKTU BUDOWLANEGO I JEST WERSJĄ POGLĄDOWĄ. ZASTRZEGA SIĘ MOŻLIWOŚĆ ZMIAN W UKŁADACH APARTAMENTÓW I PODANYCH POWIERZCHNIACH ZGODNIE Z ZAPISAMI UMOWY REZERWACYJNEJ.