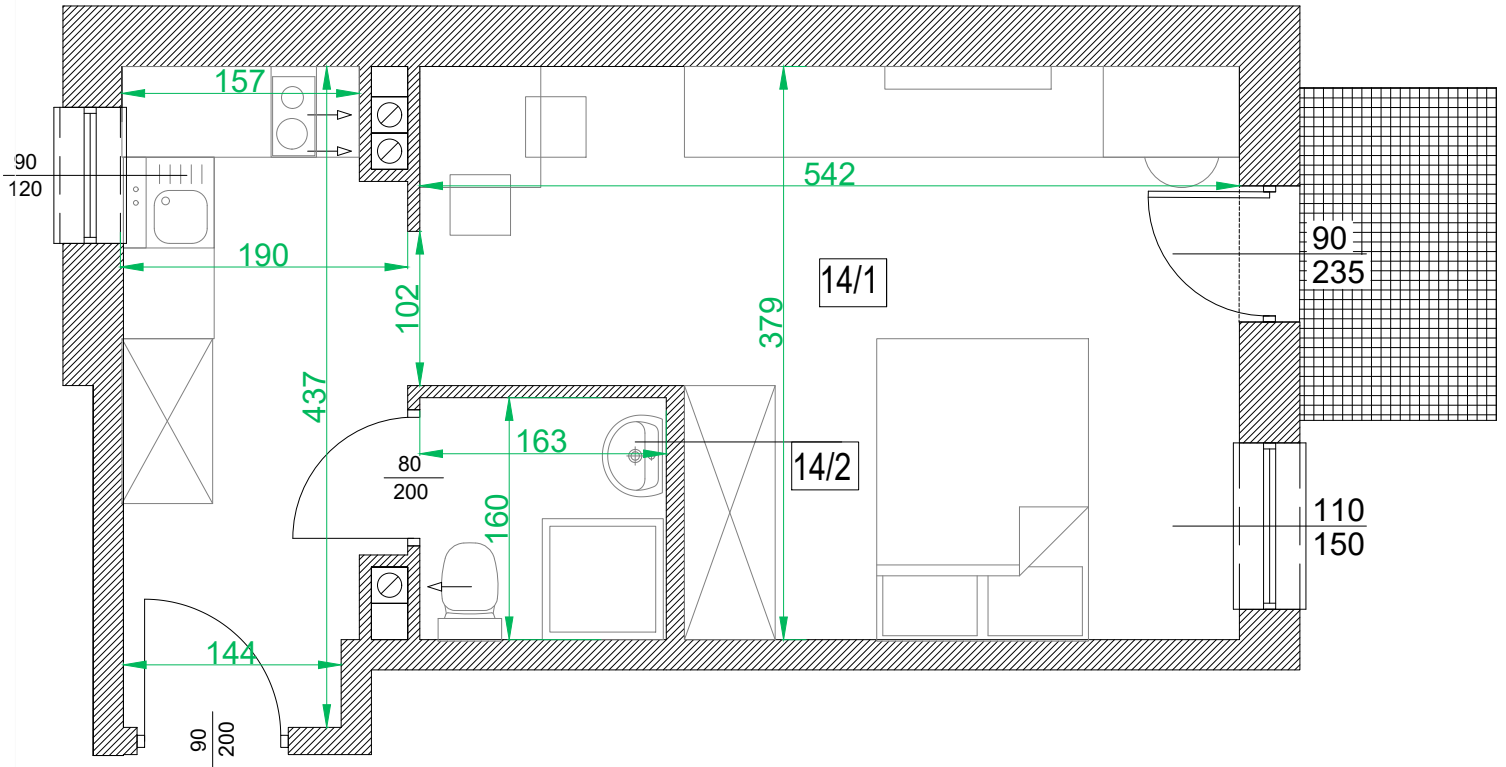
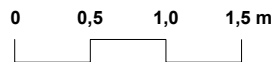




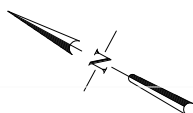
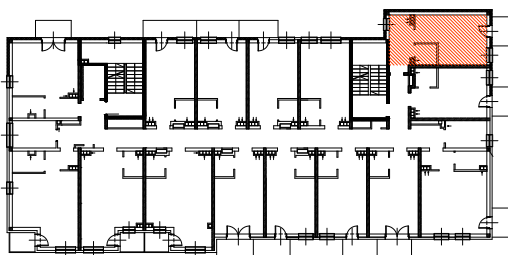
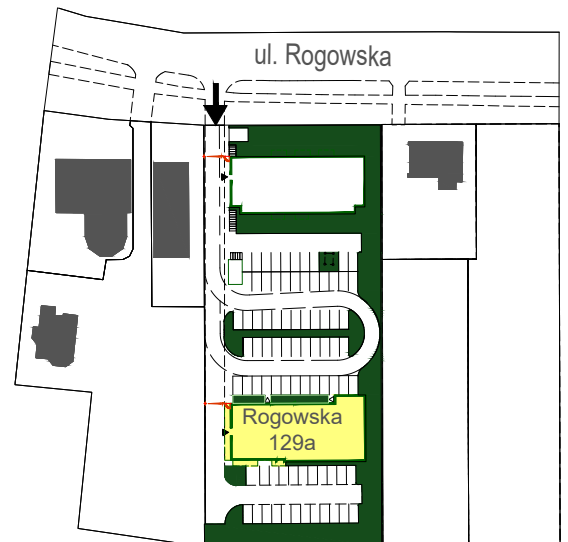
Adres	Kondygnacja	Opis apartamentu	Powierzchnia
ul. Rogowska 129a/14	1 PIĘTRO	pokój + aneks kuchenny	<b>27,34 m<sup>2</sup></b>



skala 1:50



Nr pom.	Nazwa pomieszczenia	
14/1	pokój + aneks kuchenny	24,83
14/2	łazienka	2,51
	<b>ŁĄCZNIE</b>	<b>27,34</b>
	balkon	~ 2,50



RZUT LOKALU ZOSTAŁ SPORZĄDZONY NA PODSTAWIE PROJEKTU BUDOWLANEGO I JEST WERSJĄ POGLĄDOWĄ. ZASTRZEGA SIĘ MOŻLIWOŚĆ ZMIAN W UKŁADACH APARTAMENTÓW I PODANYCH POWIERZCHNIACH ZGODNIE Z ZAPISAMI UMOWY REZERWACYJNEJ.