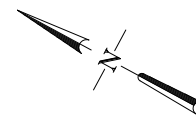
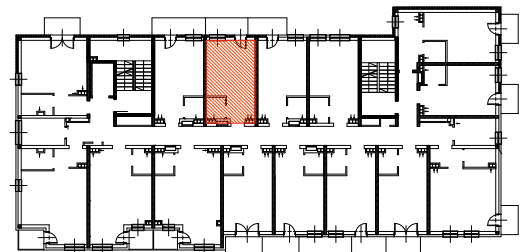
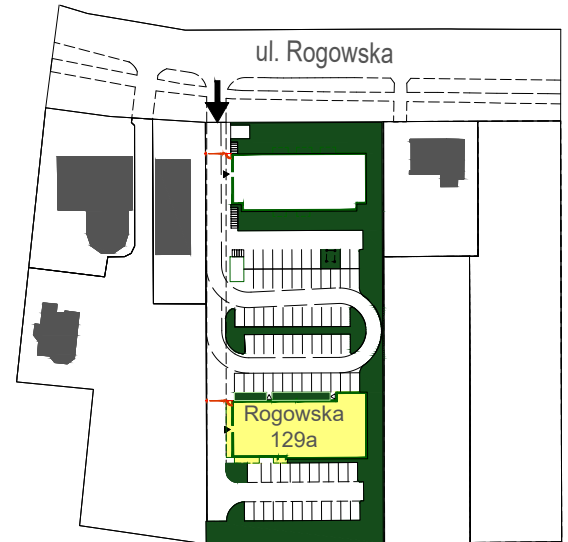
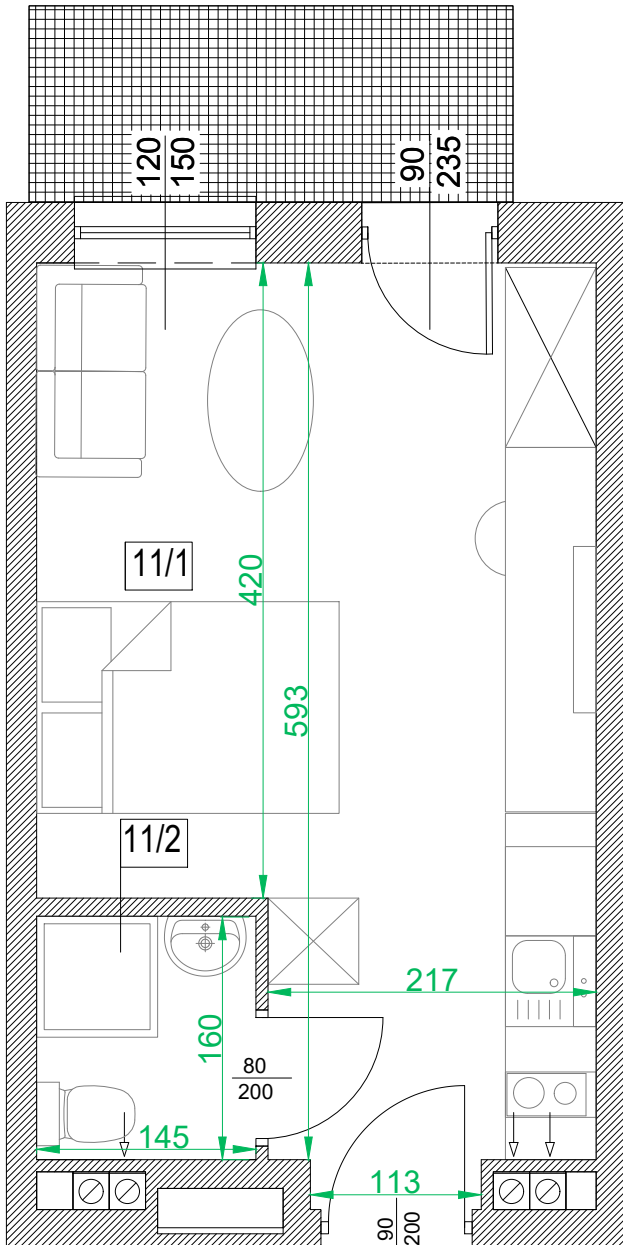


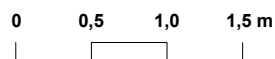


Adres	Kondygnacja	Opis apartamentu	Powierzchnia
ul. Rogowska 129a/11	1 PIĘTRO	pokój + aneks kuchenny	21,65 m²



Nr pom.	Nazwa pomieszczenia	Powierzchnia (m ²)
11/1	pokój + aneks kuchenny	19,43
11/2	łazienka	2,22
	ŁĄCZNIE	21,65
	balkon	~ 4,00

skala 1:50



RZUT LOKALU ZOSTAŁ SPORZĄDZONY NA PODSTAWIE PROJEKTU BUDOWLANEGO I JEST WERSJĄ POGLĄDOWĄ. ZASTRZEGA SIĘ MOŻLIWOŚĆ ZMIAN W UKŁADACH APARTAMENTÓW I PODANYCH POWIERZCHNIACH ZGODNIE Z ZAPISAMI UMOWY REZERWACYJNEJ.