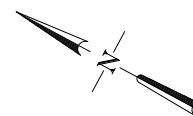
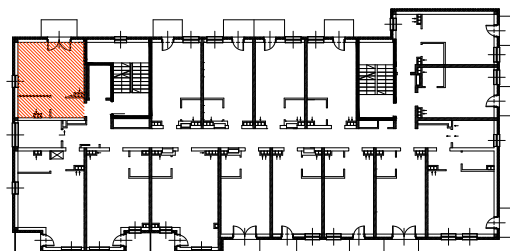
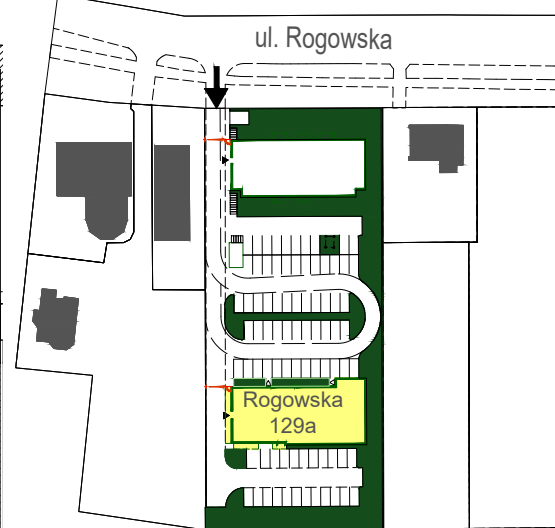
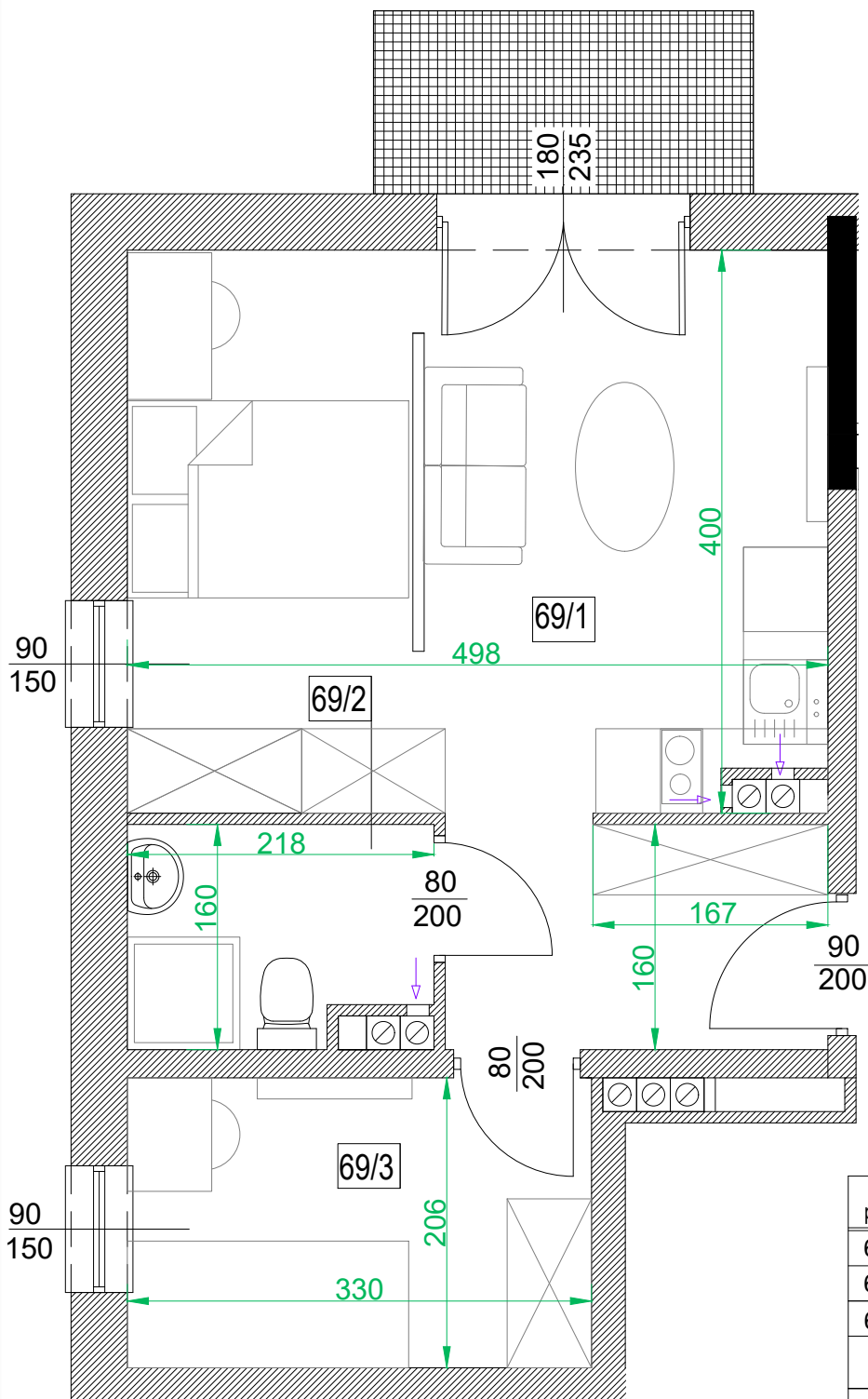


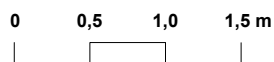


Adres	Kondygnacja	Opis apartamentu	Powierzchnia
ul. Rogowska 129a/69	4 PIĘTRO	2 pokoje + aneks kuchenny	33,51 m²



Nr pom.	Nazwa pomieszczenia	Powierzchnia (m ²)
69/1	pokój + aneks kuchenny	23,74
69/2	łazienka	3,13
69/3	pokój	6,64
	ŁĄCZNIE	33,51
	balkon	~ 3,50

skala 1:50



RZUT LOKALU ZOSTAŁ SPORZĄDZONY NA PODSTAWIE PROJEKTU BUDOWLANEGO I JEST WERSJĄ POGLĄDOWĄ. ZASTRZEGA SIĘ MOŻLIWOŚĆ ZMIAN W UKŁADACH APARTAMENTÓW I PODANYCH POWIERZCHNIACH ZGODNIE Z ZAPISAMI UMOWY REZERWACYJNEJ.