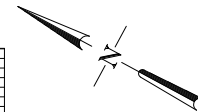
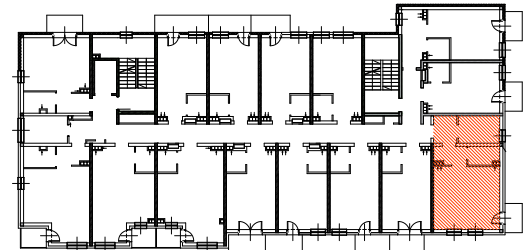
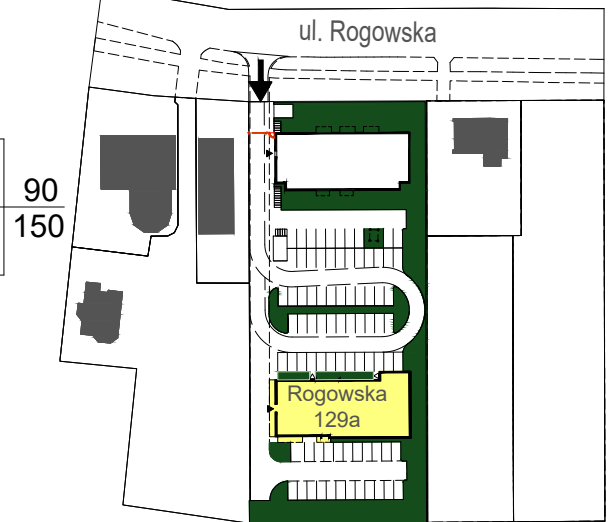
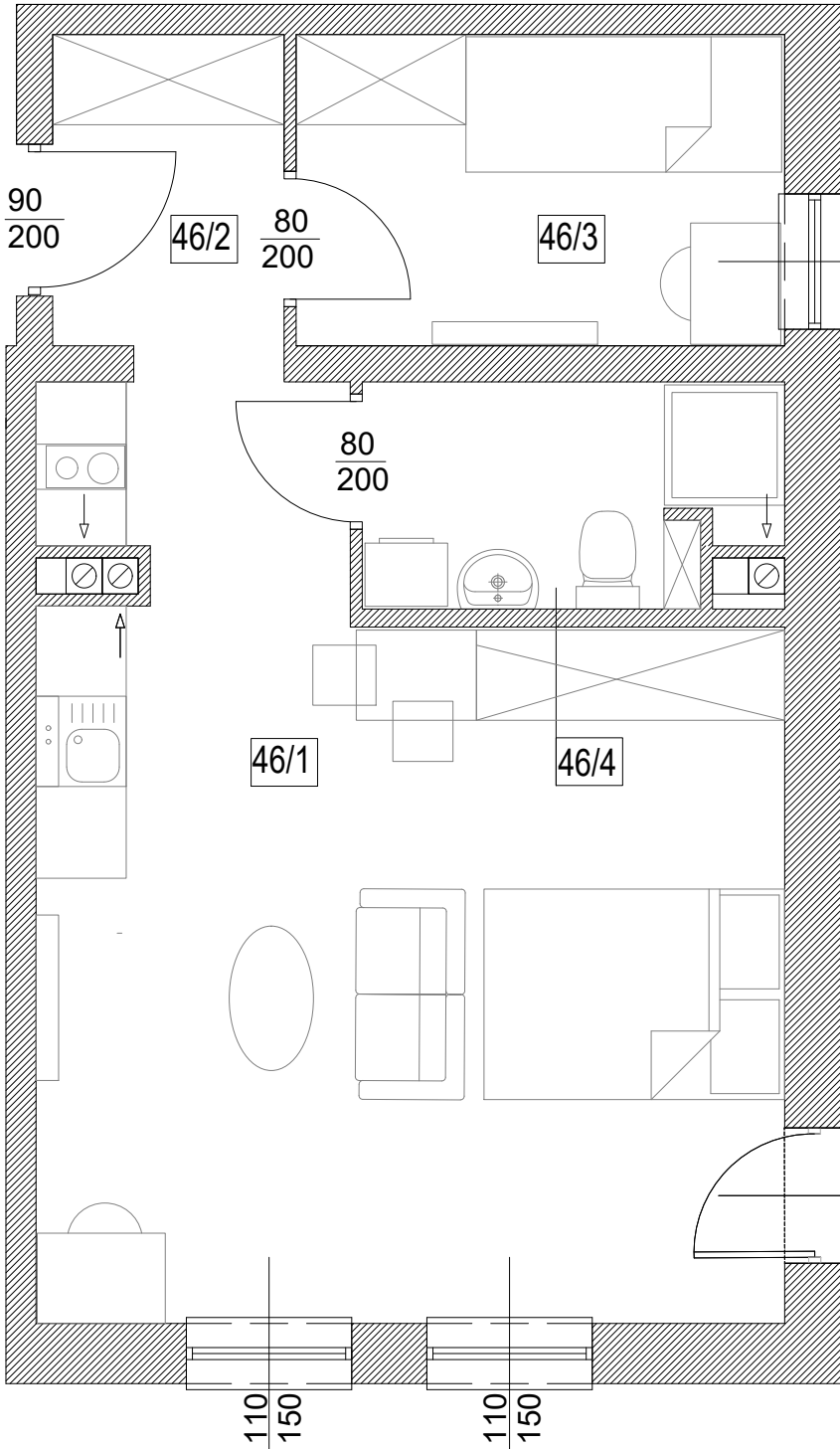
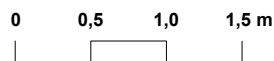




Adres	Kondygnacja	Opis apartamentu	Powierzchnia
ul. Rogowska 129a/46	3 PIĘTRO	pokój + aneks kuchenny i sypialny	39,23 m²



skala 1:50



RZUT LOKALU ZOSTAŁ SPORZĄDZONY NA PODSTAWIE PROJEKTU BUDOWLANEGO I JEST WERSJĄ POGLĄDOWĄ. ZASTRZEGA SIĘ MOŻLIWOŚĆ ZMIAN W UKŁADACH APARTAMENTÓW I PODANYCH POWIERZCHNIACH ZGODNIE Z ZAPISAMI UMOWY REZERWACYJNEJ.

Nr pom.	Nazwa pomieszczenia	Powierzchnia (m ²)
46/1	pokój + aneks kuchenny	25,92
46/2	przedpokój	3,10
46/3	pokój pomocniczy	6,46
46/4	łazienka	3,75
	ŁĄCZNIE	39,23
	balkon	~ 2,50