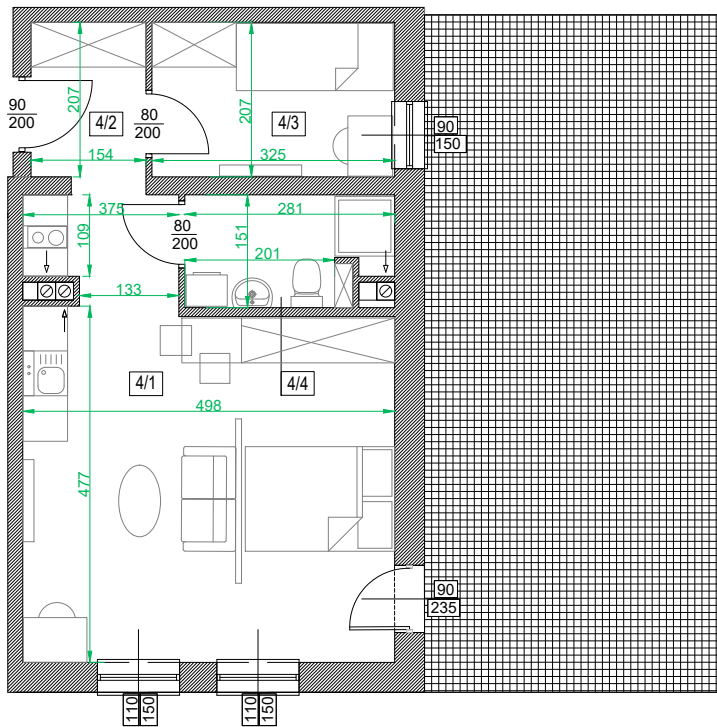
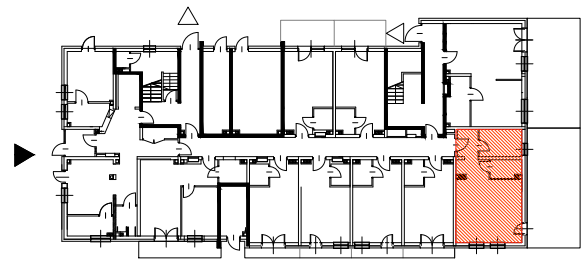
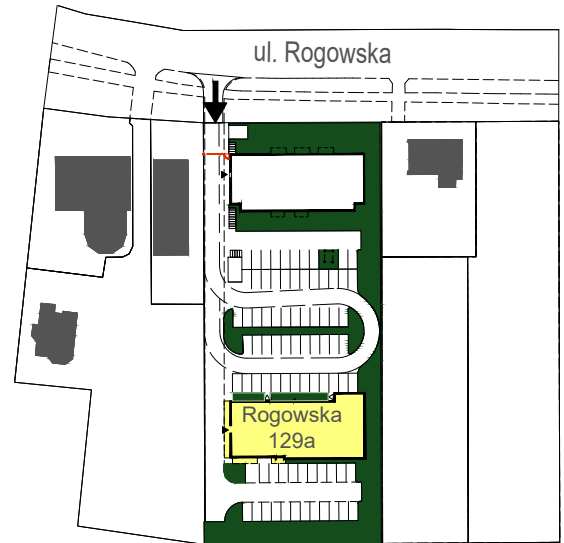
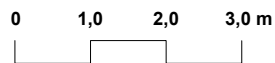




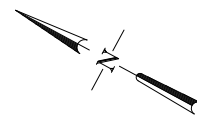
Adres	Kondygnacja	Opis apartamentu	Powierzchnia
ul. Rogowska 129a/4	PARTER	pokój + aneks kuchenny i sypialny	39,25 m²



skala 1:100



Nr pom.	Nazwa pomieszczenia	Powierzchnia (m ²)
4/1	pokój + aneks kuchenny	25,75
4/2	przedpokój	3,10
4/3	aneks sypialny	6,50
4/4	łazienka	3,90
	ŁĄCZNIE	39,25
	taras	~ 36,00



RZUT LOKALU ZOSTAŁ SPORZĄDZONY NA PODSTAWIE PROJEKTU BUDOWLANEGO I JEST WERSJĄ POGLĄDOWĄ. ZASTRZEGA SIĘ MOŻLIWOŚĆ ZMIAN W UKŁADACH APARTAMENTÓW I PODANYCH POWIERZCHNIACH ZGODNIE Z ZAPISAMI UMOWY REZERWACYJNEJ.