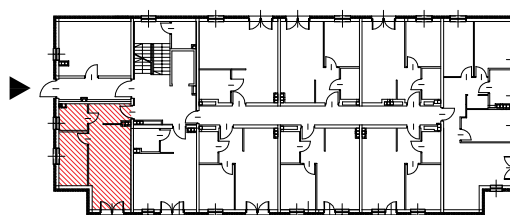
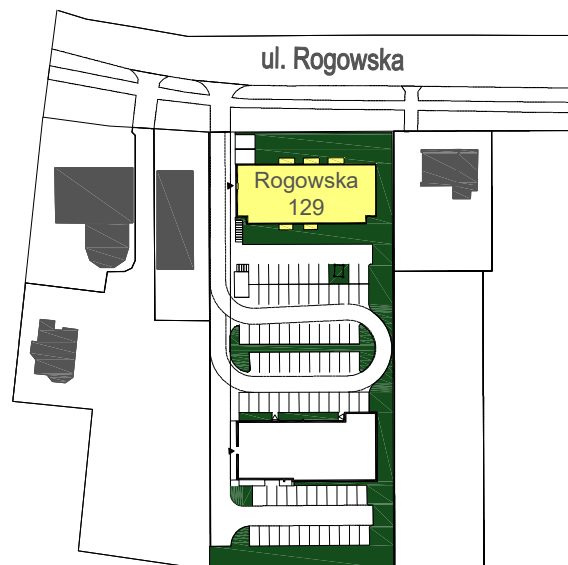
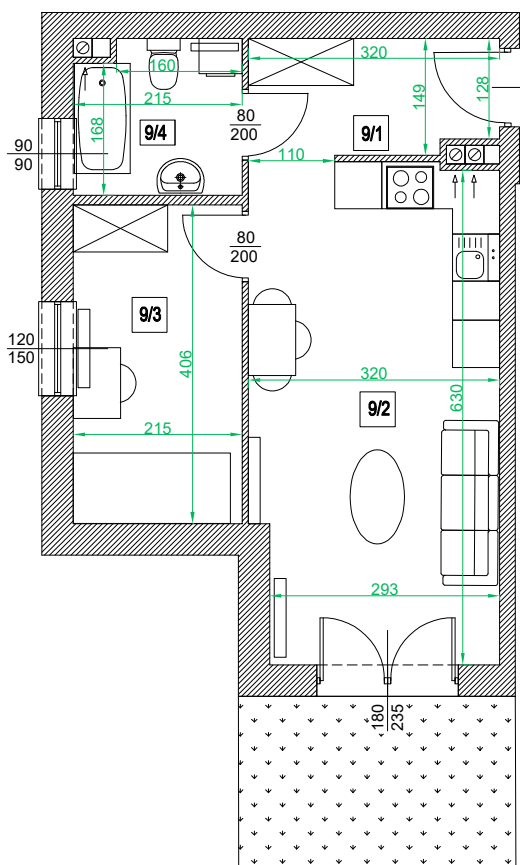
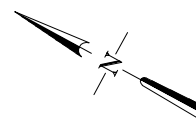
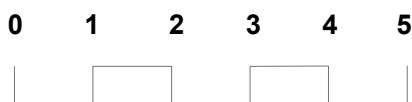


Adres	Kondygnacja	Opis apartamentu	Powierzchnia mieszkania
ul. Rogowska 129/9	PARTER	2 pokoje + aneks kuchenny	36,66 m²



skala 1:100



Nr pom.	Nazwa pomieszczenia	Powierzchnia (m ²)
9/1	przedpokój	4,63
9/2	pokój + aneks kuchenny	19,49
9/3	pokój	8,54
9/4	łazienka	4,00
	ŁĄCZNIE	36,66
	taras zielony	~ 7,80

RZUT MIESZKANIA ZOSTAŁ SPORZĄDZONY NA PODSTAWIE PROJEKTU BUDOWLANEGO I JEST WERSJĄ POGLĄDOWĄ. ZASTRZEGA SIĘ MOŻLIWOŚĆ ZMIAN W UKŁADACH MIESZKAŃ I PODANYCH POWIERZCHNIACH ZGODNIE Z ZAPISAMI UMOWY DEWELOPERSKIEJ.