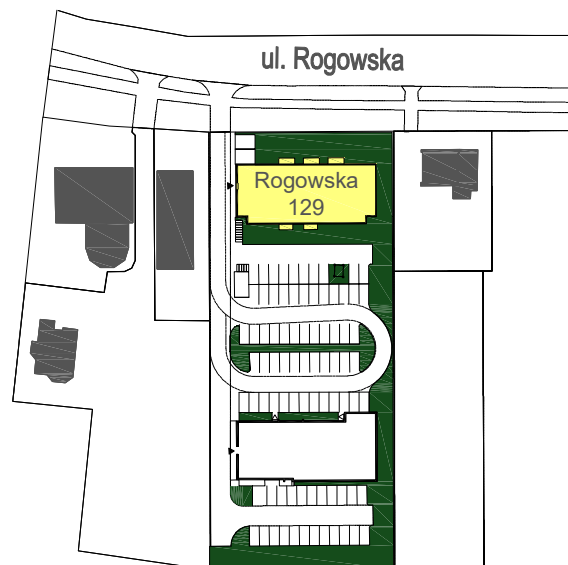
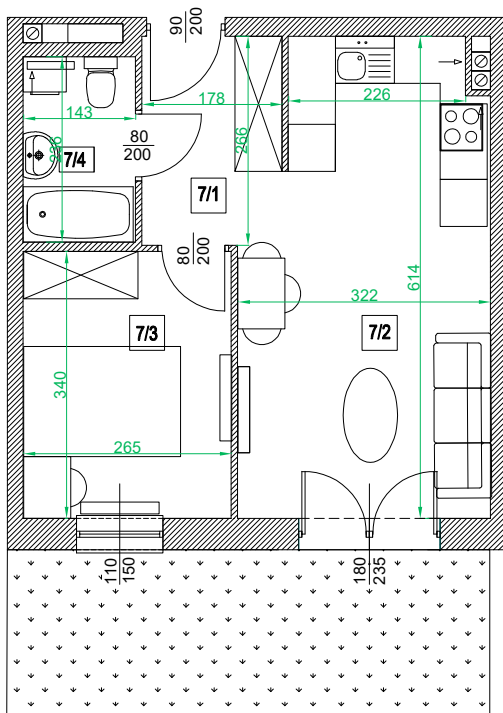
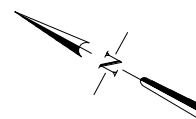
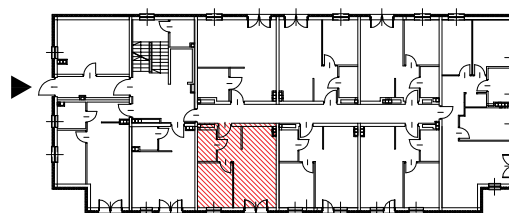
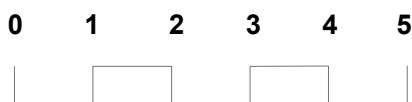


Adres	Kondygnacja	Opis apartamentu	Powierzchnia mieszkania
ul. Rogowska 129/7	PARTER	2 pokoje + aneks kuchenny	34,30 m²



skala 1:100



Nr pom.	Nazwa pomieszczenia	Powierzchnia (m ²)
7/1	przedpokój	4,07
7/2	pokój + aneks kuchenny	18,13
7/3	pokój	8,85
7/4	łazienka	3,25
	ŁĄCZNIE	34,30
	taras zielony	~13,00

RZUT MIESZKANIA ZOSTAŁ SPORZĄDZONY NA PODSTAWIE PROJEKTU BUDOWLANEGO I JEST WERSJĄ POGLĄDOWĄ. ZASTRZEGA SIĘ MOŻLIWOŚĆ ZMIAN W UKŁADACH MIESZKAŃ I PODANYCH POWIERZCHNIACH ZGODNIE Z ZAPISAMI UMOWY DEWELOPERSKIEJ.