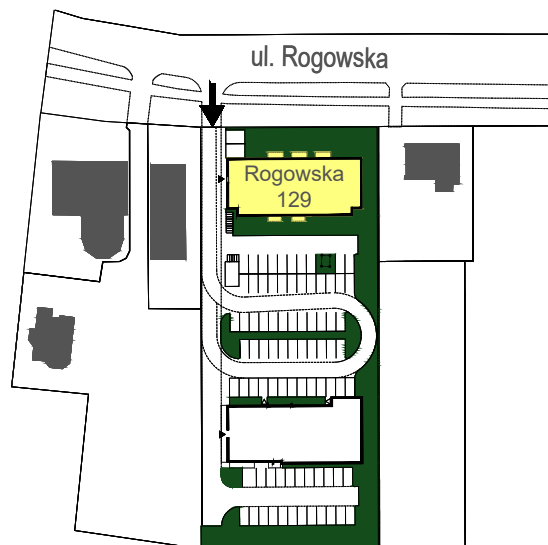
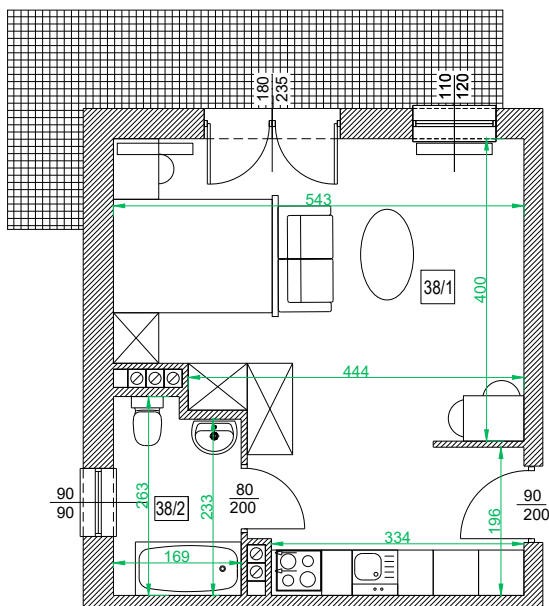
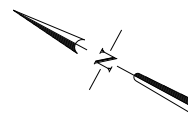
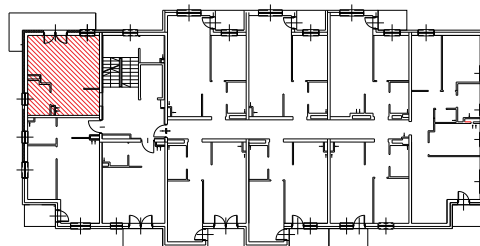
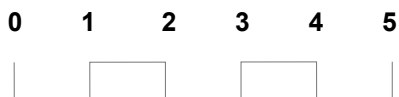




Adres	Kondygnacja	Opis apartamentu	Powierzchnia mieszkania
ul. Rogowska 129/38	III PIĘTRO	pokój + aneks kuchenny	31,19 m²



skala 1:100



Nr pom.	Nazwa pomieszczenia	Powierzchnia (m ²)
38/1	pokój + aneks kuchenny	27,11
38/2	łazienka	4,08
	ŁĄCZNIE	31,19
	balkon	~10,00

RZUT MIESZKANIA ZOSTAŁ SPORZĄDZONY NA PODSTAWIE PROJEKTU BUDOWLANEGO I JEST WERSJĄ POGLĄDOWĄ. ZASTRZEGA SIĘ MOŻLIWOŚĆ ZMIAN W UKŁADACH MIESZKAŃ I PODANYCH POWIERZCHNIACH ZGODNIE Z ZAPISAMI UMOWY DEWELOPERSKIEJ.