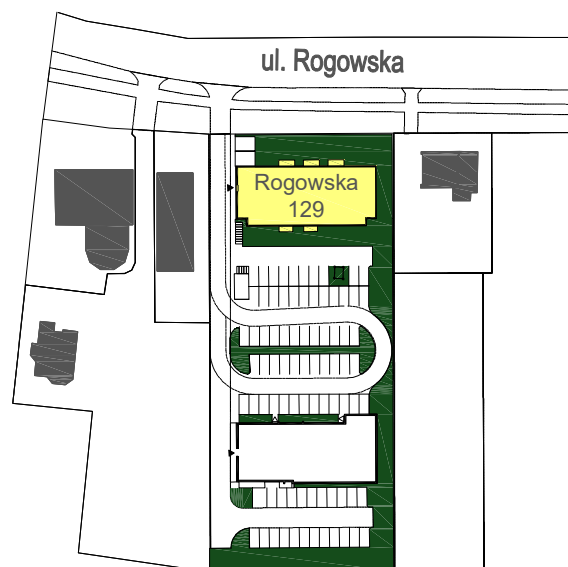
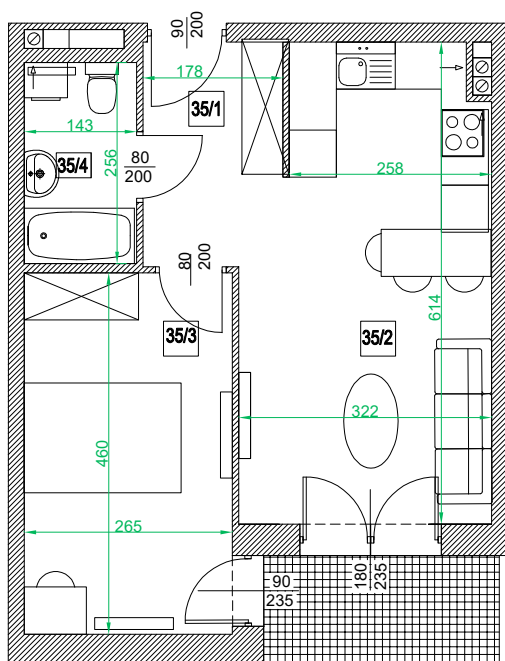
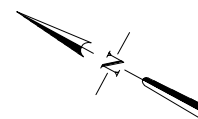
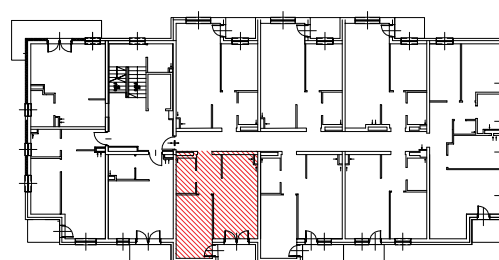
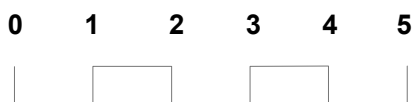


Adres	Kondygnacja	Opis apartamentu	Powierzchnia mieszkania
ul. Rogowska 129/35	III PIĘTRO	2 pokoje + aneks kuchenny	<b>37,96 m<sup>2</sup></b>



skala 1:100



Nr pom.	Nazwa pomieszczenia	Powierzchnia (m <sup>2</sup> )
35/1	przedpokój	4,32
35/2	pokój + aneks kuchenny	18,13
35/3	pokój	11,97
35/4	łazienka	3,54
	<b>ŁĄCZNIE</b>	<b>37,96</b>
	balkon	~ 4,20

RZUT MIESZKANIA ZOSTAŁ SPORZĄDZONY NA PODSTAWIE PROJEKTU BUDOWLANEGO I JEST WERSJĄ POGLĄDOWĄ. ZASTRZEGA SIĘ MOŻLIWOŚĆ ZMIAN W UKŁADACH MIESZKAŃ I PODANYCH POWIERZCHNIACH ZGODNIE Z ZAPISAMI UMOWY DEWELOPERSKIEJ.