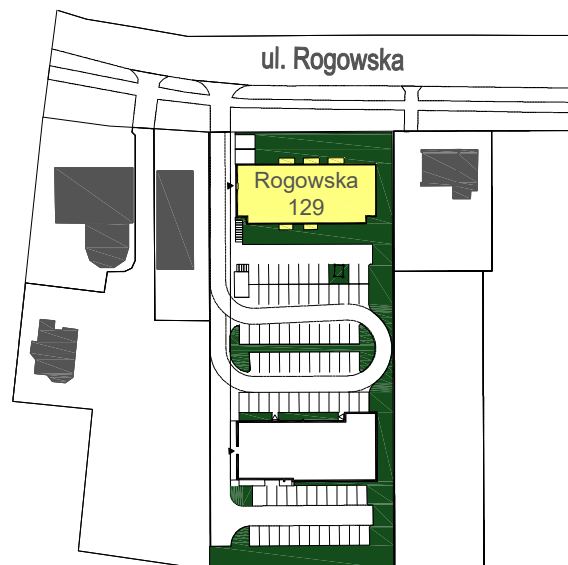
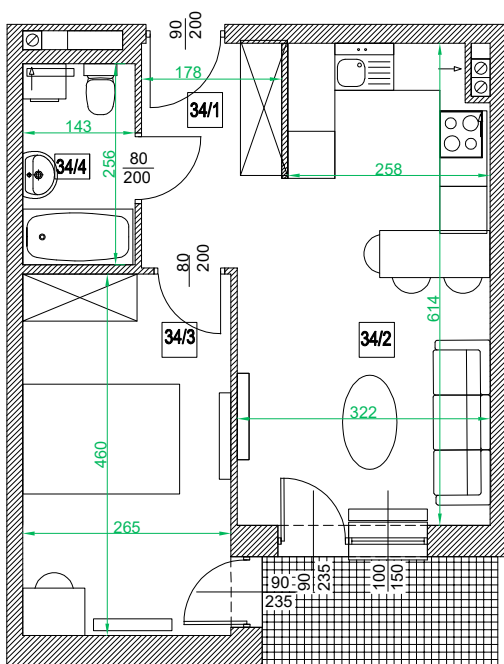
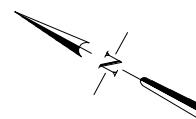
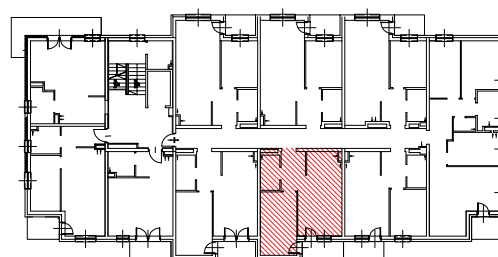
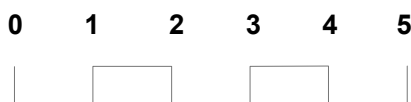


Adres	Kondygnacja	Opis apartamentu	Powierzchnia mieszkania
ul. Rogowska 129/34	III PIĘTRO	2 pokoje + aneks kuchenny	37,96 m²



skala 1:100



Nr pom.	Nazwa pomieszczenia	Powierzchnia (m ²)
34/1	przedpokój	4,32
34/2	pokój + aneks kuchenny	18,13
34/3	pokój	11,98
34/4	łazienka	3,54
	ŁĄCZNIE	37,96
	balkon	~ 4,20

RZUT MIESZKANIA ZOSTAŁ SPORZĄDZONY NA PODSTAWIE PROJEKTU BUDOWLANEGO I JEST WERSJĄ POGLĄDOWĄ. ZASTRZEGA SIĘ MOŻLIWOŚĆ ZMIAN W UKŁADACH MIESZKAŃ I PODANYCH POWIERZCHNIACH ZGODNIE Z ZAPISAMI UMOWY DEWELOPERSKIEJ.