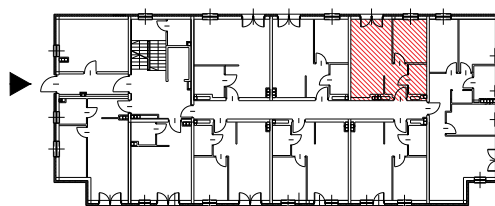
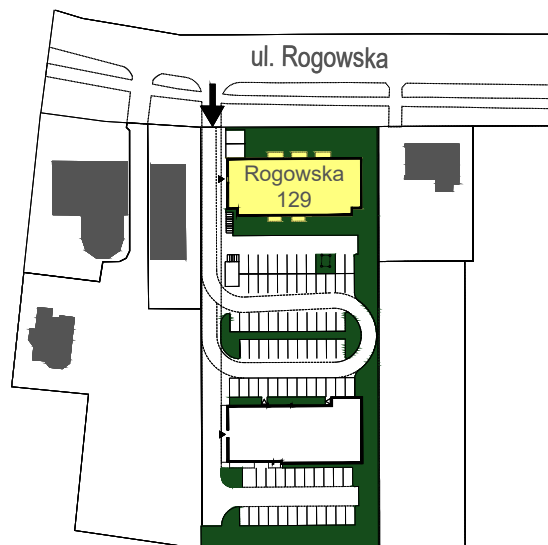
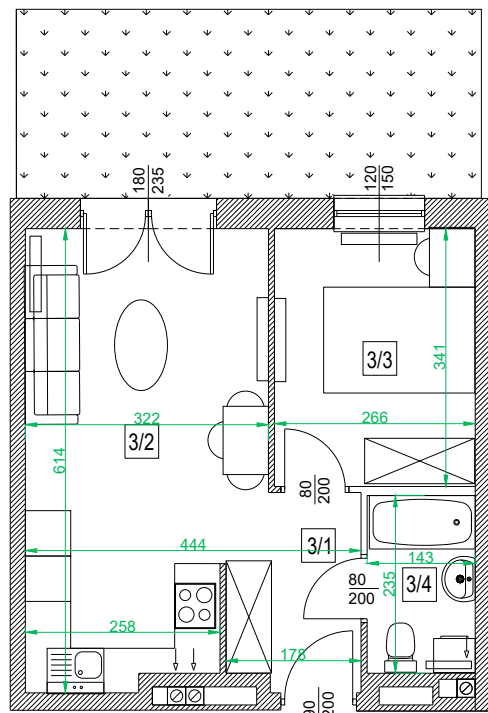
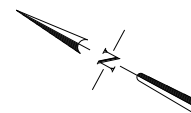
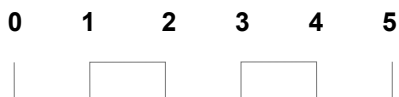




Adres	Kondygnacja	Opis apartamentu	Powierzchnia mieszkania
ul. Rogowska 129/3	PARTER	2 pokoje + aneks kuchenny	34,10 m²



skala 1:100



Nr pom.	Nazwa pomieszczenia	Powierzchnia (m ²)
3/1	przedpokój	3,92
3/2	pokój + aneks kuchenny	18,08
3/3	pokój	8,85
3/4	łazienka	3,25
	ŁĄCZNIE	34,10
	taras zielony	~15,30

RZUT MIESZKANIA ZOSTAŁ SPORZĄDZONY NA PODSTAWIE PROJEKTU BUDOWLANEGO I JEST WERSJĄ POGŁĄDOWĄ. ZASTRZEGA SIĘ MOŻLIWOŚĆ ZMIAN W UKŁADACH MIESZKAŃ I PODANYCH POWIERZCHNIACH ZGODNIE Z ZAPISAMI UMOWY DEWELOPERSKIEJ.