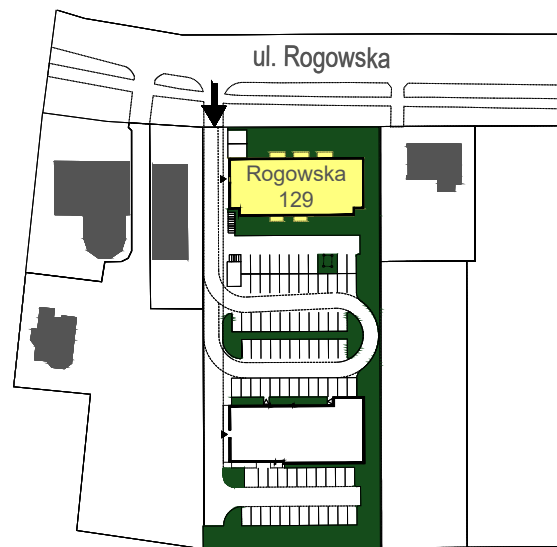
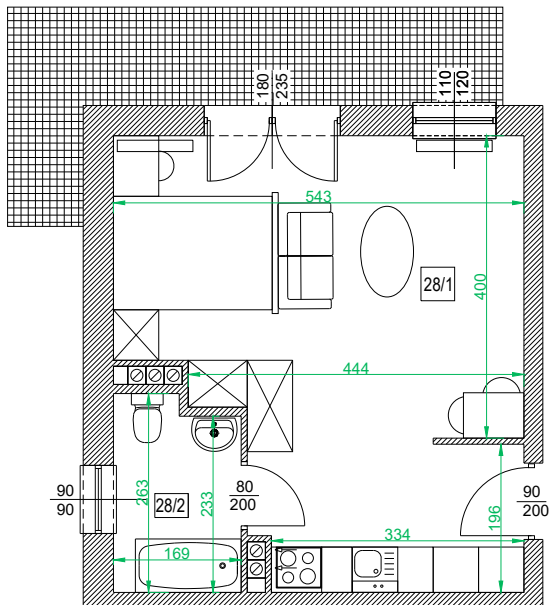
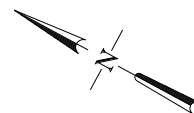
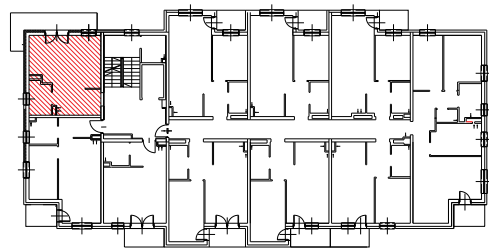
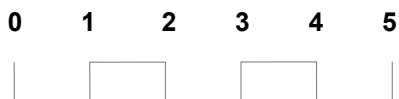




Adres	Kondygnacja	Opis apartamentu	Powierzchnia mieszkania
ul. Rogowska 129/28	II PIĘTRO	pokój + aneks kuchenny	<b>31,19 m<sup>2</sup></b>



skala 1:100



Nr pom.	Nazwa pomieszczenia	Powierzchnia (m <sup>2</sup> )
28/1	pokój + aneks kuchenny	27,11
28/2	łazienka	4,08
	<b>ŁĄCZNIE</b>	<b>31,19</b>
	balkon	~10,00

RZUT MIESZKANIA ZOSTAŁ SPORZĄDZONY NA PODSTAWIE PROJEKTU BUDOWLANEGO I JEST WERSJĄ POGLĄDOWĄ. ZASTRZEGA SIĘ MOŻLIWOŚĆ ZMIAN W UKŁADACH MIESZKAŃ I PODANYCH POWIERZCHNIACH ZGODNIE Z ZAPISAMI UMOWY DEWELOPERSKIEJ.