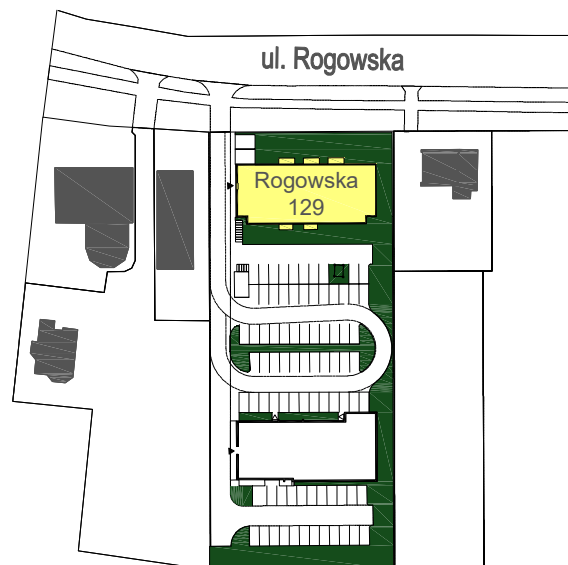
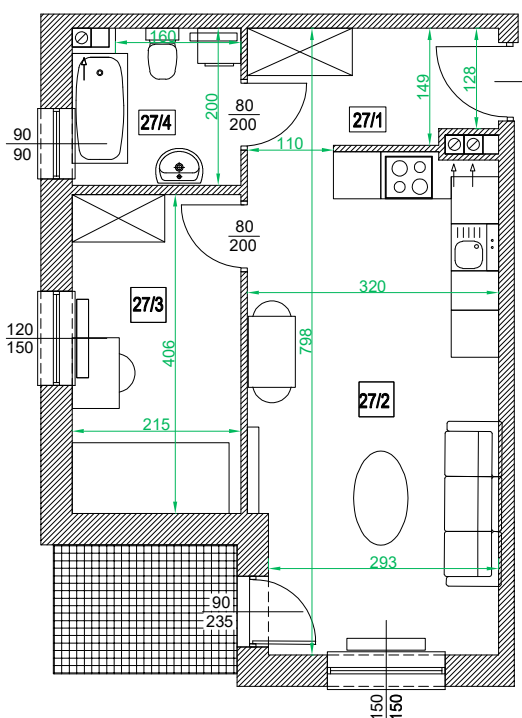
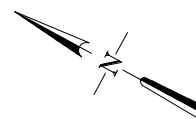
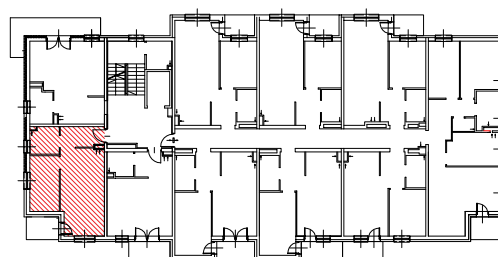
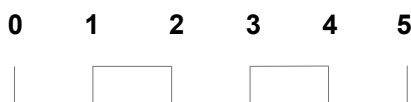


Adres	Kondygnacja	Opis apartamentu	Powierzchnia mieszkania
ul. Rogowska 129/27	II PIĘTRO	pokój + aneks kuchenny	36,66 m²



skala 1:100



Nr pom.	Nazwa pomieszczenia	Powierzchnia (m ²)
27/1	przedpokój	4,63
27/2	pokój + aneks kuchenny	19,49
27/3	pokój	8,54
27/4	łazienka	4,00
	ŁĄCZNIE	36,66
	balkon	~ 3,80

RZUT MIESZKANIA ZOSTAŁ SPORZĄDZONY NA PODSTAWIE PROJEKTU BUDOWLANEGO I JEST WERSJĄ POGLĄDOWĄ. ZASTRZEGA SIĘ MOŻLIWOŚĆ ZMIAN W UKŁADACH MIESZKAŃ I PODANYCH POWIERZCHNIACH ZGODNIE Z ZAPISAMI UMOWY DEWELOPERSKIEJ.