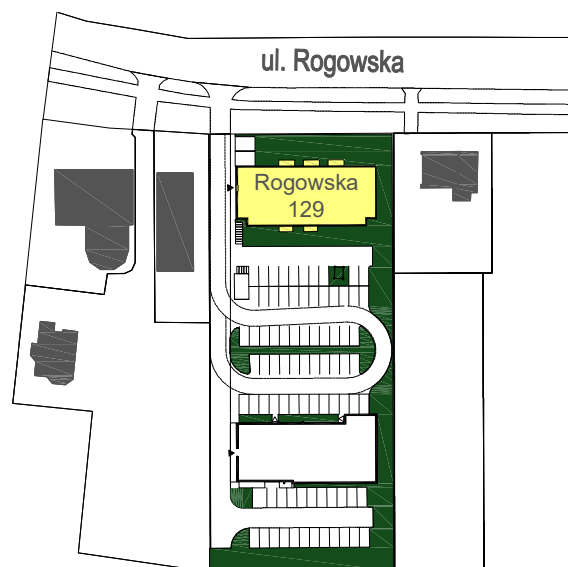
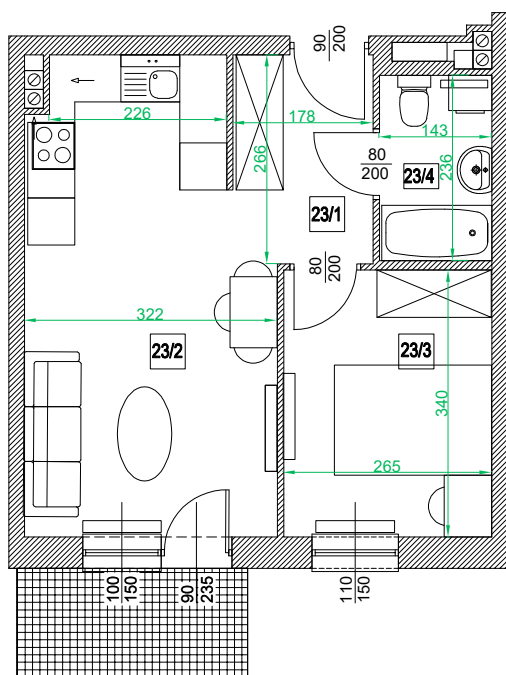
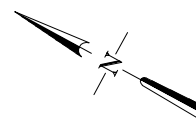
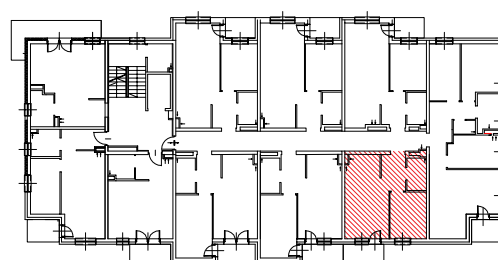
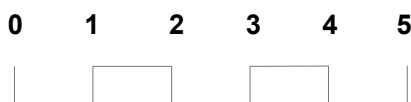


Adres	Kondygnacja	Opis apartamentu	Powierzchnia mieszkania
ul. Rogowska 129/23	II PIĘTRO	2 pokoje + aneks kuchenny	<b>34,30 m<sup>2</sup></b>



skala 1:100



Nr pom.	Nazwa pomieszczenia	Powierzchnia (m <sup>2</sup> )
23/1	przedpokój	4,07
23/2	pokój + aneks kuchenny	18,13
23/3	pokój	8,85
23/4	łazienka	3,25
	<b>ŁĄCZNIE</b>	<b>34,30</b>
	balkon	~ 4,10

RZUT MIESZKANIA ZOSTAŁ SPORZĄDZONY NA PODSTAWIE PROJEKTU BUDOWLANEGO I JEST WERSJĄ POGLĄDOWĄ. ZASTRZEGA SIĘ MOŻLIWOŚĆ ZMIAN W UKŁADACH MIESZKAŃ I PODANYCH POWIERZCHNIACH ZGODNIE Z ZAPISAMI UMOWY DEWELOPERSKIEJ.