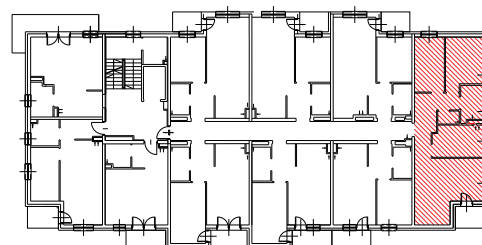
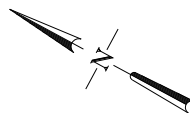
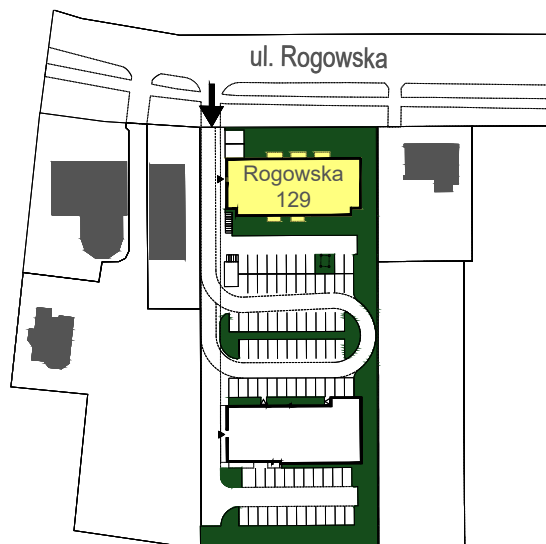
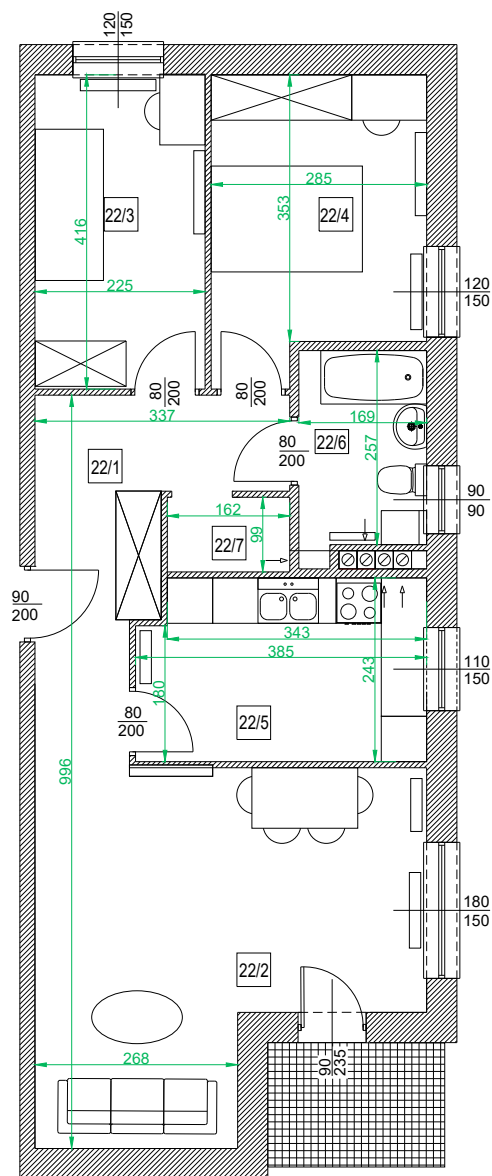




Adres	Kondygnacja	Opis apartamentu	Powierzchnia mieszkania
ul. Rogowska 129/22	II PIĘTRO	3 pokoje + kuchnia	<b>64,80 m<sup>2</sup></b>



skala 1:100

0 1 2 3 4 5



Nr pom.	Nazwa pomieszczenia	Powierzchnia (m <sup>2</sup> )
22/1	przedpokój	9,32
22/2	pokój	21,28
22/3	pokój	9,12
22/4	pokój	10,30
22/5	kuchnia	8,90
22/6	łazienka	4,36
22/7	pomieszczenie pomocnicze	1,52
	<b>ŁĄCZNIE</b>	<b>64,80</b>
	balkon	~ 3,80

RZUT MIESZKANIA ZOSTAŁ SPORZĄDZONY NA PODSTAWIE PROJEKTU BUDOWLANEGO I JEST WERSJĄ POGLĄDOWĄ. ZASTRZEGA SIĘ MOŻLIWOŚĆ ZMIAN W UKŁADACH MIESZKAŃ I PODANYCH POWIERZCHNIACH ZGODNIE Z ZAPISAMI UMOWY DEWELOPERSKIEJ.