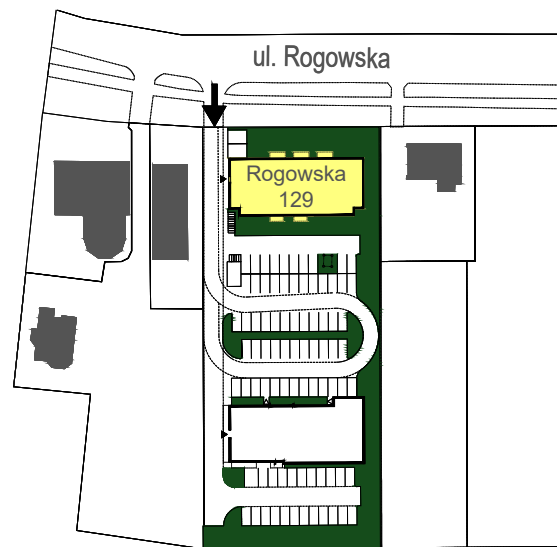
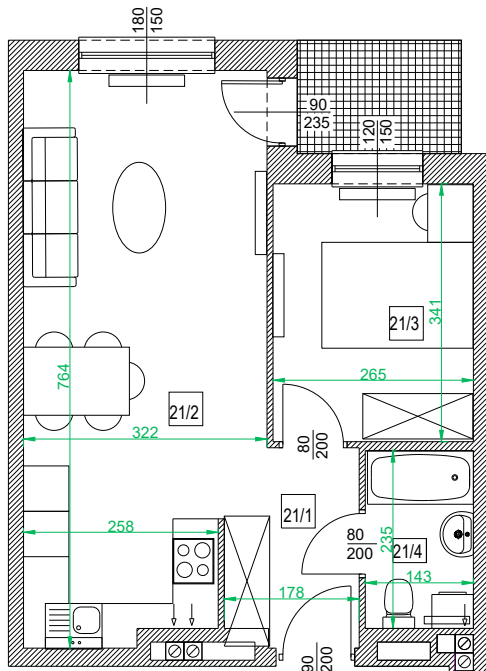
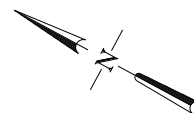
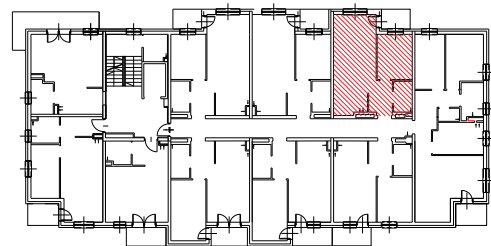
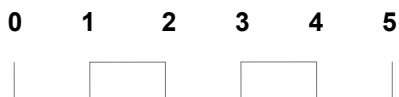




| Adres | Kondygnacja | Opis apartamentu | Powierzchnia mieszkania |
|---------------------|-------------|---------------------------|----------------------------|
| ul. Rogowska 129/21 | II PIĘTRO | 2 pokoje + aneks kuchenny | 38,90 m² |



skala 1:100



| Nr pom. | Nazwa pomieszczenia | Powierzchnia (m ²) |
|---------|------------------------|--------------------------------|
| 21/1 | przedpokój | 3,91 |
| 21/2 | pokój + aneks kuchenny | 22,89 |
| 21/3 | pokój | 8,85 |
| 21/4 | łazienka | 3,26 |
| | ŁĄCZNIE | 38,90 |
| | balkon | ~ 3,25 |

RZUT MIESZKANIA ZOSTAŁ SPORZĄDZONY NA PODSTAWIE PROJEKTU BUDOWLANEGO I JEST WERSJĄ POGŁĄDOWĄ. ZASTRZEGA SIĘ MOŻLIWOŚĆ ZMIAN W UKŁADACH MIESZKAŃ I PODANYCH POWIERZCHNIACH ZGODNIE Z ZAPISAMI UMOWY DEWELOPERSKIEJ.