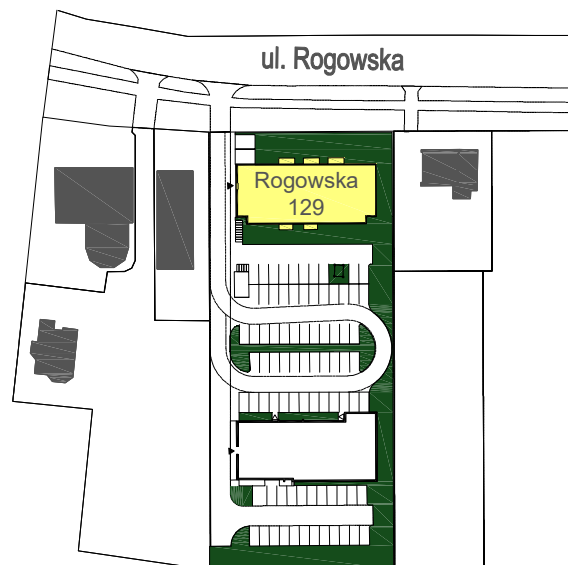
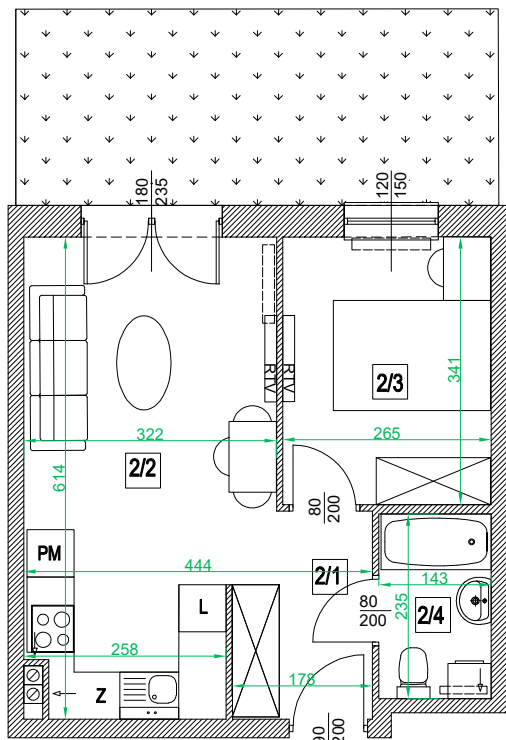
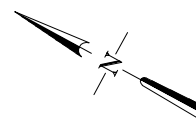
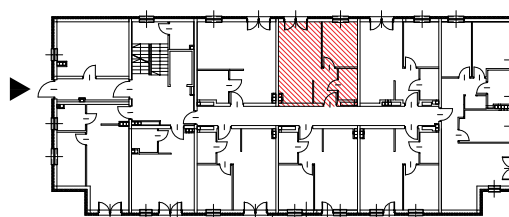
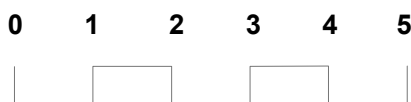


Adres	Kondygnacja	Opis apartamentu	Powierzchnia mieszkania
ul. Rogowska 129/2	PARTER	2 pokoje + aneks kuchenny	34,30 m²



skala 1:100



Nr pom.	Nazwa pomieszczenia	Powierzchnia (m ²)
2/1	przedpokój	4,06
2/2	pokój + aneks kuchenny	18,14
2/3	pokój	8,85
2/4	łazienka	3,25
	ŁĄCZNIE	34,30
	taras zielony	~15,30

RZUT MIESZKANIA ZOSTAŁ SPORZĄDZONY NA PODSTAWIE PROJEKTU BUDOWLANEGO I JEST WERSJĄ POGLĄDOWĄ. ZASTRZEGA SIĘ MOŻLIWOŚĆ ZMIAN W UKŁADACH MIESZKAŃ I PODANYCH POWIERZCHNIACH ZGODNIE Z ZAPISAMI UMOWY DEWELOPERSKIEJ.