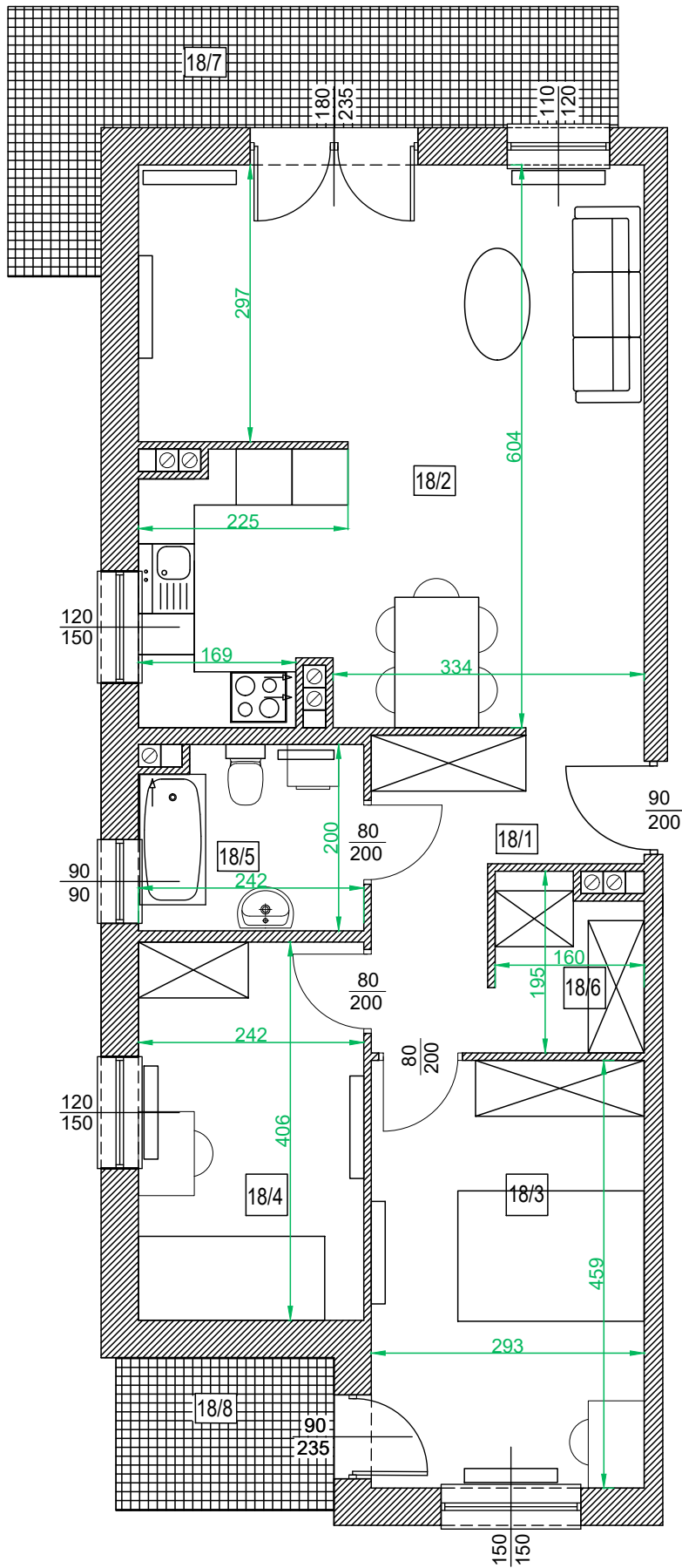
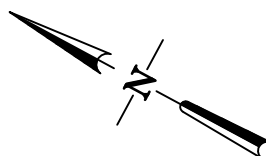
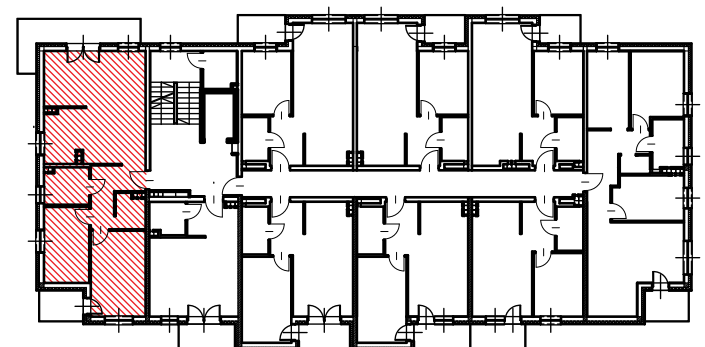
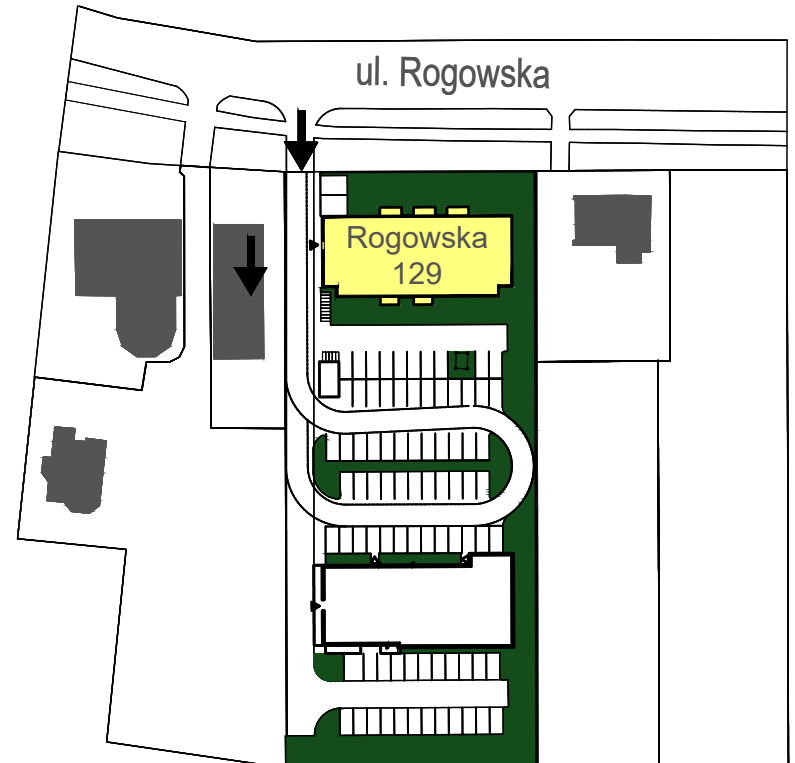


Adres	Kondygnacja	Opis apartamentu	Powierzchnia mieszkania
ul. Rogowska 129/18	I PIĘTRO	3 pokoje + kuchnia	68,23 m²



skala 1:100

0 1 2 3 4 5



Nr pom.	Nazwa pomieszczenia	Powierzchnia (m ²)
18/1	przedpokój	6,74
18/2	pokój + aneks kuchenny	31,67
18/3	pokój	13,22
18/4	pokój	9,63
18/5	łazienka	4,53
18/6	pokój pomocniczy	1,52
	ŁĄCZNIE	68,23
18/7	balkon	~10,20
18/8	balkon	~ 3,80

RZUT MIESZKANIA ZOSTAŁ SPORZĄDZONY NA PODSTAWIE PROJEKTU BUDOWLANEGO I JEST WERSJĄ POGLĄDOWĄ. ZASTRZEGA SIĘ MOŻLIWOŚĆ ZMIAN W UKŁADACH MIESZKAŃ I PODANYCH POWIERZCHNIACH ZGODNIE Z ZAPISAMI UMOWY DEWELOPERSKIEJ.