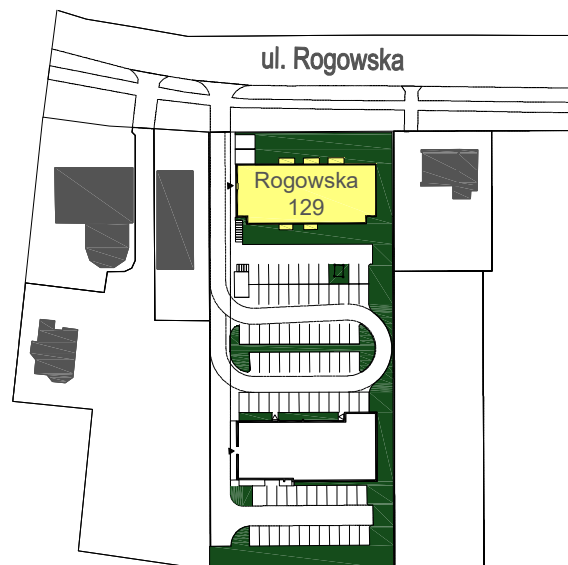
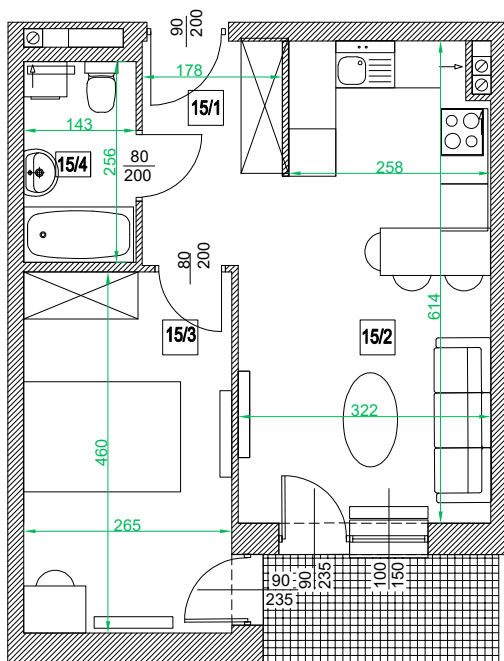
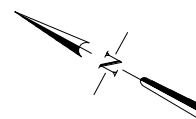
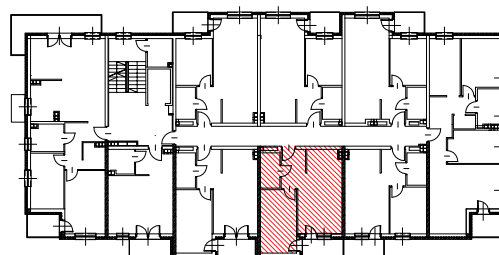
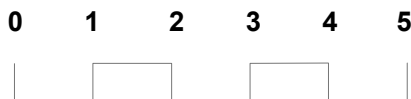


Adres	Kondygnacja	Opis apartamentu	Powierzchnia mieszkania
ul. Rogowska 129/15	I PIĘTRO	2 pokoje + aneks kuchenny	37,96 m²



skala 1:100



Nr pom.	Nazwa pomieszczenia	Powierzchnia (m ²)
15/1	przedpokój	4,32
15/2	pokój + aneks kuchenny	18,13
15/3	pokój	11,97
15/4	łazienka	3,54
	ŁĄCZNIE	37,96
	balkon	~ 4,20

RZUT MIESZKANIA ZOSTAŁ SPORZĄDZONY NA PODSTAWIE PROJEKTU BUDOWLANEGO I JEST WERSJĄ POGLĄDOWĄ. ZASTRZEGA SIĘ MOŻLIWOŚĆ ZMIAN W UKŁADACH MIESZKAŃ I PODANYCH POWIERZCHNIACH ZGODNIE Z ZAPISAMI UMOWY DEWELOPERSKIEJ.