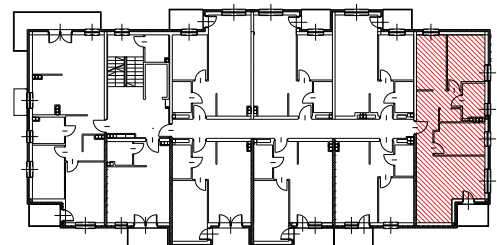
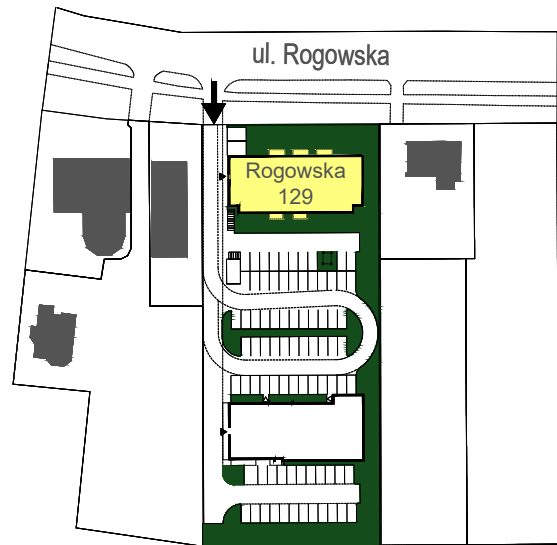
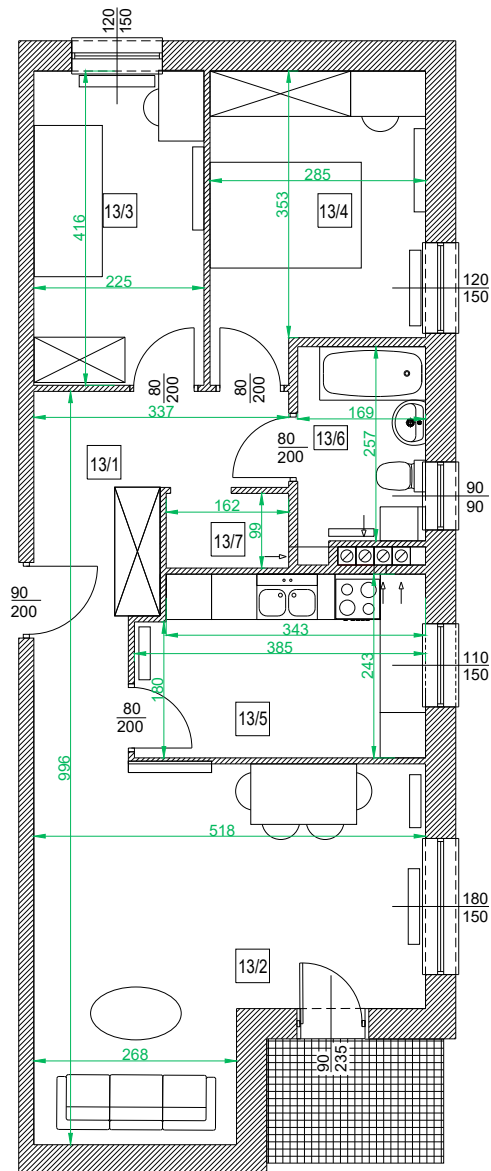




Adres	Kondygnacja	Opis apartamentu	Powierzchnia mieszkania
ul. Rogowska 129/13	I PIĘTRO	3 pokoje + kuchnia	64,80 m²



skala 1:100

0 1 2 3 4 5



Nr pom.	Nazwa pomieszczenia	Powierzchnia (m ²)
13/1	przedpokój	9,32
13/2	pokój	21,28
13/3	pokój	9,12
13/4	pokój	10,30
13/5	kuchnia	8,90
13/6	łazienka	4,36
13/7	pomieszczenie pomocnicze	1,52
	ŁĄCZNIE	64,80
	balkon	~ 3,80

RZUT MIESZKANIA ZOSTAŁ SPORZĄDZONY NA PODSTAWIE PROJEKTU BUDOWLANEGO I JEST WERSJĄ POGŁĄDOWĄ. ZASTRZEGA SIĘ MOŻLIWOŚĆ ZMIAN W UKŁADACH MIESZKAŃ I PODANYCH POWIERZCHNIACH ZGODNIE Z ZAPISAMI UMOWY DEWELOPERSKIEJ.