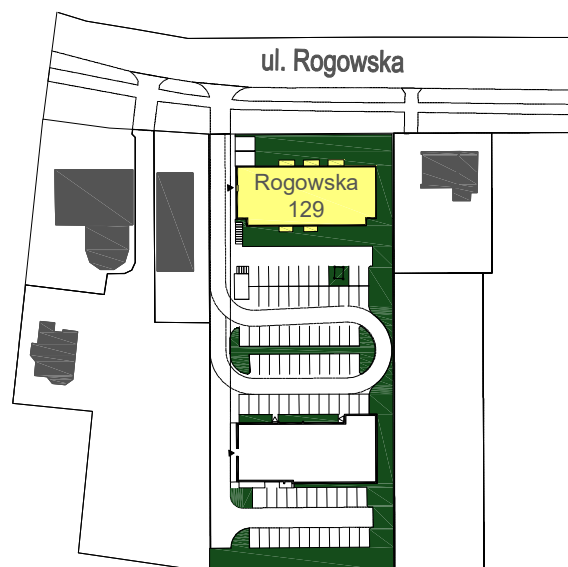
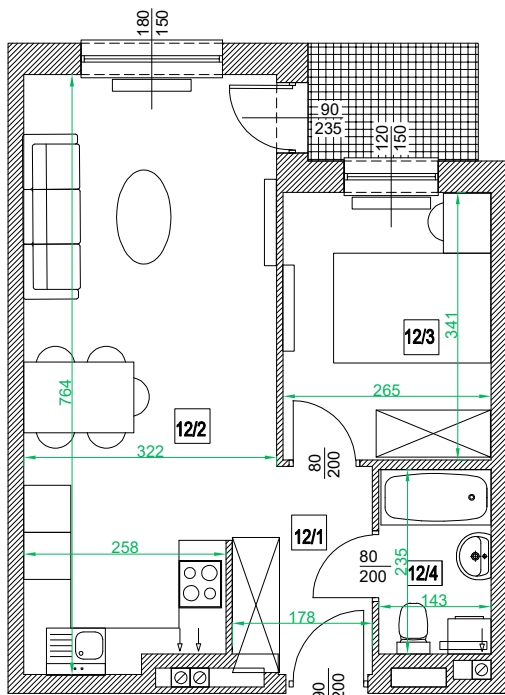
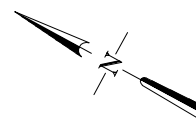
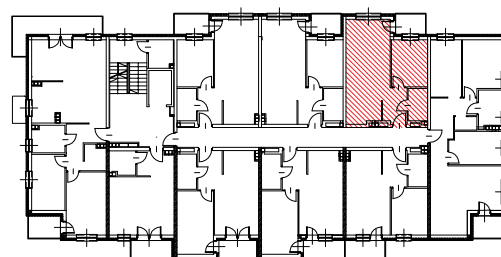
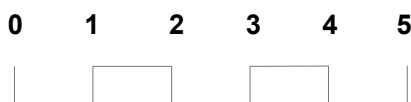


Adres	Kondygnacja	Opis apartamentu	Powierzchnia mieszkania
ul. Rogowska 129/12	I PIĘTRO	2 pokoje + aneks kuchenny	38,90 m²



skala 1:100



Nr pom.	Nazwa pomieszczenia	Powierzchnia (m ²)
12/1	przedpokój	3,91
12/2	pokój + aneks kuchenny	22,89
12/3	pokój	8,85
12/4	łazienka	3,26
	ŁĄCZNIE	38,90
	balkon	~ 3,25

RZUT MIESZKANIA ZOSTAŁ SPORZĄDZONY NA PODSTAWIE PROJEKTU BUDOWLANEGO I JEST WERSJĄ POGLĄDOWĄ. ZASTRZEGA SIĘ MOŻLIWOŚĆ ZMIAN W UKŁADACH MIESZKAŃ I PODANYCH POWIERZCHNIACH ZGODNIE Z ZAPISAMI UMOWY DEWELOPERSKIEJ.