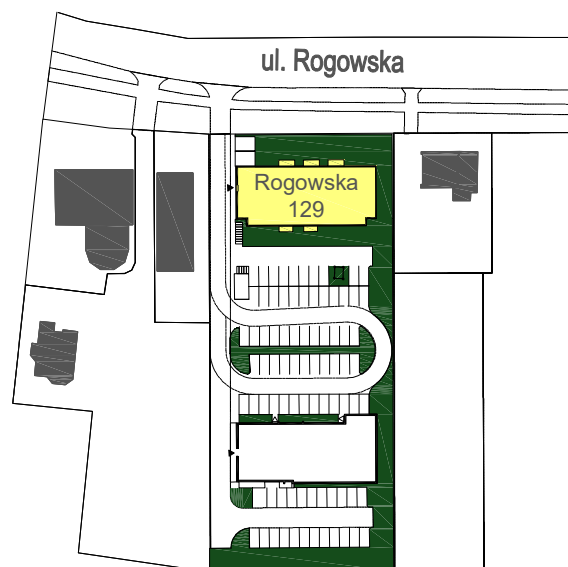
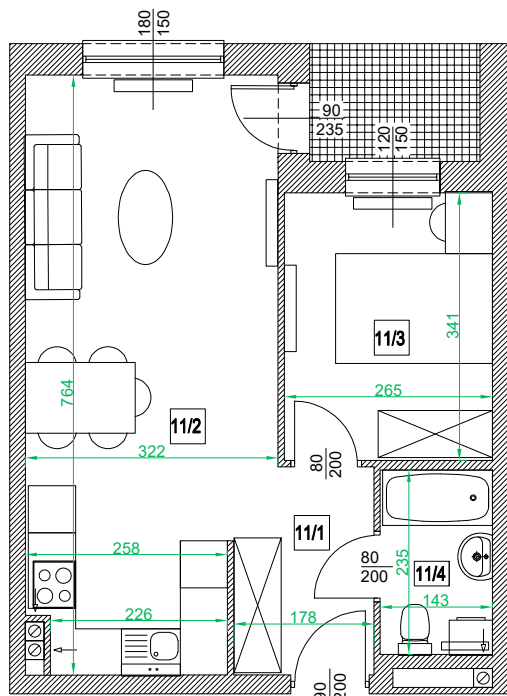
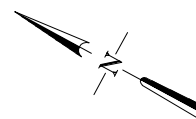
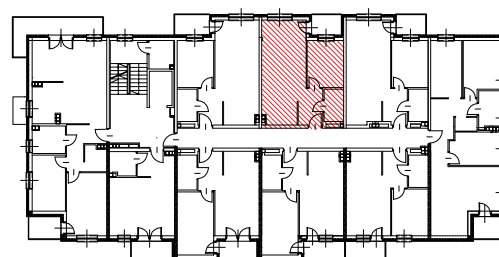
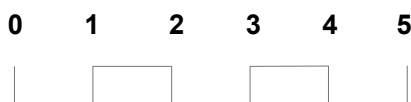


Adres	Kondygnacja	Opis apartamentu	Powierzchnia mieszkania
ul. Rogowska 129/11	I PIĘTRO	2 pokoje + aneks kuchenny	39,09 m²



skala 1:100



Nr pom.	Nazwa pomieszczenia	Powierzchnia (m ²)
11/1	przedpokój	4,06
11/2	pokój + aneks kuchenny	22,93
11/3	pokój	8,85
11/4	łazienka	3,25
	ŁĄCZNIE	39,09
	balkon	~ 3,25

RZUT MIESZKANIA ZOSTAŁ SPORZĄDZONY NA PODSTAWIE PROJEKTU BUDOWLANEGO I JEST WERSJĄ POGLĄDOWĄ. ZASTRZEGA SIĘ MOŻLIWOŚĆ ZMIAN W UKŁADACH MIESZKAŃ I PODANYCH POWIERZCHNIACH ZGODNIE Z ZAPISAMI UMOWY DEWELOPERSKIEJ.