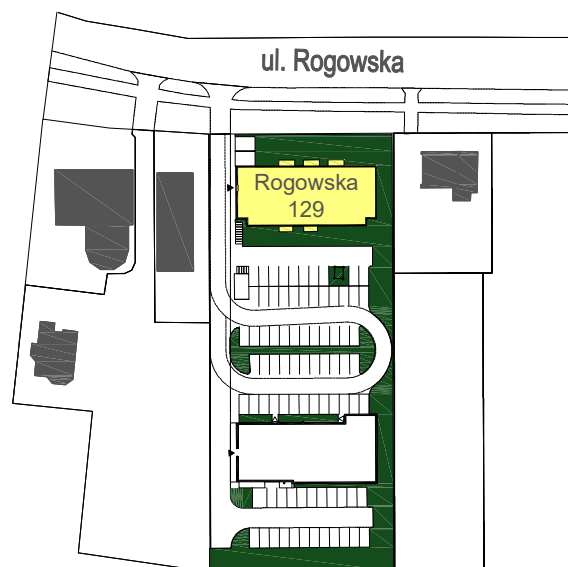
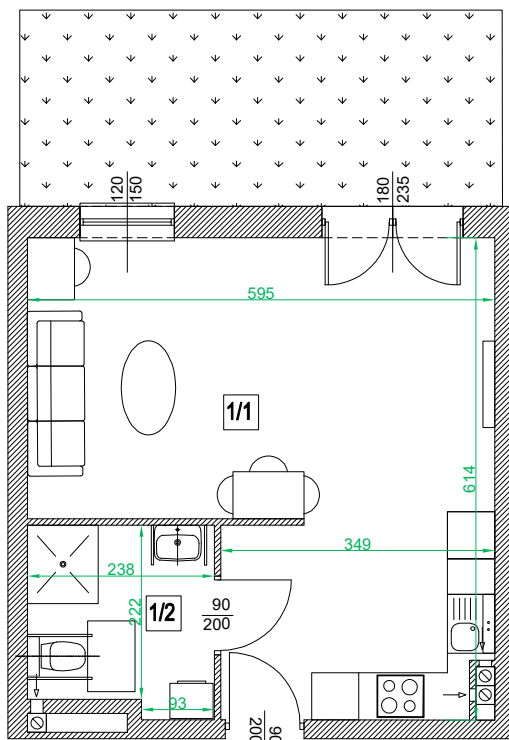
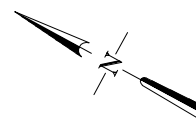
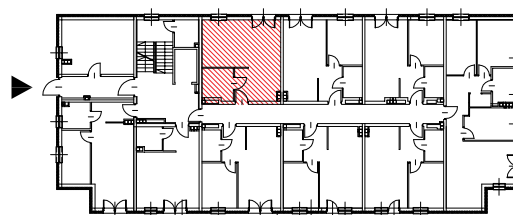
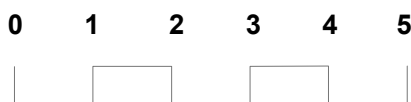


<b>Adres</b>	<b>Kondygnacja</b>	<b>Opis apartamentu</b>	<b>Powierzchnia mieszkania</b>
ul. Rogowska 129/1	PARTER	2 pokoje + aneks kuchenny	<b>34,30 m<sup>2</sup></b>



skala 1:100



Nr pom.	Nazwa pomieszczenia	Powierzchnia (m <sup>2</sup> )
1/1	pokój + aneks kuchenny	29,50
1/2	łazienka	5,30
	<b>ŁĄCZNIE</b>	<b>34,80</b>
	taras zielony	~15,30

RZUT MIESZKANIA ZOSTAŁ SPORZĄDZONY NA PODSTAWIE PROJEKTU BUDOWLANEGO I JEST WERSJĄ POGLĄDOWĄ. ZASTRZEGA SIĘ MOŻLIWOŚĆ ZMIAN W UKŁADACH MIESZKAŃ I PODANYCH POWIERZCHNIACH ZGODNIE Z ZAPISAMI UMOWY DEWELOPERSKIEJ.