

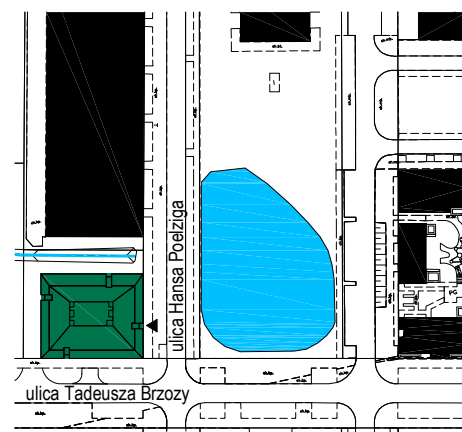
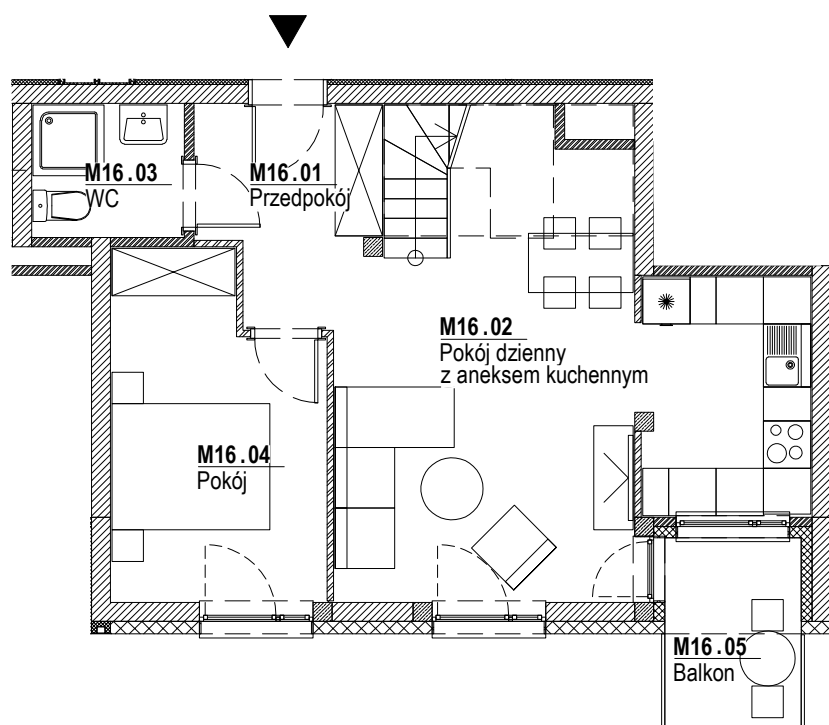
## Lilia

Budynek mieszkalny wielorodzinny  
na osiedlu Nowe Żerniki  
we Wrocławiu, ul. Hansa Poelziga 14  
dz. nr 62/48, AM10, obręb Żerniki



### M16 2 Piętro | Mieszkanie nr 16

4 pokoje + aneks kuchenny



Lokalizacja budynku



Lokalizacja mieszkania - rzut

#### ZESTAWIENIE POWIERZCHNI

Nr	Nazwa	Pow.(m <sup>2</sup> )
M16.01	Przedpokój	5.35
M16.02	Pokój dzienny z aneksem kuchennym	26.33
M16.03	WC	3.15
M16.04	Pokój	10.80
<b>SUMA I p.</b>		<b>45.63</b>
<b>SUMA II p.</b>		<b>47.38</b>
<b>SUMA CAŁKOWITA M16</b>		<b>93.01</b>
M16.05	Balkon	4.19
	Taras	9.70

Skala: 1:100



#### Strona 1/2

**UWAGI:**

1. Zastrzega się możliwość zmian w układach mieszkań i podanych powierzchniach zgodnie z zapisami umowy przedwstępnej.

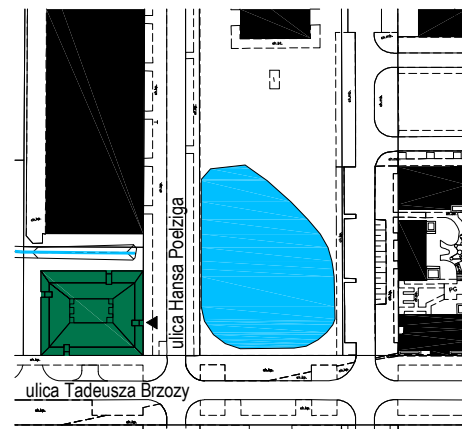
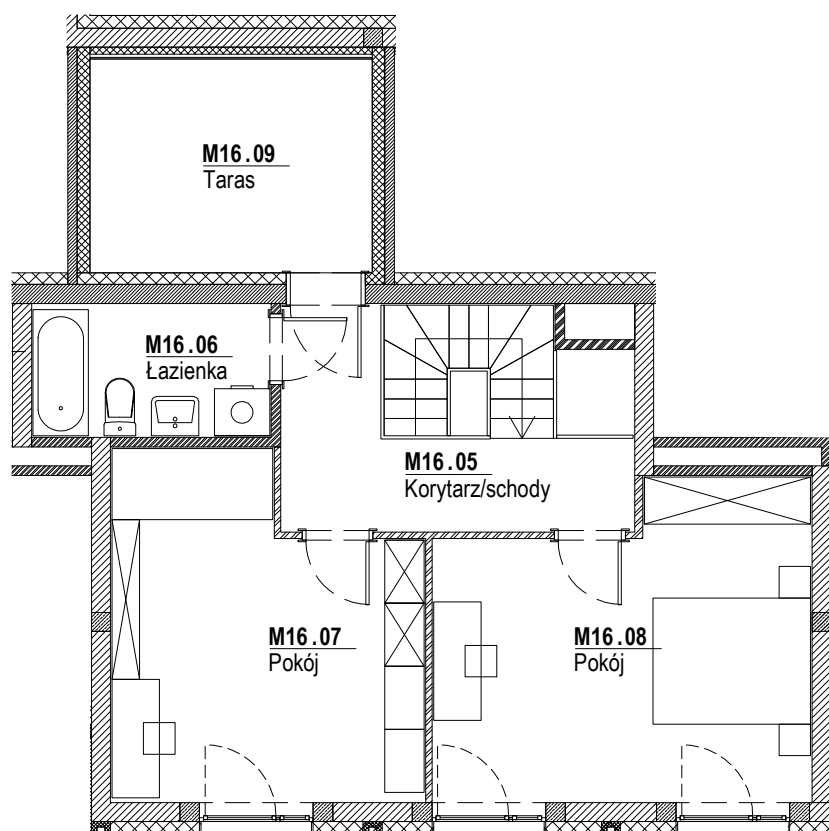
# Lilia

Budynek mieszkalny wielorodzinny  
na osiedlu Nowe Żerniki  
we Wrocławiu, ul. Hansa Poelziga 14  
dz. nr 62/48, AM10, obręb Żerniki

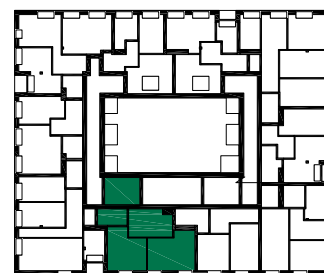


## M16 3 Piętro | Mieszkanie nr 16

4 pokoje + aneks kuchenny



Lokalizacja budynku

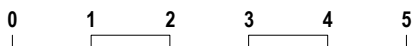


Lokalizacja mieszkania - rzut

**ZESTAWIENIE POWIERZCHNI**

Nr	Nazwa	Pow.(m <sup>2</sup> )
M16.05	Korytarz/schody	11.05
M16.06	Łazienka	4.98
M16.07	Pokój	14.53
M16.08	Pokój	16.82
<b>SUMA II p.</b>		<b>47.38</b>
<b>SUMA I p.</b>		<b>45.63</b>
<b>SUMA CAŁKOWITA M16</b>		<b>93.01</b>
M16.09	Taras	9.70
	Balkon	4.19

Skala: 1:100

**Strona 2/2**

## UWAGI:

1. Zastrzega się możliwość zmian w układach mieszkań i podanych powierzchniach zgodnie z zapisami umowy przedwstępnej.