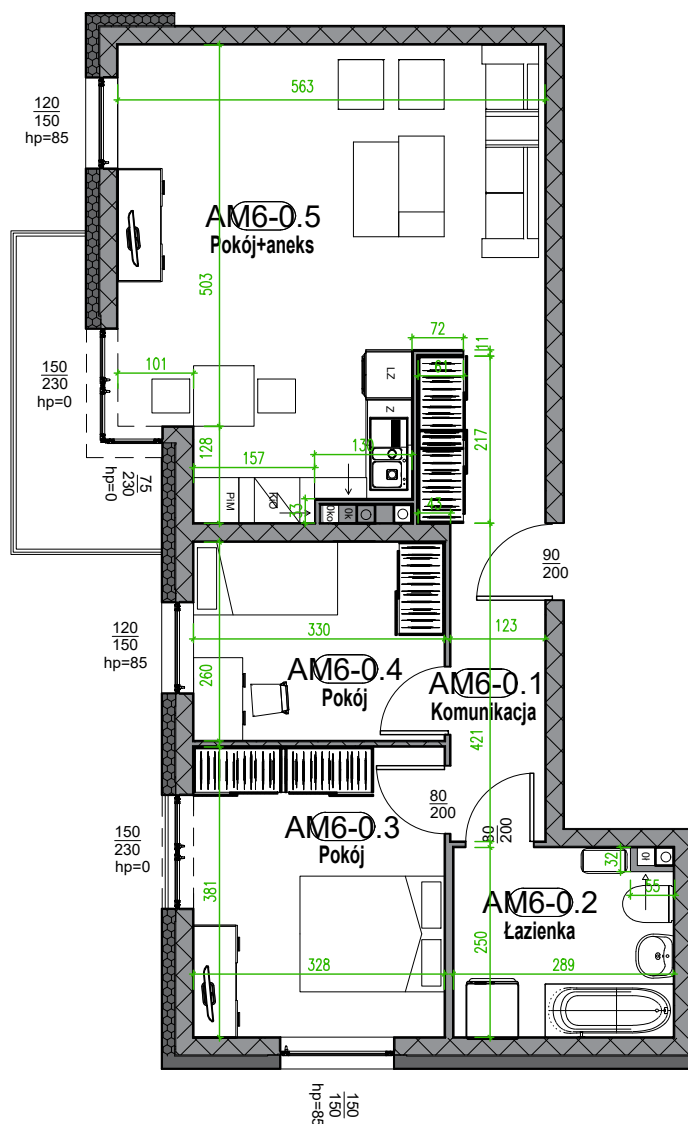
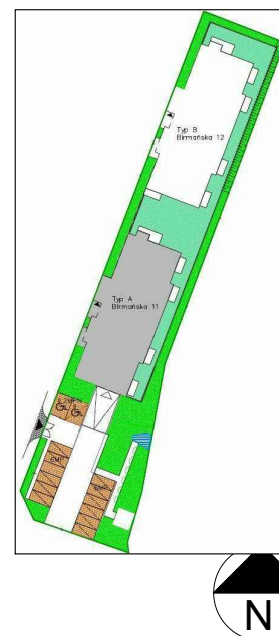


Nr budynku	Adres	Kondygnacja	Opis mieszkania	Powierzchnia netto mieszkania
A	ul. BIRMAŃSKA 11/6	PARTER	3 pokoje + aneks kuchenny	66.91 m ²

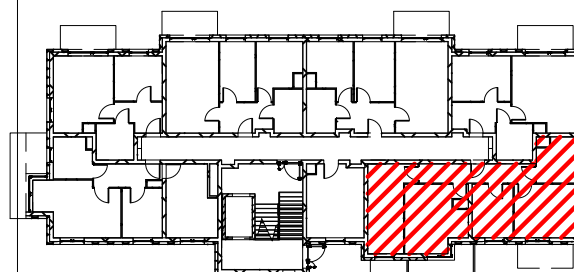
RZUT MIESZKANIA
skala 1:100



PLAN ZESPOŁU
skala 1:1000



LOKALIZACJA W BUDYNKU
skala 1:500



Zestawienie pomieszczeń - AM6

Numer	Nazwa	Powierzchnia
AM6-0.1	Komunikacja	8.89 m ²
AM6-0.2	Łazienka	7.04 m ²
AM6-0.3	Pokój	12.50 m ²
AM6-0.4	Pokój	8.58 m ²
AM6-0.5	Pokój z aneksem kuchennym	29.90 m ²
Suma ogólna:		66.91 m ²
Balkon		5.53m2

RZUT MIESZKANIA ZOSTAŁ SPORZĄDZONY NA PODSTAWIE PROJEKTU BUDOWLANEGO I JEST WERSJĄ POGLĄDOWĄ. ZASTRZEGA SIĘ MOŻLIWOŚĆ ZMIAN W UKŁADACH MIESZKAŃ I PODANYCH POWIERZCHNIACH ZGODNIE Z ZAPISAMI UMOWY DEWELOPERSKIEJ