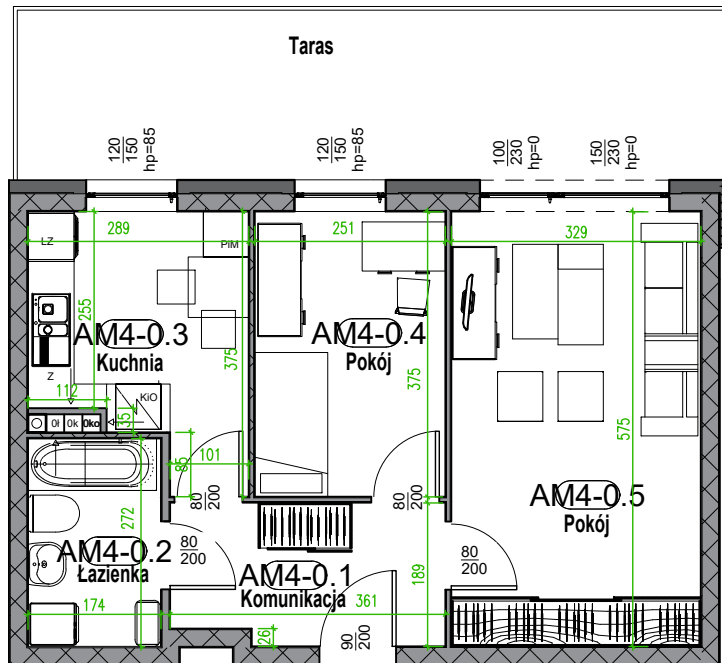
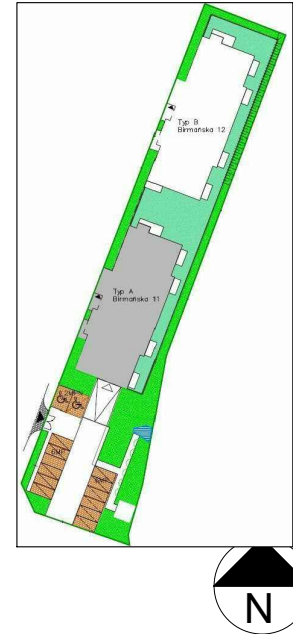


Nr budynku	Adres	Kondygnacja	Opis mieszkania	Powierzchnia netto mieszkania
A	ul. BIRMAŃSKA 11/4	PARTER	2 pokoje + kuchnia	48.48 m <sup>2</sup>

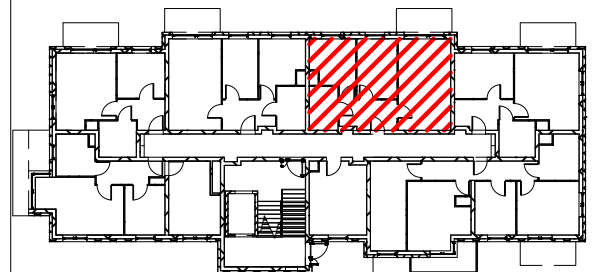
RZUT MIESZKANIA  
skala 1:100



PLAN ZESPOŁU  
skala 1:1000



LOKALIZACJA W BUDYNKU  
skala 1:500



Zestawienie pomieszczeń - AM4

Numer	Nazwa	Powierzchnia
AM4-0.1	Komunikacja	6.54 m <sup>2</sup>
AM4-0.2	Łazienka	4.73 m <sup>2</sup>
AM4-0.3	Kuchnia	8.88 m <sup>2</sup>
AM4-0.4	Pokój	9.41 m <sup>2</sup>
AM4-0.5	Pokój	18.92 m <sup>2</sup>
Suma ogólna:		48.48 m <sup>2</sup>
Taras		~21.50 m <sup>2</sup>

RZUT MIESZKANIA ZOSTAŁ SPORZĄDZONY NA PODSTAWIE PROJEKTU BUDOWLANEGO I JEST WERSJĄ POGLĄDOWĄ. ZASTRZEGA SIĘ MOŻLIWOŚĆ ZMIAN W UKŁADACH MIESZKAŃ I PODANYCH POWIERZCHNIACH ZGODNIE Z ZAPISAMI UMOWY DEWELOPERSKIEJ