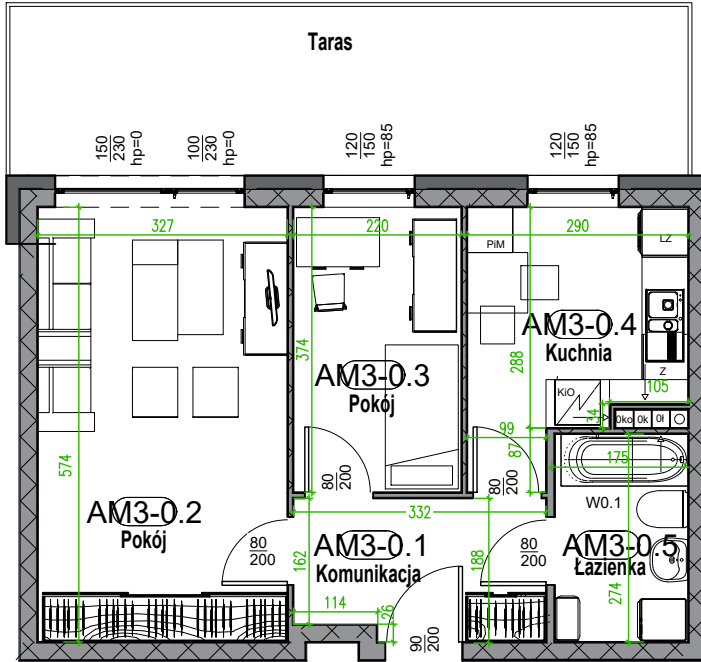
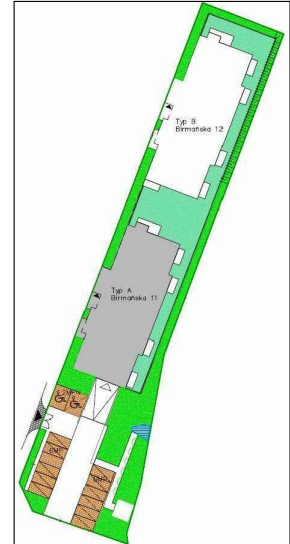


Nr budynku	Adres	Kondygnacja	Opis mieszkania	Powierzchnia netto mieszkania
A	ul. BIRMAŃSKA 11/3	PARTER	2 pokoje + kuchnia	46.65m <sup>2</sup>

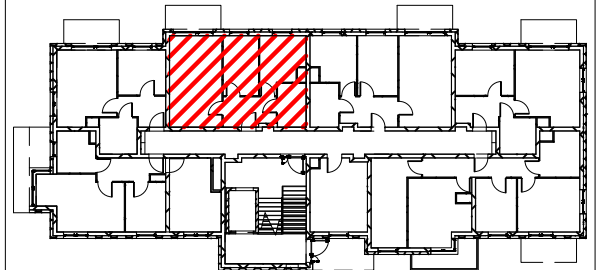
RZUT MIESZKANIA  
skala 1:100



PLAN ZESPOŁU  
skala 1:1000



LOKALIZACJA W BUDYNKU  
skala 1:500



Zestawienie pomieszczeń - AM3

Numer	Nazwa	Powierzchnia
AM3-0.1	Komunikacja	5.96 m <sup>2</sup>
AM3-0.2	Pokój	18.77 m <sup>2</sup>
AM3-0.3	Pokój	8.23 m <sup>2</sup>
AM3-0.4	Kuchnia	8.89 m <sup>2</sup>
AM3-0.5	Łazienka	4.80 m <sup>2</sup>
Suma ogólna:		46.65 m <sup>2</sup>
Taras		~20.50 m <sup>2</sup>

RZUT MIESZKANIA ZOSTAŁ SPORZĄDZONY NA PODSTAWIE PROJEKTU BUDOWLANEGO I JEST WERSJĄ POGLĄDOWĄ. ZASTRZEGA SIĘ MOŻLIWOŚĆ ZMIAN W UKŁADACH MIESZKAN I PODANYCH POWIERZCHNIACH ZGODNIE Z ZAPISAMI UMOWY DEWELOPERSKIEJ