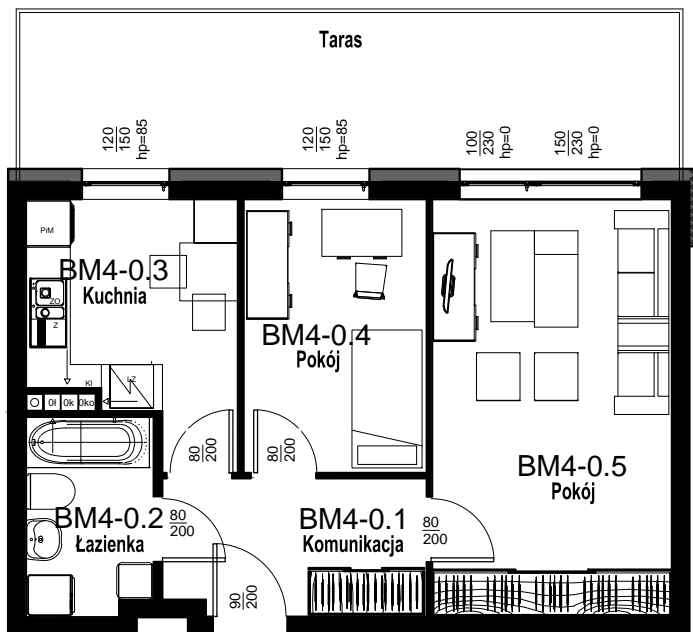
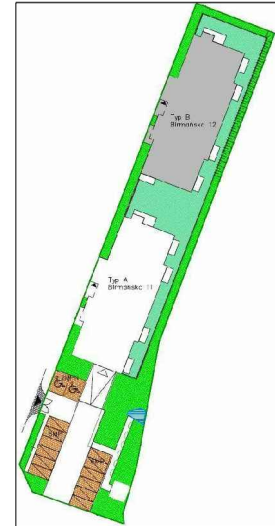


Nr budynku	Adres	Kondygnacja	Opis mieszkania	Powierzchnia netto mieszkania
B	ul. BIRMAŃSKA 12/4	PARTER	2 pokoje + kuchnia	48.09 m ²

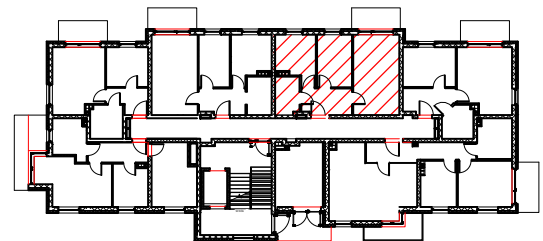
RZUT MIESZKANIA
skala 1:100



PLAN ZESPOŁU
skala 1:1000



LOKALIZACJA W BUDYNKU
skala 1:500



Zestawienie pomieszczeń - BM4

Numer	Nazwa	Powierzchnia
BM4-0.1	Komunikacja	6.61 m ²
BM4-0.2	Łazienka	4.59 m ²
BM4-0.3	Kuchnia	8.88 m ²
BM4-0.4	Pokój	9.31 m ²
BM4-0.5	Pokój	18.70 m ²
Suma ogólna: 5		48.09m ²
	Taras	~21 m ²

RZUT MIESZKANIA ZOSTAŁ SPORZĄDZONY NA PODSTAWIE PROJEKTU BUDOWLANEGO I JEST WERSJĄ POGLĄDOWĄ. ZASTRZEGA SIĘ MOŻLIWOŚĆ ZMIAN W UKŁADACH MIESZKAŃ I PODANYCH POWIERZCHNIACH ZGODNIE Z ZAPISAMI UMOWY DEWELOPERSKIEJ