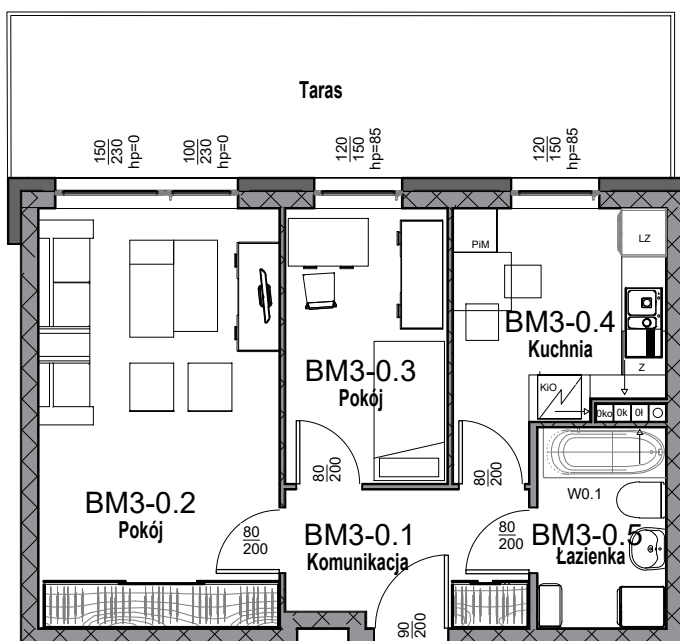


ZESPÓŁ DWÓCH BUDYNKÓW MIESZKALNYCH WIELORODZINNYCH
przy ul. Birmańskiej we Wrocławiu

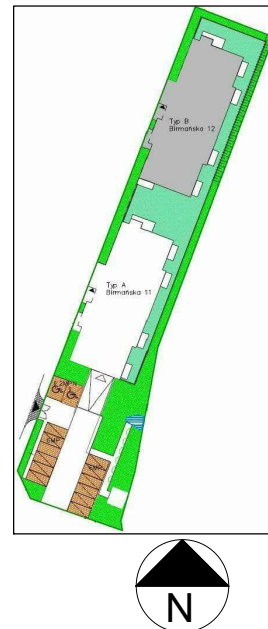
B / M / 3

Nr budynku	Adres	Kondygnacja	Opis mieszkania	Powierzchnia netto mieszkania
B	ul. BIRMAŃSKA 12/3	PARTER	2 pokoje + kuchnia	46.39 m ²

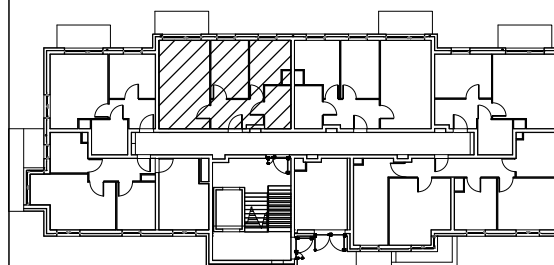
RZUT MIESZKANIA
skala 1:100



PLAN ZESPOŁU
skala 1:1000



LOKALIZACJA W BUDYNKU
skala 1:500



Zestawienie pomieszczeń - BM3

Numer	Nazwa	Powierzchnia
BM3-0.1	Komunikacja	5.91 m ²
BM3-0.2	Pokój	18.70 m ²
BM3-0.3	Pokój	8.19 m ²
BM3-0.4	Kuchnia	8.88 m ²
BM3-0.5	Łazienka	4.71 m ²
Suma ogólna: 5		46.39 m ²
	Taras	~20.50 m ²

RZUT MIESZKANIA ZOSTAŁ SPORZĄDZONY NA PODSTAWIE PROJEKTU BUDOWLANEGO I JEST WERSJĄ POGLĄDOWĄ. ZASTRZEGA SIĘ MOŻLIWOŚĆ ZMIAN W UKŁADACH MIESZKAŃ I PODANYCH POWIERZCHNIACH ZGODNIE Z ZAPISAMI UMOWY DEWELOPERSKIEJ

BUDOTEX®