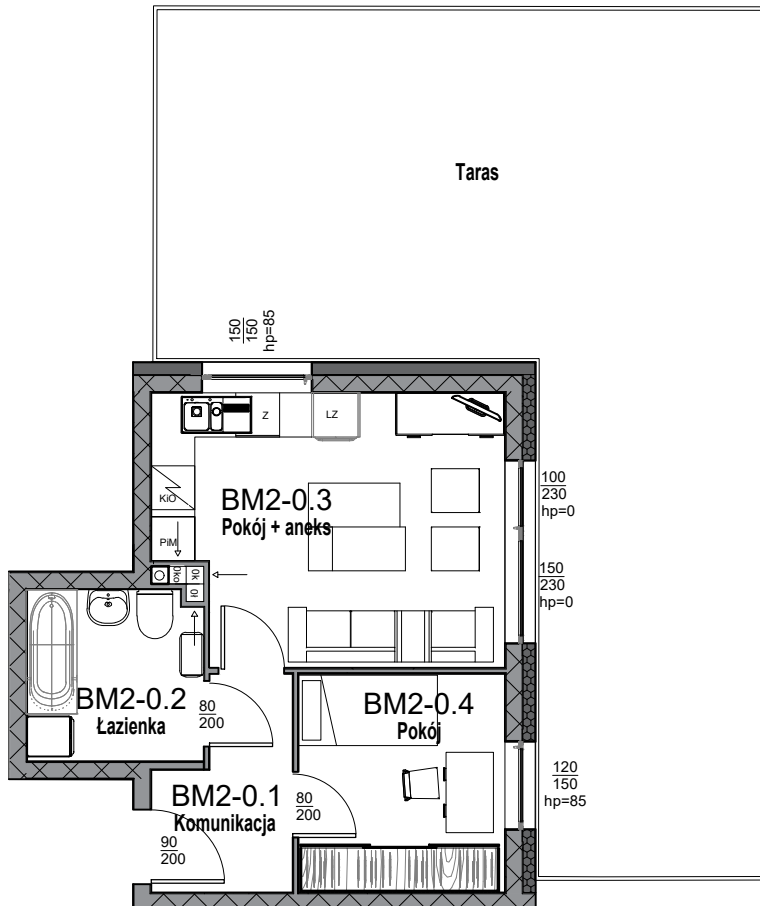
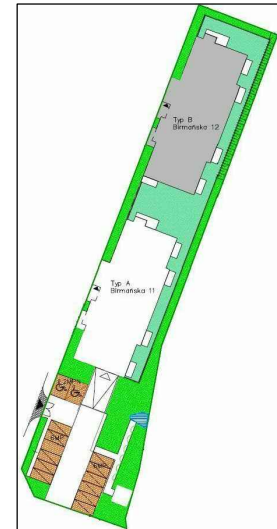


Nr budynku	Adres	Kondygnacja	Opis mieszkania	Powierzchnia netto mieszkania
B	ul. BIRMAŃSKA 12/2	PARTER	2 pokoje + aneks kuchenny	35.26 m ²

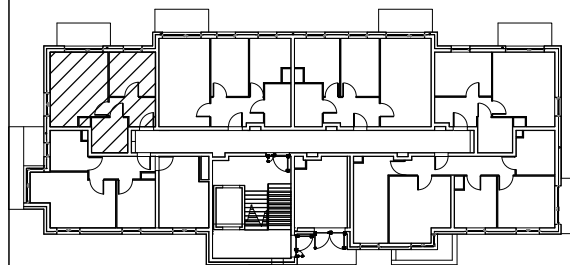
RZUT MIESZKANIA
skala 1:100



PLAN ZESPOŁU
skala 1:1000



LOKALIZACJA W BUDYNKU
skala 1:500



Zestawienie pomieszczeń - BM2

Numer	Nazwa	Powierzchnia
BM2-0.1	Komunikacja	4.62 m ²
BM2-0.2	Łazienka	5.47 m ²
BM2-0.3	Pokój + aneks	16.85 m ²
BM2-0.4	Pokój	8.32 m ²
Suma ogólna: 5		35.26 m ²
Taras		~63.50 m ²

RZUT MIESZKANIA ZOSTAŁ SPORZĄDZONY NA PODSTAWIE PROJEKTU BUDOWLANEGO I JEST WERSJĄ POGLĄDOWĄ. ZASTRZEGA SIĘ MOŻLIWOŚĆ ZMIAN W UKŁADACH MIESZKAŃ I PODANYCH POWIERZCHNIACH ZGODNIE Z ZAPISAMI UMOWY DEWELOPERSKIEJ