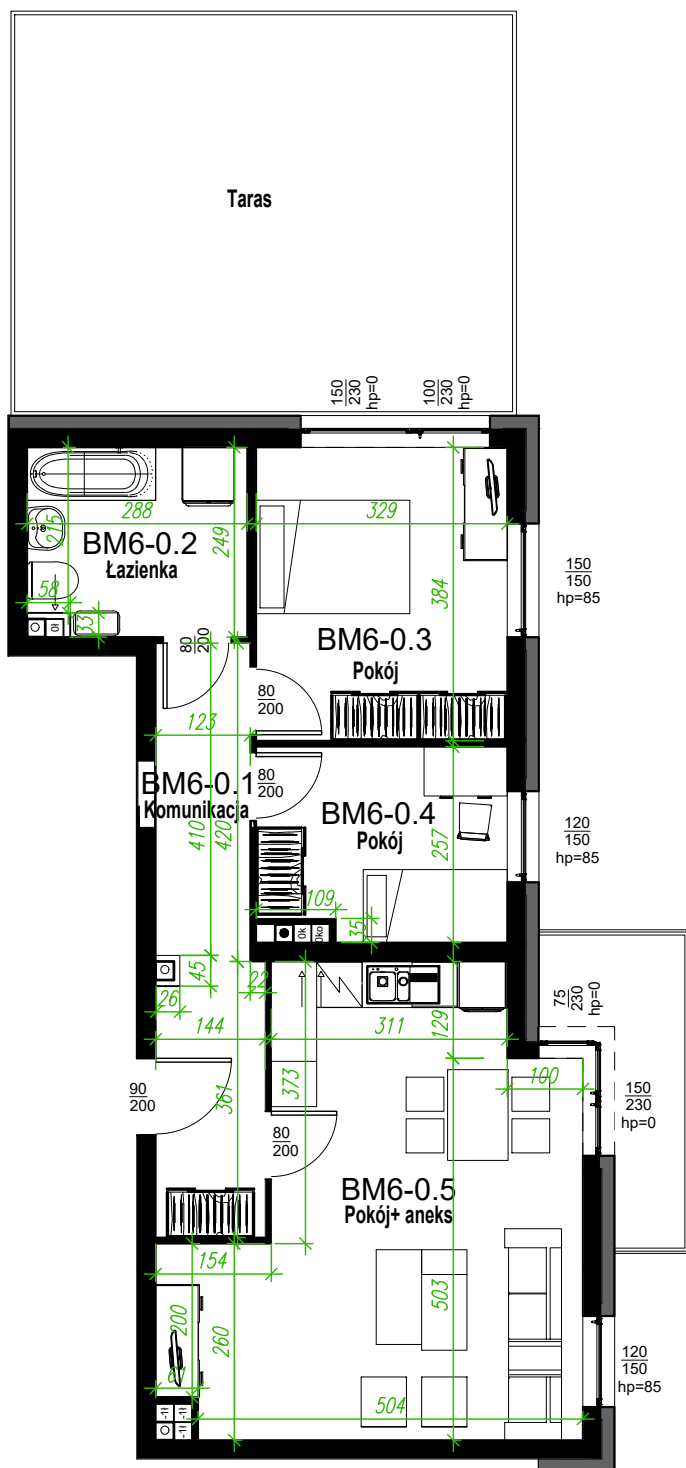
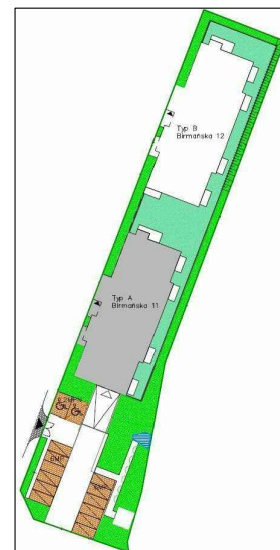


Nr budynku	Adres	Kondygnacja	Opis mieszkania	Powierzchnia netto mieszkania
B	ul. BIRMAŃSKA 12/6	PARTER	3 pokoje + aneks kuchenny	66.27 m ²

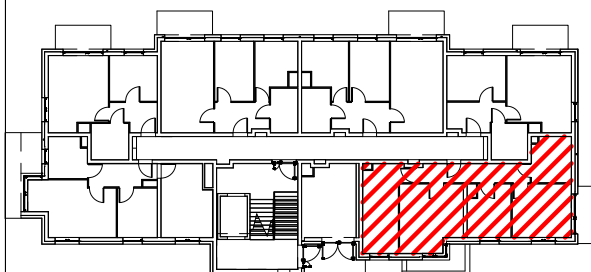
RZUT MIESZKANIA
skala 1:100



PLAN ZESPOŁU
skala 1:1000



LOKALIZACJA W BUDYŃKU
skala 1:500



Zestawienie pomieszczeń - BM6

Numer	Nazwa	Powierzchnia
BM6-0.1	Komunikacja	10.25 m ²
BM6-0.2	Łazienka	6.95 m ²
BM6-0.3	Pokój	12.63 m ²
BM6-0.4	Pokój	8.13 m ²
BM6-0.5	Pokój + aneks kuchenny	28.31 m ²
Suma ogólna:		66.27 m ²
	Taras	~ 35.50 m ²
	Balkon	5.57 m ²

RZUT MIESZKANIA ZOSTAŁ SPORZĄDZONY NA PODSTAWIE PROJEKTU BUDOWLANEGO I JEST WERSJĄ POGLĄDOWĄ. ZASTRZEGA SIĘ MOŻLIWOŚĆ ZMIAN W UKŁADACH MIESZKAŃ I PODANYCH POWIERZCHNIACH ZGODNIE Z ZAPISAMI UMOWY DEWELOPERSKIEJ