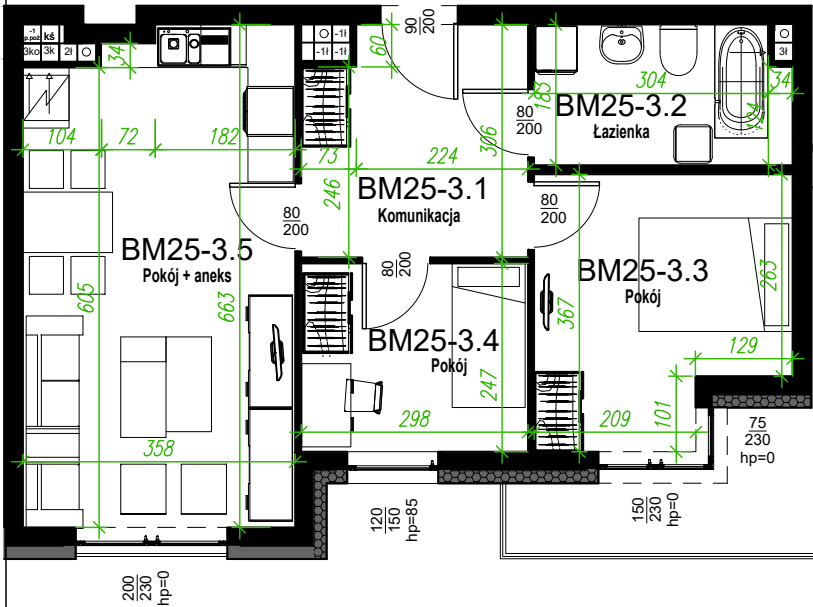
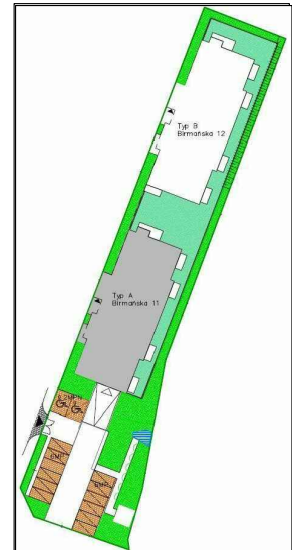


Nr budynku	Adres	Kondygnacja	Opis mieszkania	Powierzchnia netto mieszkania
B	ul. BIRMAŃSKA 12/25	PIĘTRO III	3 pokoje + aneks kuchenny	56.08 m <sup>2</sup>

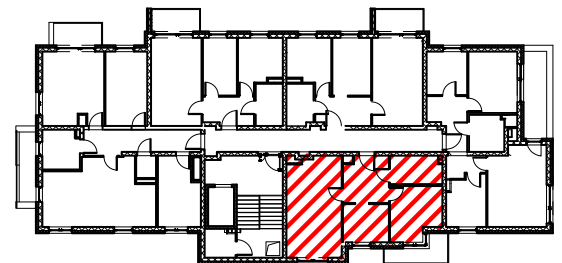
RZUT MIESZKANIA  
skala 1:100



PLAN ZESPOŁU  
skala 1:1000



LOKALIZACJA W BUDYNKU  
skala 1:500



Zestawienie pomieszczeń - BM25

Numer	Nazwa	Powierzchnia
BM25-3.1	Komunikacja	8.65 m <sup>2</sup>
BM25-3.2	Łazienka	5.98 m <sup>2</sup>
BM25-3.3	Pokój	11.13 m <sup>2</sup>
BM25-3.4	Pokój	7.36 m <sup>2</sup>
BM25-3.5	Pokój z aneksem kuchennym	22.96 m <sup>2</sup>
Suma ogólna: 5		56.08 m <sup>2</sup>
	Balkon	5.57 m <sup>2</sup>

RZUT MIESZKANIA ZOSTAŁ SPORZĄDZONY NA PODSTAWIE PROJEKTU BUDOWLANEGO I JEST WERSJĄ POGLĄDOWĄ. ZASTRZEGA SIĘ MOŻLIWOŚĆ ZMIAN W UKŁADACH MIESZKAŃ I PODANYCH POWIERZCHNIACH ZGODNIE Z ZAPISAMI UMOWY DEWELOPERSKIEJ