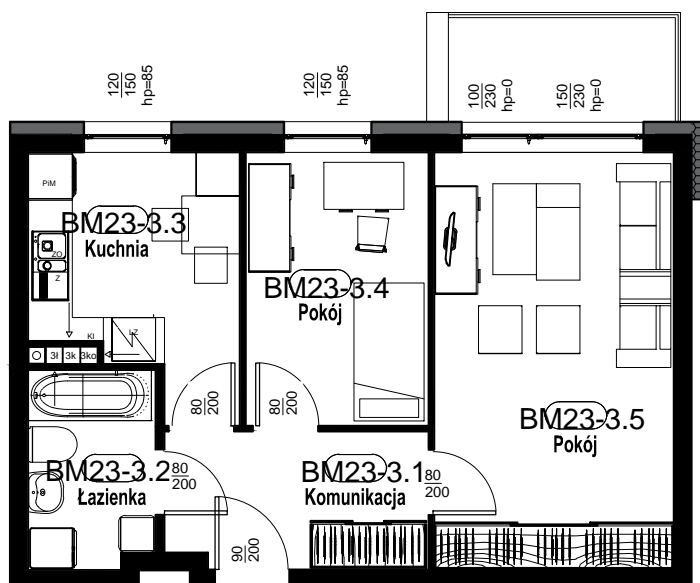


ZESPÓŁ DWÓCH BUDYNKÓW MIESZKALNYCH WIELORODZINNYCH przy ul. Birmańskiej we Wrocławiu

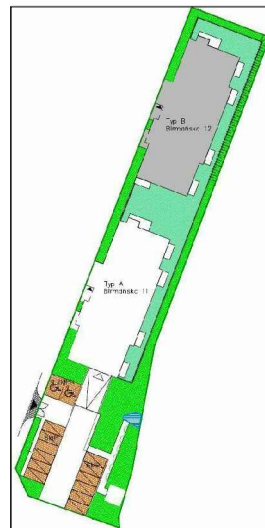
B / M / 23

Nr budynku	Adres	Kondygnacja	Opis mieszkania	Powierzchnia netto mieszkania
B	ul. BIRMAŃSKA 12/23	PIĘTRO III	2 pokoje + kuchnia	48.09 m ²

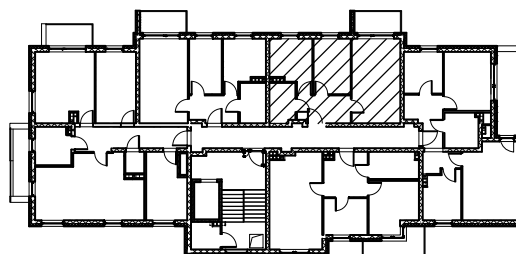
RZUT MIESZKANIA
skala 1:100



PLAN ZESPOŁU
skala 1:1000



LOKALIZACJA W BUDYNKU
skala 1:500



Zestawienie pomieszczeń - BM23

Numer	Nazwa	Powierzchnia
BM23-3.1	Komunikacja	6.61 m ²
BM23-3.2	Łazienka	4.59 m ²
BM23-3.3	Kuchnia	8.88 m ²
BM23-3.4	Pokój	9.31 m ²
BM23-3.5	Pokój	18.70 m ²
Suma ogólna: 5		48.09 m ²
	Balkon	4.78 m ²

RZUT MIESZKANIA ZOSTAŁ SPORZĄDZONY NA PODSTAWIE PROJEKTU BUDOWLANEGO I JEST WERSJĄ POGLĄDOWĄ. ZASTRZEGA SIĘ MOŻLIWOŚĆ ZMIAN W UKŁADACH MIESZKAŃ I PODANYCH POWIERZCHNIACH ZGODNIE Z ZAPISAMI UMOWY DEWELOPERSKIEJ

BUDOTEX®