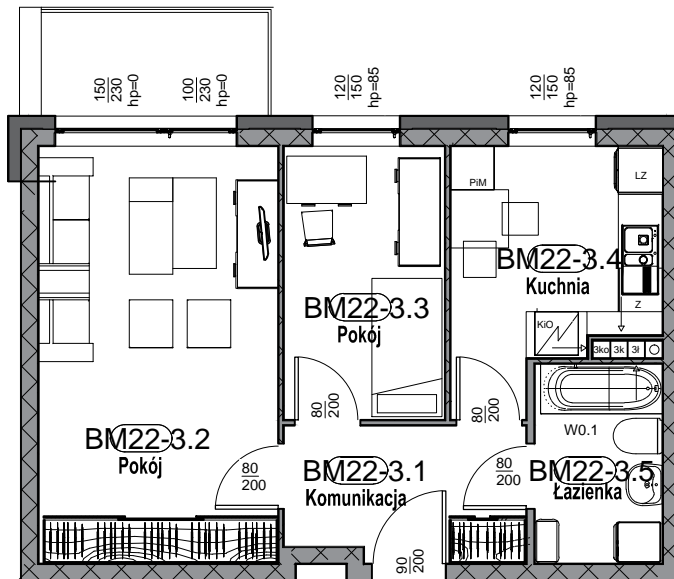
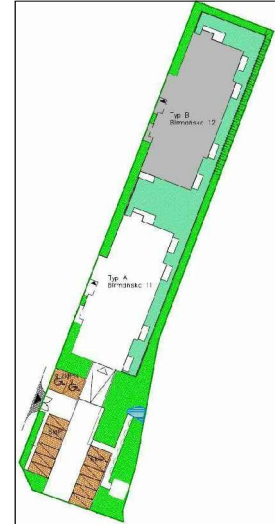


Nr budynku	Adres	Kondygnacja	Opis mieszkania	Powierzchnia netto mieszkania
B	ul. BIRMAŃSKA 12/22	PIĘTRO III	2 pokoje + kuchnia	46.39 m <sup>2</sup>

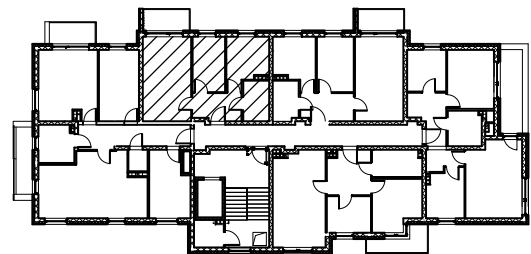
RZUT MIESZKANIA  
skala 1:100



PLAN ZESPOŁU  
skala 1:1000



LOKALIZACJA W BUDYNKU  
skala 1:500



Zestawienie pomieszczeń - BM22

Numer	Nazwa	Powierzchnia
BM22-3.1	Komunikacja	5.91 m <sup>2</sup>
BM22-3.2	Pokój	18.70 m <sup>2</sup>
BM22-3.3	Pokój	8.19 m <sup>2</sup>
BM22-3.4	Kuchnia	8.88 m <sup>2</sup>
BM22-3.5	Łazienka	4.71 m <sup>2</sup>
Suma ogólna: 5		46.39 m <sup>2</sup>
	Balkon	4.78 m <sup>2</sup>

RZUT MIESZKANIA ZOSTAŁ SPORZĄDZONY NA PODSTAWIE PROJEKTU BUDOWLANEGO I JEST WERSJĄ POGLĄDOWĄ. ZASTRZEGA SIĘ MOŻLIWOŚĆ ZMIAN W UKŁADACH MIESZKAŃ I PODANYCH POWIERZCHNIACH ZGODNIE Z ZAPISAMI UMOWY DEWELOPERSKIEJ