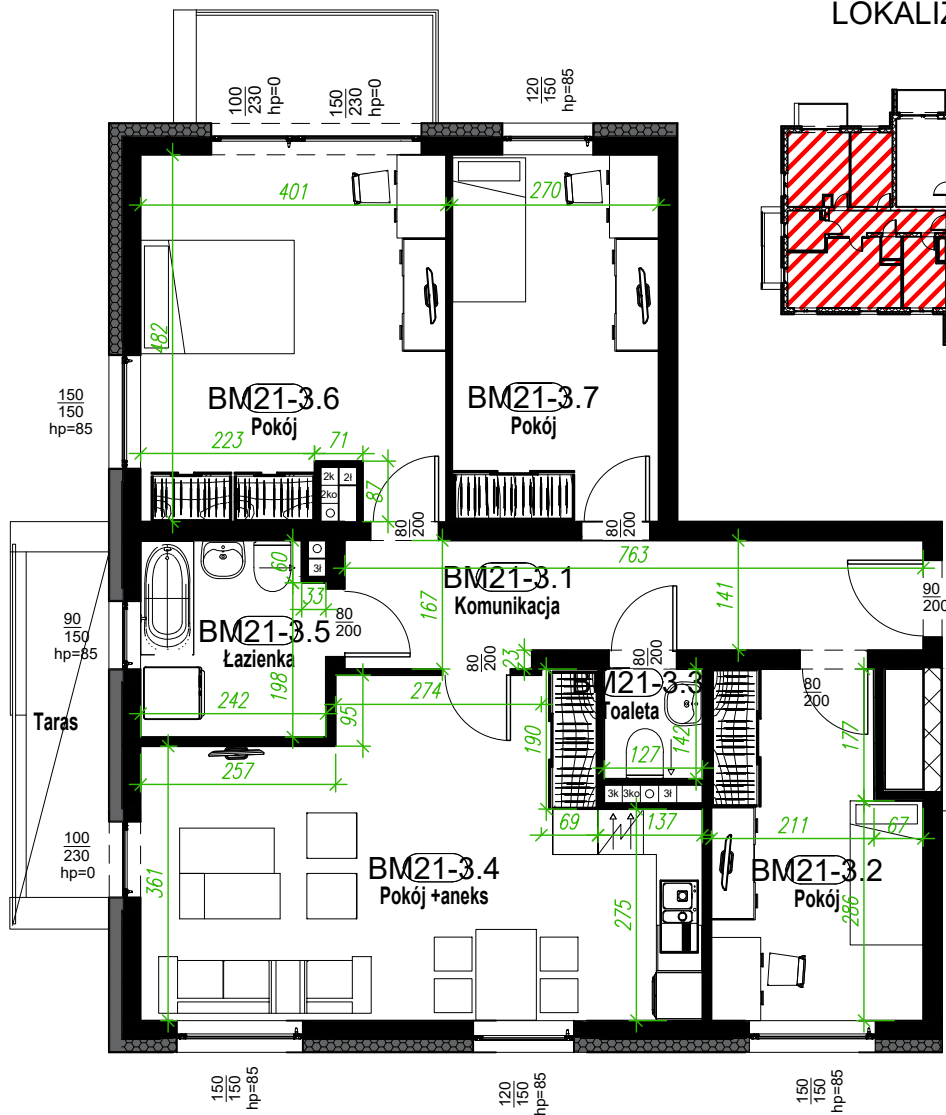
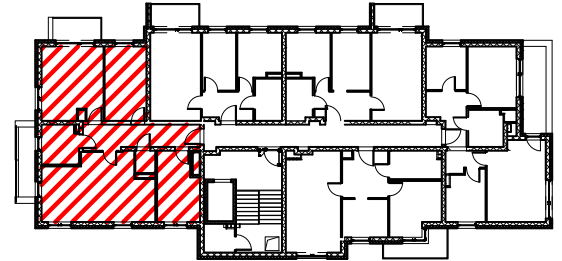


Nr budynku	Adres	Kondygnacja	Opis mieszkania	Powierzchnia netto mieszkania
B	ul. BIRMAŃSKA 12/21	PIĘTRO III	4 pokoje + aneks kuchenny	91.44 m ²

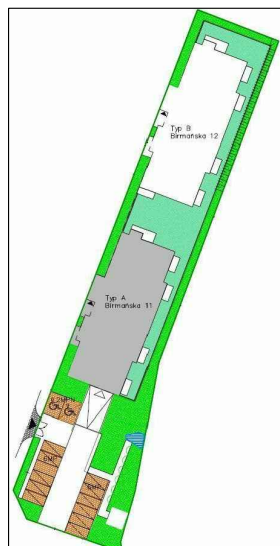
RZUT MIESZKANIA
skala 1:100



LOKALIZACJA W BUDYNKU
skala 1:500



PLAN ZESPOŁU
skala 1:1000



Zestawienie pomieszczeń - BM21

Numer	Nazwa	Powierzchnia
BM21-3.1	Komunikacja	11.29 m ²
BM21-3.2	Pokój	11.68 m ²
BM21-3.3	Pokój z aneksem kuchennym	28.91 m ²
BM21-3.4	Łazienka	6.04 m ²
BM21-3.5	Pokój	18.71 m ²
BM21-3.6	Pokój	13.01 m ²
BM21-3.7	Toaleta	1.80 m ²
Suma ogólna:		91.44 m ²
Taras		5.98 m ²
Balkon		3.88 m ²

RZUT MIESZKANIA ZOSTAŁ SPORZĄDZONY NA PODSTAWIE PROJEKTU BUDOWLANEGO I JEST WERSJĄ POGLĄDOWĄ. ZASTRZEGA SIĘ MOŻLIWOŚĆ ZMIAN W UKŁADACH MIESZKAŃ I PODANYCH POWIERZCHNIACH ZGODNIE Z ZAPISAMI UMOWY DEWELOPERSKIEJ